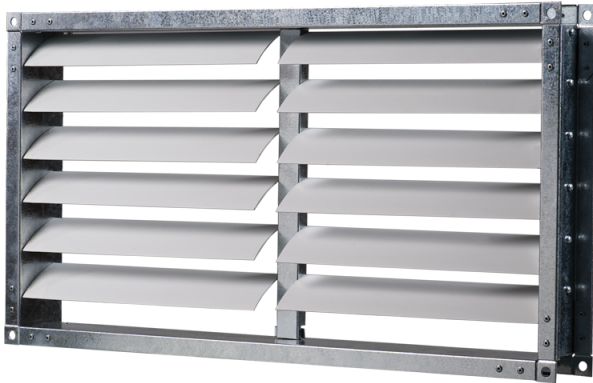


KG 900x500

Die selbsttätige Klappe ist zur automatischen Absperrung des Luftstromes unter Eigengewicht in den rechteckigen Luftkanälen beim Ventilatorstillstand bestimmt

- Gehäusematerial: Verzinkter Stahl



	Maßeinheit	KG 900x500
Gewicht	kg	3.8

Abmessungen

B	B1	B2	H	H1	H2
900	920	940	500	520	540

