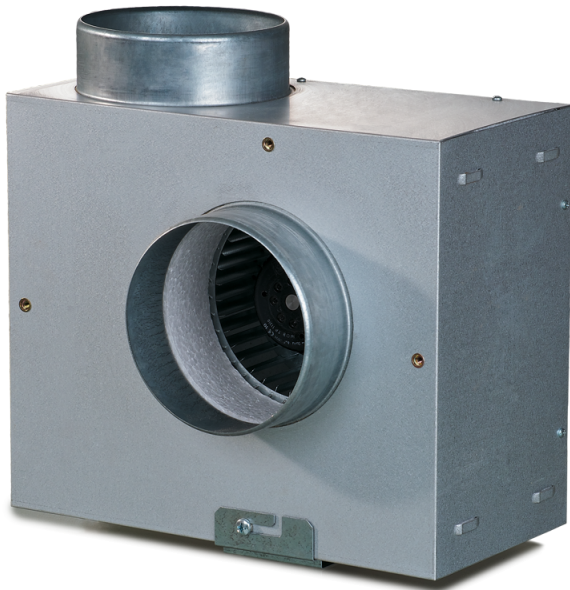


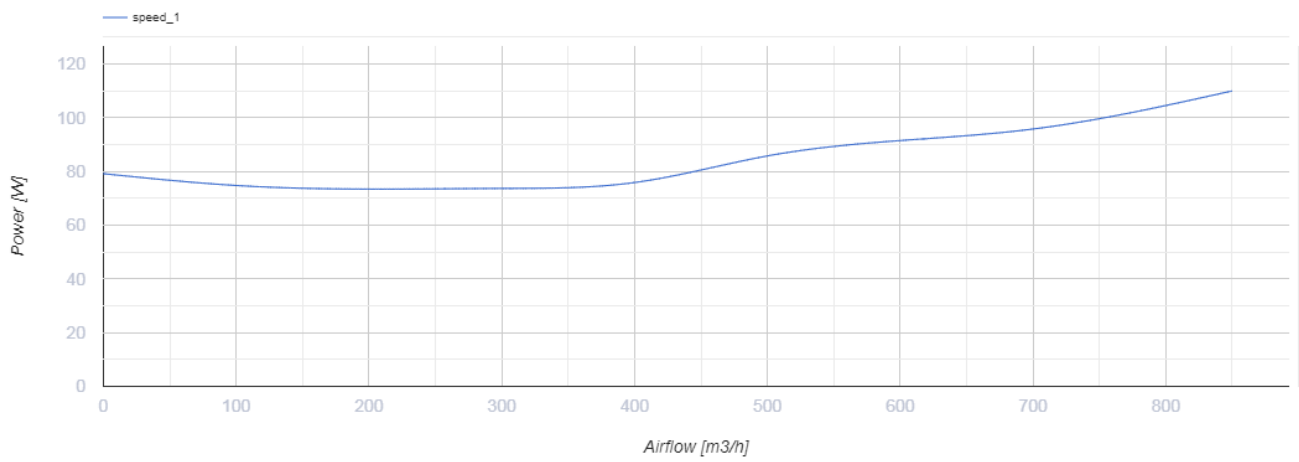
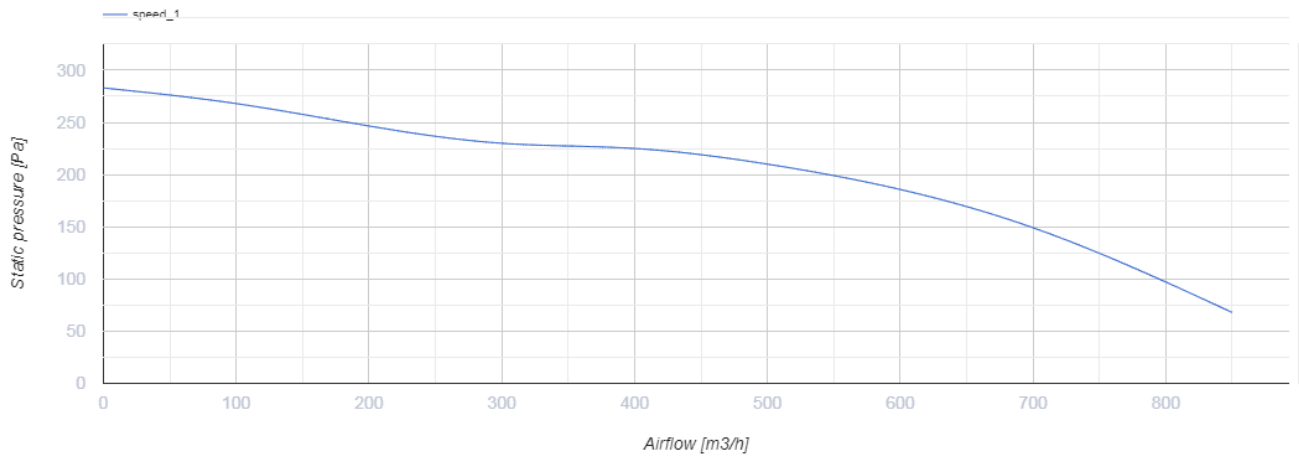
KSA 200-4E



Radiale Rohrventilatoren mit wärme- und schallisoliertem Gehäuse

- Max. Förderleistung: 640
- Schalldruckpegel LpA @ 3 m: 29.1
- Schalldämmung
- Motortyp: AC
- Laufradtyp: Centrifugal forward curved blades
- Gehäusematerial: Galvanized steel
- In jeder Position

	Maßeinheit	KSA 200-4E
Luftkanalgröße	mm	200
Speed	-	1
Versorgungsspannung min	V	230
Versorgungsspannung max	V	230
Frequenz der Netzversorgung	Hz	50
Leistung	W	115
Stromaufnahme	A	0.5
Max. Förderleistung	m ³ /h	640
Schalldruckpegel LpA @ 3 m	dB(A)	29.1
Gewicht	kg	8.25
Fördermitteltemperatur max	°C	40
Fördermitteltemperatur min	°C	-25
Schutzart	-	IPX2
Motorschutzart	-	IP44



Abmessungen

ØD	B	H	L	P
198	282	408	445	48

