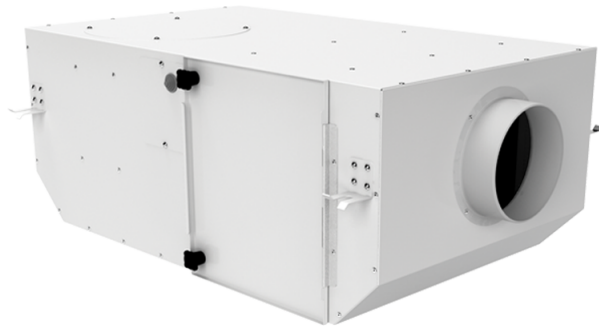


# KSV 100 Duo G4/F8/Carbon

Radialventilatoren mit schallisolierten Gehäuse

- Max. Förderleistung: 175
- Schalldruckpegel LpA @ 3 m: 23
- Filter: G4+F8+Carbon
- Schalldämmung
- Motortyp: AC
- Laufradtyp: Centrifugal backward curved blades
- Gehäusematerial: Coated steel
- In jeder Position



	Maßeinheit	KSV 100 Duo G4/F8/Carbon	
Luftkanalgröße	mm	100	
Speed	-	2	
Versorgungsspannung min	V	230	
Versorgungsspannung max	V	230	
Frequenz der Netzversorgung	Hz	50	
Leistung	W	33	41
Stromaufnahme	A	0.15	0.19
Max. Förderleistung	m <sup>3</sup> /h	150	175
Schalldruckpegel LpA @ 3 m	dB(A)	14	23
Gewicht	kg	14.86	
Filter	-	G4+F8+Carbon	
Fördermitteltemperatur max	°C	40	
Fördermitteltemperatur min	°C	-25	
Schutzart	-	IPX4	
Motorschutzart	-	IP44	

## Abmessungen

D	L	H	B	L1	B1	L2	B2
100	705	250	415	805	508	650	458

