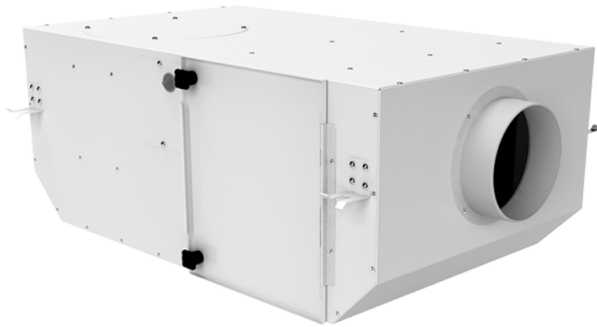


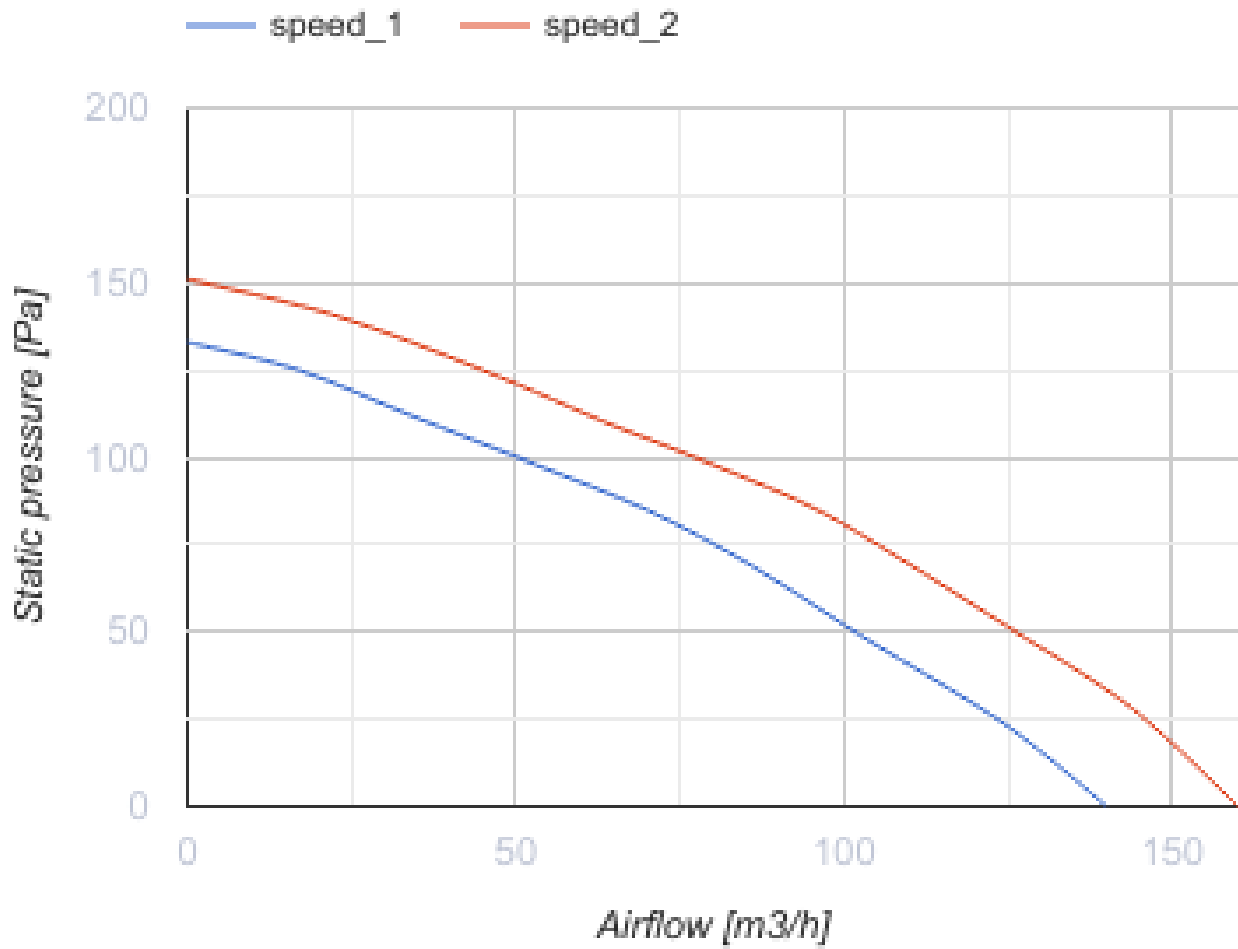
KSV 100 Duo G4/H13

Radialventilatoren mit schallisolierten Gehäuse

- Max. Förderleistung: 160
- Schalldruckpegel LpA @ 3 m: 23
- Filter: G4+H13
- Schalldämmung
- Motortyp: AC
- Laufradtyp: Centrifugal backward curved blades
- Gehäusematerial: Coated steel
- In jeder Position



	Maßeinheit	KSV 100 Duo G4/H13	
Luftkanalgröße	mm	100	
Speed	-	2	
Versorgungsspannung min	V	230	
Versorgungsspannung max	V	230	
Frequenz der Netzversorgung	Hz	50	
Leistung	W	32	41
Stromaufnahme	A	0.15	0.19
Max. Förderleistung	m ³ /h	140	160
Schalldruckpegel LpA @ 3 m	dB(A)	14	23
Gewicht	kg	14.16	
Filter	-	G4+H13	
Fördermitteltemperatur max	°C	40	
Fördermitteltemperatur min	°C	-25	
Schutzart	-	IPX4	
Motorschutzart	-	IP44	

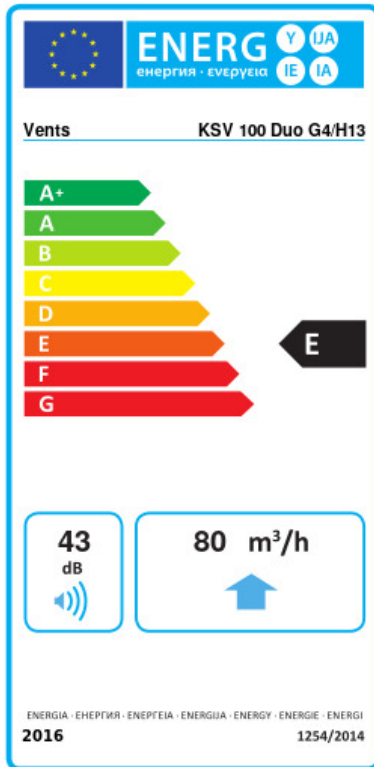


Abmessungen

D	L	H	B	L1	B1	L2	B2
100	705	250	415	805	508	650	458



Ecodesign



Warenzeichen	Vents					
Modell	KSV 100 Duo G4/H13					
Specific energy consumption (SEC) (kWh/(m²/a))	Kalt		Durchschnittlich		Warm	
	46.5	A+	19.4	E	3.9	F
Typ des Lüftungsgeräts	Unidirectional					
Antriebsart	2-speed					
Art des Wärmerückgewinnungssystems	Keines					
Max. Luftvolumenstrom (m³/h)	80					
Elektrische Eingangsleistung (W)	38					
Bezugs-Luftvolumenstrom (m³/s)	0.029					
Reference pressure difference (Pa)	50					
Specific power input (SPI) (W/(m³/h))	0.475					
Control typology	Local demand control					
Maximum external leakage rates (%)	2.7					
Angabe des Typs	RVU UVU					
Sound power level (dB(A))	43					
The annual electricity consumption (AEC) (kWh/a)	Kalt	Durchschnittlich		Warm		
	355	355		355		
The annual heating saved (AHS) (kWh/a)	Kalt	Durchschnittlich		Warm		
	5536	2830		1280		