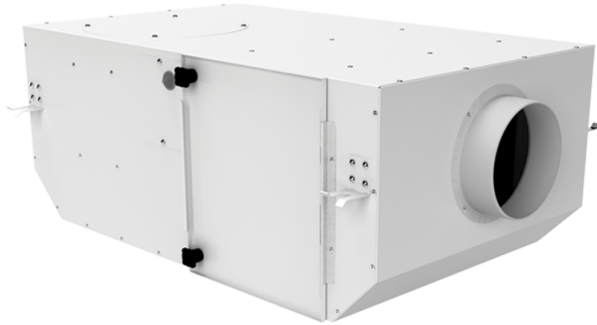


KSV 100 G4/Carbon

Radialventilatoren mit schallisolierten Gehäuse mit einer Förderleistung bis 630 m³/h

- Max. Förderleistung: 190
- Schalldruckpegel LpA @ 3 m: 23
- Filter: G4+Carbon
- Schalldämmung
- Motortyp: AC
- Laufradtyp: Centrifugal backward curved blades
- In jeder Position



	Maßeinheit	KSV 100 G4/Carbon
Luftkanalgröße	mm	100
Speed	-	1
Versorgungsspannung min	V	230
Versorgungsspannung max	V	230
Frequenz der Netzversorgung	Hz	50
Leistung	W	53
Stromaufnahme	A	0.27
Max. Förderleistung	m ³ /h	190
Schalldruckpegel LpA @ 3 m	dB(A)	23
Filter	-	G4+Carbon
Fördermitteltemperatur max	°C	40
Fördermitteltemperatur min	°C	-25
Schutzart	-	IPX4
Motorschutzart	-	IP44

Abmessungen

D	L	H	B	L1	B1	L2	B2
100	705	250	415	805	508	650	458

