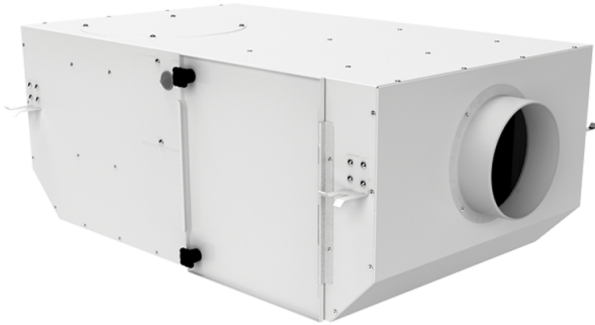


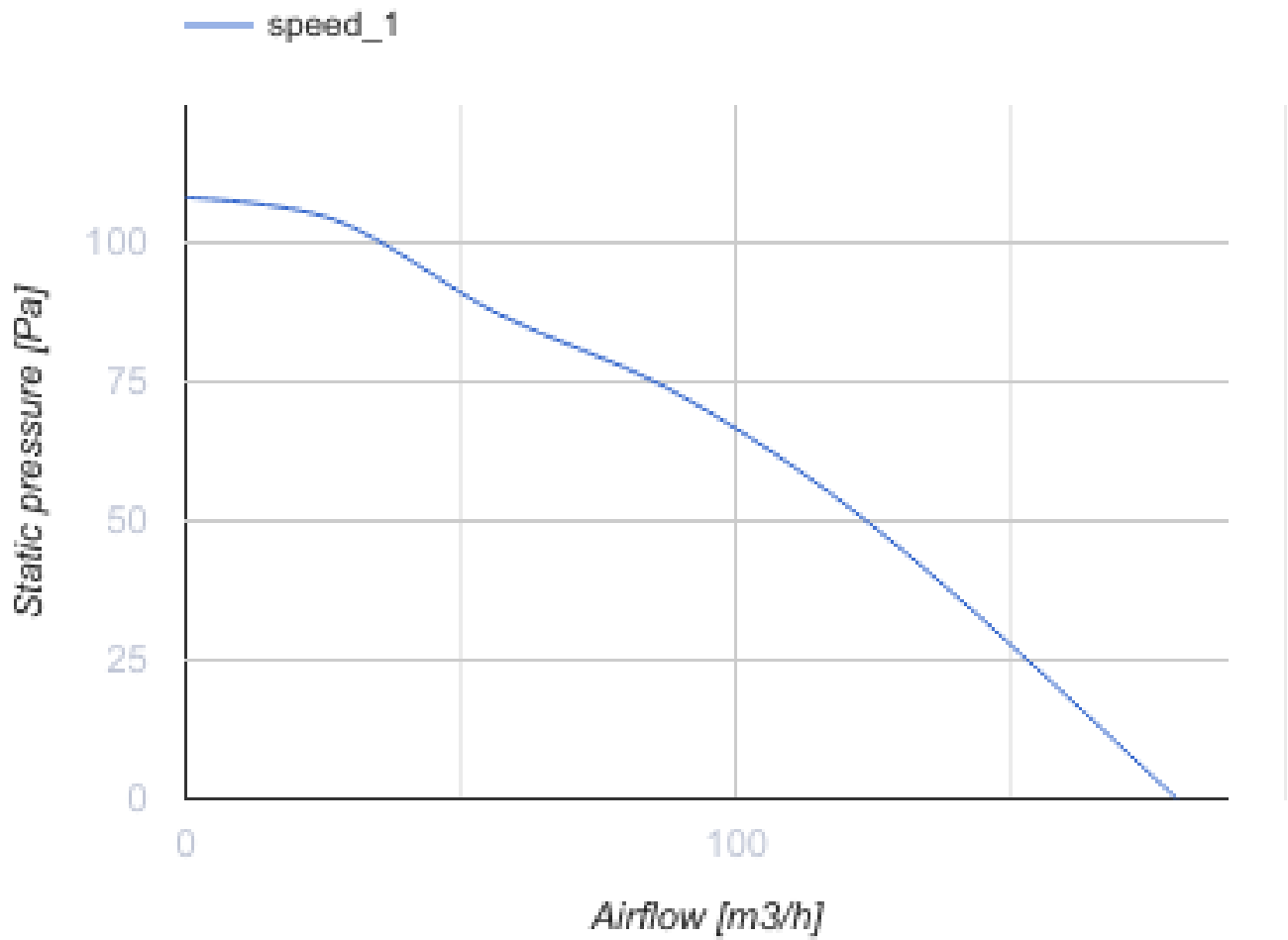
# KSV 100 G4/F8

Radial-Rohrventilatoren mit vorwärts gekrümmten Schaufeln in schalldämmten Gehäusen mit Filtern

- Max. Förderleistung: 180
- Schalldruckpegel LpA @ 3 m: 23
- Filter: G4+F8
- Schalldämmung
- Motortyp: AC
- Laufradtyp: Centrifugal backward curved blades
- In jeder Position

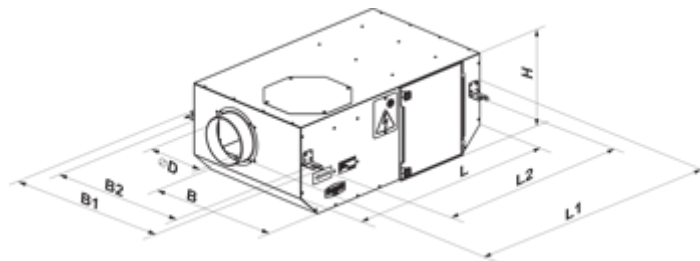


	Maßeinheit	KSV 100 G4/F8
Luftkanalgröße	mm	100
Speed	-	1
Versorgungsspannung min	V	230
Versorgungsspannung max	V	230
Frequenz der Netzversorgung	Hz	50
Leistung	W	53
Stromaufnahme	A	0.27
Max. Förderleistung	m <sup>3</sup> /h	180
Schalldruckpegel LpA @ 3 m	dB(A)	23
Gewicht	kg	14.16
Filter	-	G4+F8
Fördermitteltemperatur max	°C	40
Fördermitteltemperatur min	°C	-25
Schutzart	-	IPX4
Motorschutzart	-	IP44

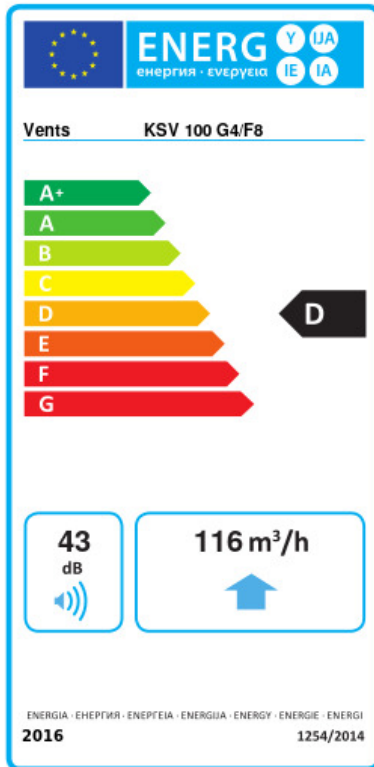


## Abmessungen

D	L	H	B	L1	B1	L2	B2
100	705	250	415	805	508	650	458



## Ecodesign



Warenzeichen	Vents					
Modell	KSV 100 G4/F8					
Specific energy consumption (SEC) (kWh/(m <sup>2</sup> /a))	Kalt		Durchschnittlich		Warm	
	-49.7	A+	-22.6	D	-7.1	F
Typ des Lüftungsgeräts	Unidirectional					
Antriebsart	Multi-speed					
Art des Wärmerückgewinnungssystems	Keines					
Max. Luftvolumenstrom (m <sup>3</sup> /h)	116					
Elektrische Eingangsleistung (W)	50					
Bezugs-Luftvolumenstrom (m <sup>3</sup> /s)	0.023					
Reference pressure difference (Pa)	50					
Specific power input (SPI) (W/(m <sup>3</sup> /h))	0.431					
Control typology	Local demand control					
Maximum external leakage rates (%)	2.7					
Angabe des Typs	RVU UVU					
Sound power level (dB(A))	43					
The annual electricity consumption (AEC) (kWh/a)	Kalt		Durchschnittlich		Warm	
	228		228		228	
The annual heating saved (AHS) (kWh/a)	Kalt		Durchschnittlich		Warm	
	5536		2830		1280	