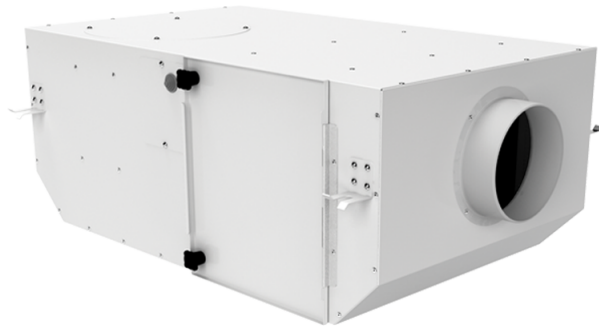


KSV 150 Duo G4/Carbon

Radialventilatoren mit schallisolierten Gehäuse

- Max. Förderleistung: 430
- Schalldruckpegel LpA @ 3 m: 27
- Filter: G4+Carbon
- Schalldämmung
- Motortyp: AC
- Laufradtyp: Centrifugal backward curved blades
- Gehäusematerial: Coated steel
- In jeder Position



	Maßeinheit	KSV 150 Duo G4/Carbon	
Luftkanalgröße	mm	150	
Speed	-	2	
Versorgungsspannung min	V	230	
Versorgungsspannung max	V	230	
Frequenz der Netzversorgung	Hz	50	
Leistung	W	92	117
Stromaufnahme	A	0.41	0.55
Max. Förderleistung	m ³ /h	320	430
Schalldruckpegel LpA @ 3 m	dB(A)	16	27
Filter	-	G4+Carbon	
Fördermitteltemperatur max	°C	40	
Fördermitteltemperatur min	°C	-25	
Schutzart	-	IPX4	
Motorschutzart	-	IP44	

Abmessungen

D	L	H	B	L1	B1	L2	B2
150	735	300	440	835	533	680	483

