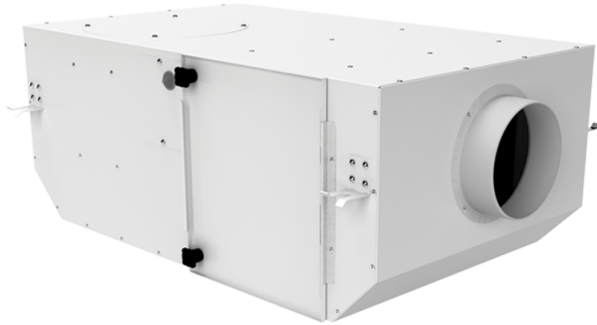


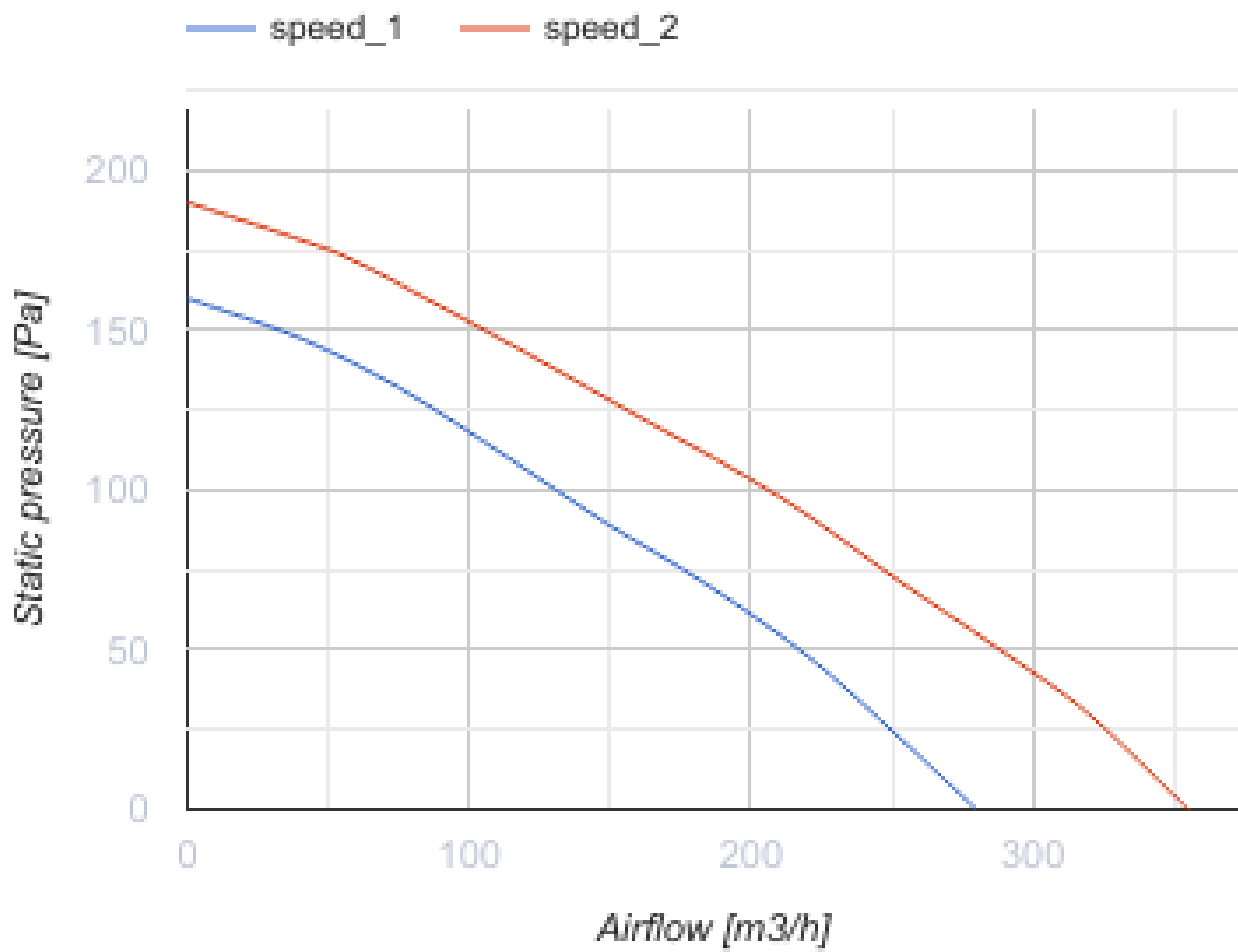
# KSV 150 Duo G4/H13

Radialventilatoren mit schallisolierten Gehäuse

- Max. Förderleistung: 355
- Schalldruckpegel LpA @ 3 m: 27
- Filter: G4+H13
- Schalldämmung
- Motortyp: AC
- Laufradtyp: Centrifugal backward curved blades
- Gehäusematerial: Coated steel
- In jeder Position

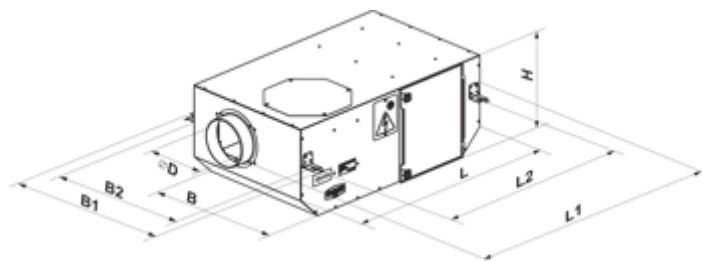


	Maßeinheit	KSV 150 Duo G4/H13	
Luftkanalgröße	mm	150	
Speed	-	2	
Versorgungsspannung min	V	230	
Versorgungsspannung max	V	230	
Frequenz der Netzversorgung	Hz	50	
Leistung	W	85	114
Stromaufnahme	A	0.38	0.54
Max. Förderleistung	m <sup>3</sup> /h	280	355
Schalldruckpegel LpA @ 3 m	dB(A)	16	27
Gewicht	kg	16.17	
Filter	-	G4+H13	
Fördermitteltemperatur max	°C	40	
Fördermitteltemperatur min	°C	-25	
Schutzart	-	IPX4	
Motorschutzart	-	IP44	

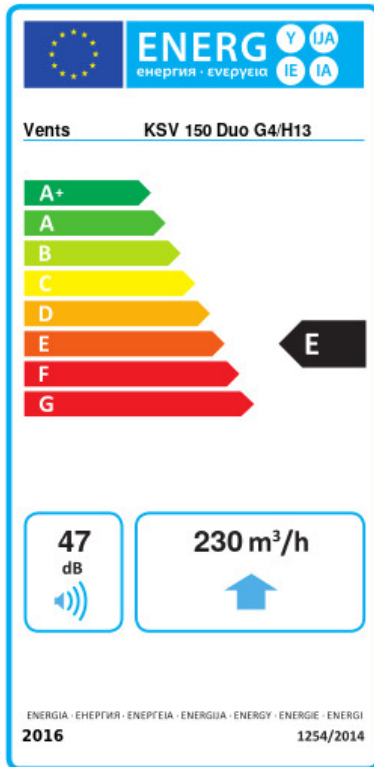


## Abmessungen

D	L	H	B	L1	B1	L2	B2
150	735	300	440	835	533	680	483



## Ecodesign



Warenzeichen	Vents					
Modell	KSV 150 Duo G4/H13					
Specific energy consumption (SEC) (kWh/(m²/a))	Kalt		Durchschnittlich		Warm	
	-46.8	A+	-19.7	E	-4.2	F
Typ des Lüftungsgeräts	Unidirectional					
Antriebsart	2-speed					
Art des Wärmerückgewinnungssystems	Keines					
Max. Luftvolumenstrom (m³/h)	230					
Elektrische Eingangsleistung (W)	106					
Bezugs-Luftvolumenstrom (m³/s)	0.045					
Reference pressure difference (Pa)	50					
Specific power input (SPI) (W/(m³/h))	0.461					
Control typology	Local demand control					
Maximum external leakage rates (%)	2.7					
Sound power level (dB(A))	47					
Angabe des Typs	RVU UVU					
The annual electricity consumption (AEC) (kWh/a)	Kalt		Durchschnittlich		Warm	
	344		344		344	
The annual heating saved (AHS) (kWh/a)	Kalt		Durchschnittlich		Warm	
	5536		2830		1280	