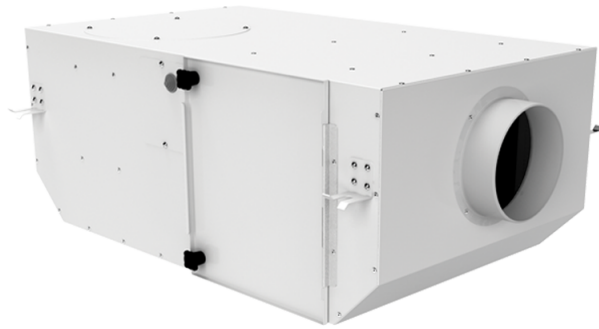


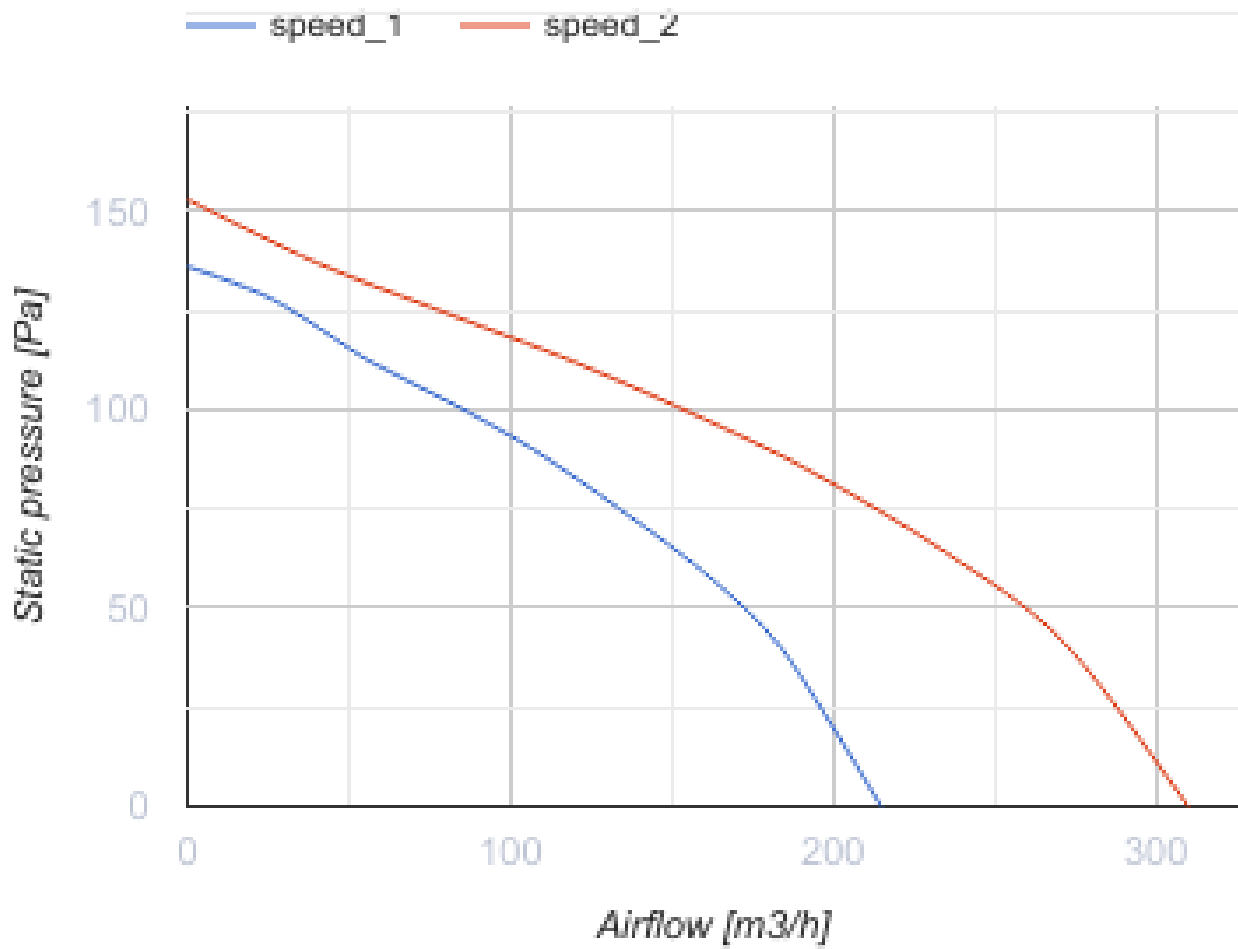
KSV 150 Duo Q G4/F8



Radialventilatoren mit schallisolierten Gehäuse

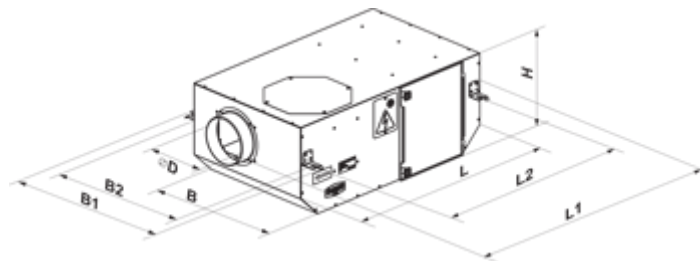
- Max. Förderleistung: 310
- Schalldruckpegel LpA @ 3 m: 25
- Filter: G4+F8
- Schalldämmung
- Motortyp: AC
- Laufradtyp: Centrifugal backward curved blades
- Gehäusematerial: Coated steel
- In jeder Position

	Maßeinheit	KSV 150 Duo Q G4/F8	
Luftkanalgröße	mm	150	
Speed	-	2	
Versorgungsspannung min	V	230	
Versorgungsspannung max	V	230	
Frequenz der Netzversorgung	Hz	50	
Leistung	W	41	50
Stromaufnahme	A	0.18	0.22
Max. Förderleistung	m ³ /h	215	310
Schalldruckpegel LpA @ 3 m	dB(A)	15	25
Gewicht	kg	14.17	
Filter	-	G4+F8	
Fördermitteltemperatur max	°C	40	
Fördermitteltemperatur min	°C	-25	
Schutzart	-	IPX4	
Motorschutzart	-	IP44	

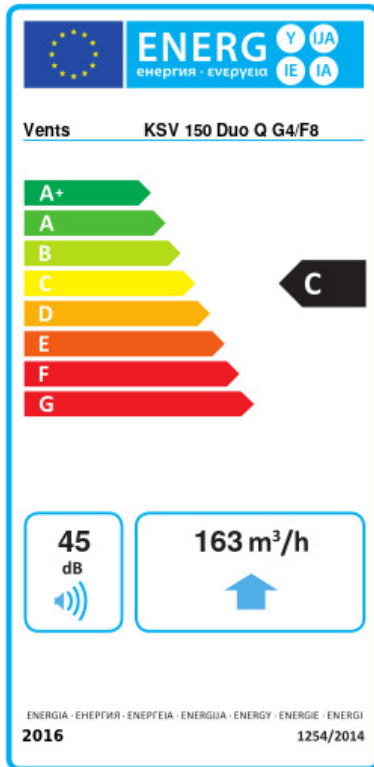


Abmessungen

D	L	H	B	L1	B1	L2	B2
150	705	250	415	805	508	650	458



Ecodesign



Warenzeichen	Vents					
Modell	KSV 150 Duo Q G4/F8					
Specific energy consumption (SEC) (kWh/(m²/a))	Kalt		Durchschnittlich		Warm	
	-50.7	A+	-23.6	C	-8.1	F
Typ des Lüftungsgeräts	Unidirectional					
Antriebsart	2-speed					
Art des Wärmerückgewinnungssystems	Keines					
Max. Luftvolumenstrom (m³/h)	163					
Elektrische Eingangsleistung (W)	41					
Bezugs-Luftvolumenstrom (m³/s)	0.049					
Reference pressure difference (Pa)	50					
Specific power input (SPI) (W/(m³/h))	0.252					
Control typology	Local demand control					
Maximum external leakage rates (%)	2.7					
Angabe des Typs	RVU UVU					
Sound power level (dB(A))	45					
The annual electricity consumption (AEC) (kWh/a)	Kalt		Durchschnittlich		Warm	
	188		188		188	
The annual heating saved (AHS) (kWh/a)	Kalt		Durchschnittlich		Warm	
	5536		2830		1280	