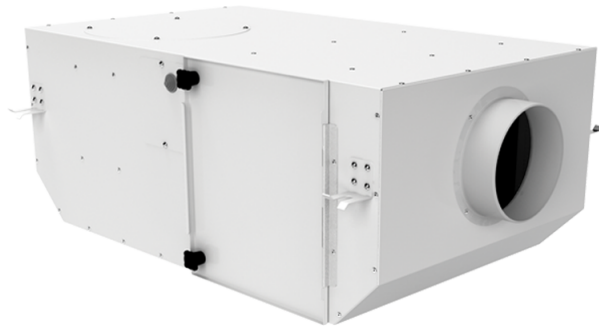


# KSV 150 Duo Q G4/H13

Radialventilatoren mit schallisolierten Gehäuse

- Max. Förderleistung: 285
- Schalldruckpegel LpA @ 3 m: 25
- Filter: G4+H13
- Schalldämmung
- Motortyp: AC
- Laufradtyp: Centrifugal backward curved blades
- Gehäusematerial: Coated steel
- In jeder Position



	Maßeinheit	KSV 150 Duo Q G4/H13	
Luftkanalgröße	mm	150	
Speed	-	2	
Versorgungsspannung min	V	230	
Versorgungsspannung max	V	230	
Frequenz der Netzversorgung	Hz	50	
Leistung	W	40	48
Stromaufnahme	A	0.18	0.21
Max. Förderleistung	m <sup>3</sup> /h	205	285
Schalldruckpegel LpA @ 3 m	dB(A)	15	25
Gewicht	kg	14.17	
Filter	-	G4+H13	
Fördermitteltemperatur max	°C	40	
Fördermitteltemperatur min	°C	-25	
Schutzart	-	IPX4	
Motorschutzart	-	IP44	
ErP-Konformität	-	2016, 2018	
Kalt - Spezifischer Energieverbrauch (SEV)	kWh/(m <sup>2</sup> /a)	49.5	
SEV-Klasse Kalt	-	A+	
Durchschnittlich - Spezifischer Energieverbrauch (SEV)	kWh/(m <sup>2</sup> /a)	22.4	

SEV-Klasse Durchschnittlich	-	D
Warm - Spezifischer Energieverbrauch (SEV)	kWh/(m <sup>2</sup> /a)	6.9
SEV-Klasse Warm	-	F
Unit category	-	RVU
Typ des Lüftungsgeräts	-	Unidirectional
Antriebsart	-	2-speed
Art des Wärmerückgewinnungssystems	-	Keines
Max. Luftvolumenstrom	m <sup>3</sup> /h	124
Elektrische Eingangsleistung	W	39
Bezugs-Luftvolumenstrom	m <sup>3</sup> /s	0.043
Reference pressure difference	Pa	50
Specific power input (SPI)	W/(m <sup>3</sup> /h)	0.315
Control typology	-	Local demand control
Maximum external leakage rates	%	2.7
Kalt - Jährlicher Stromverbrauch (JSV)	kWh/a	235
Durchschnittlich - Jährlicher Stromverbrauch (JSV)	kWh/a	235
The annual electricity consumption (AEC) Warm	kWh/a	235
Kalt - Jährliche Einsparung an Heizenergie (JEH)	kWh/a	5536
The annual heating saved (AHS) Average	kWh/a	2830
The annual heating saved (AHS) Warm	kWh/a	1280
Angabe des Typs	-	RVU UVU
Sound power level	dB(A)	45

## Abmessungen

D	L	H	B	L1	B1	L2	B2
150	705	250	415	805	508	650	458

