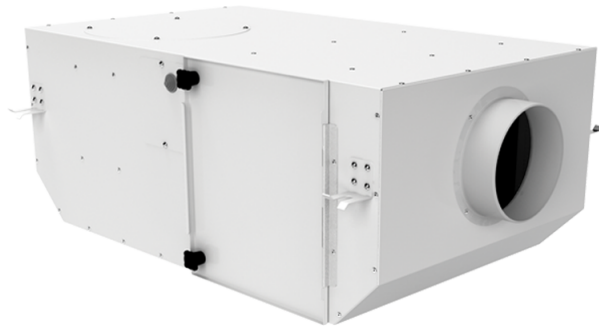


KSV 150

G4/F8/Carbon

Radialventilatoren mit schallisolierten Gehäuse mit einer Förderleistung bis 630 m³/h

- Max. Förderleistung: 400
- Schalldruckpegel LpA @ 3 m: 27
- Filter: G4+F8+Carbon
- Schalldämmung
- Motortyp: AC
- Laufradtyp: Centrifugal backward curved blades
- Gehäusematerial: Coated steel
- In jeder Position



	Maßeinheit	KSV 150 G4/F8/Carbon
Luftkanalgröße	mm	150
Speed	-	1
Versorgungsspannung min	V	230
Versorgungsspannung max	V	230
Frequenz der Netzversorgung	Hz	50
Leistung	W	104
Stromaufnahme	A	0.48
Max. Förderleistung	m ³ /h	400
Schalldruckpegel LpA @ 3 m	dB(A)	27
Gewicht	kg	17.08
Filter	-	G4+F8+Carbon
Fördermitteltemperatur max	°C	40
Fördermitteltemperatur min	°C	-25
Schutzart	-	IPX4
Motorschutzart	-	IP44

Abmessungen

D	L	H	B	L1	B1	L2	B2
150	735	300	440	835	533	680	483

