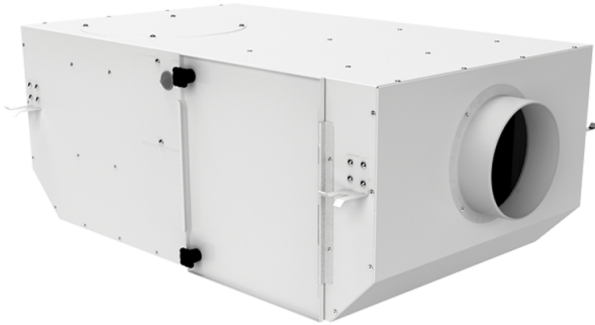


KSV 150 Q

Radial-Rohrventilatoren mit vorwärts gekrümmten Schaufeln in schallgedämmten Gehäusen mit Filtern

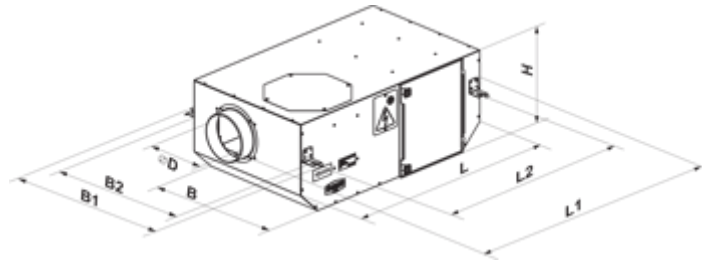
- Max. Förderleistung: 360
- Schalldruckpegel LpA @ 3 m: 25
- Schalldämmung
- Motortyp: AC
- Laufradtyp: Centrifugal backward curved blades
- In jeder Position



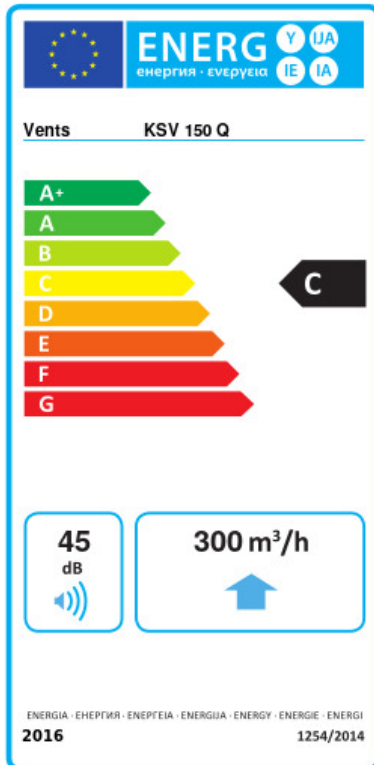
	Maßeinheit	KSV 150 Q
Luftkanalgröße	mm	150
Speed	-	1
Versorgungsspannung min	V	230
Versorgungsspannung max	V	230
Frequenz der Netzversorgung	Hz	50
Leistung	W	63
Stromaufnahme	A	0.29
Max. Förderleistung	m ³ /h	360
Schalldruckpegel LpA @ 3 m	dB(A)	25
Fördermitteltemperatur max	°C	40
Fördermitteltemperatur min	°C	-25
Schutzart	-	IPX4
Motorschutzart	-	IP44

Abmessungen

D	L	H	B	L1	B1	L2	B2
150	705	250	415	805	508	650	458



Ecodesign



Warenzeichen	Vents					
Modell	KSV 150 Q					
Specific energy consumption (SEC) (kWh/(m²/a))	Kalt		Durchschnittlich		Warm	
	-52.1	A+	-25	C	-9.5	F
Typ des Lüftungsgeräts	Unidirectional					
Antriebsart	Multi-speed					
Art des Wärmerückgewinnungssystems	Keines					
Max. Luftvolumenstrom (m³/h)	300					
Elektrische Eingangsleistung (W)	75					
Bezugs-Luftvolumenstrom (m³/s)	0.058					
Reference pressure difference (Pa)	50					
Specific power input (SPI) (W/(m³/h))	0.25					
Control typology	Local demand control					
Maximum external leakage rates (%)	2.7					
Angabe des Typs	RVU UVU					
Sound power level (dB(A))	45					
The annual electricity consumption (AEC) (kWh/a)	Kalt		Durchschnittlich		Warm	
	132		132		132	
The annual heating saved (AHS) (kWh/a)	Kalt		Durchschnittlich		Warm	
	5536		2830		1280	