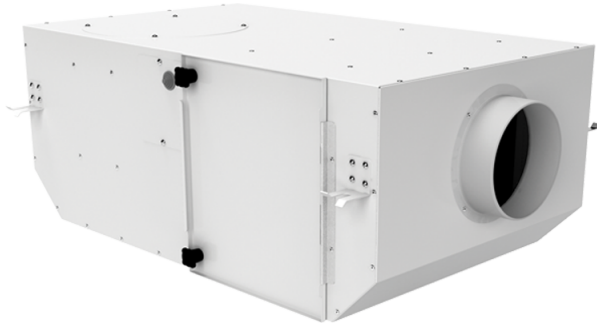


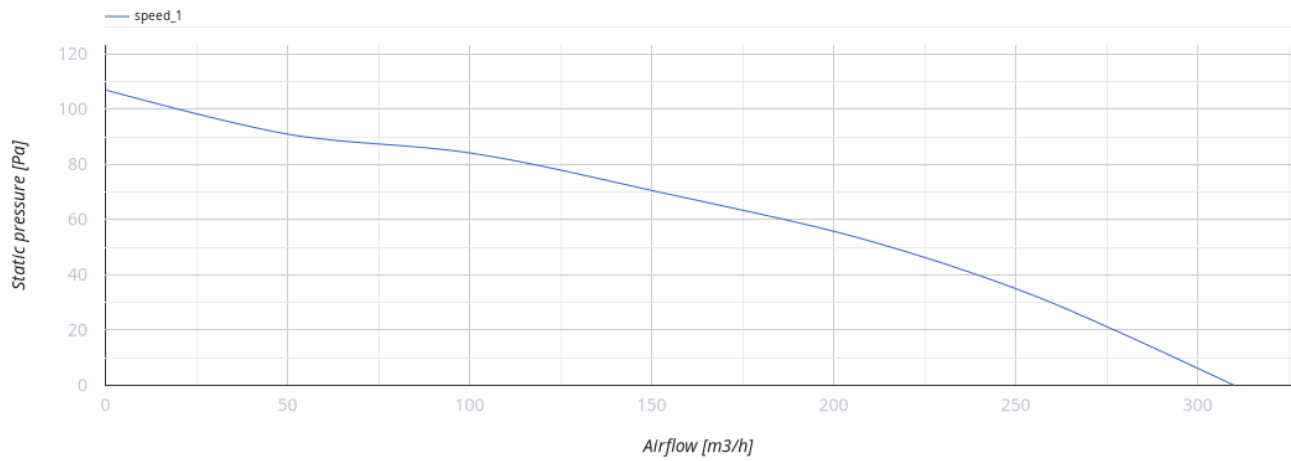
KSV 150 Q G4/H13

Radial-Rohrventilatoren mit vorwärts gekrümmten Schaufeln in schallgedämmten Gehäusen mit Filtern

- Max. Förderleistung: 310
- Schalldruckpegel LpA @ 3 m: 25
- Filter: G4+H13
- Schalldämmung
- Motortyp: AC
- Laufradtyp: Centrifugal backward curved blades
- In jeder Position

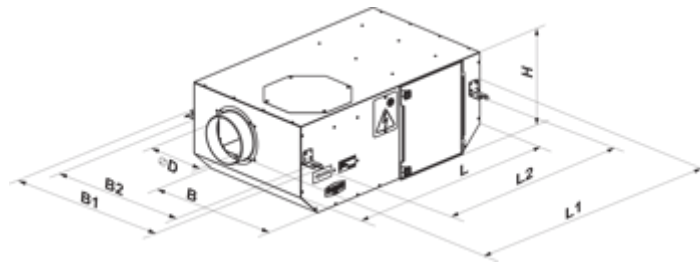


	Maßeinheit	KSV 150 Q G4/H13
Luftkanalgröße	mm	150
Speed	-	1
Versorgungsspannung min	V	230
Versorgungsspannung max	V	230
Frequenz der Netzversorgung	Hz	50
Leistung	W	59
Stromaufnahme	A	0.28
Max. Förderleistung	m ³ /h	310
Schalldruckpegel LpA @ 3 m	dB(A)	25
Gewicht	kg	14.17
Filter	-	G4+H13
Fördermitteltemperatur max	°C	40
Fördermitteltemperatur min	°C	-25
Schutzart	-	IPX4
Motorschutzart	-	IP44

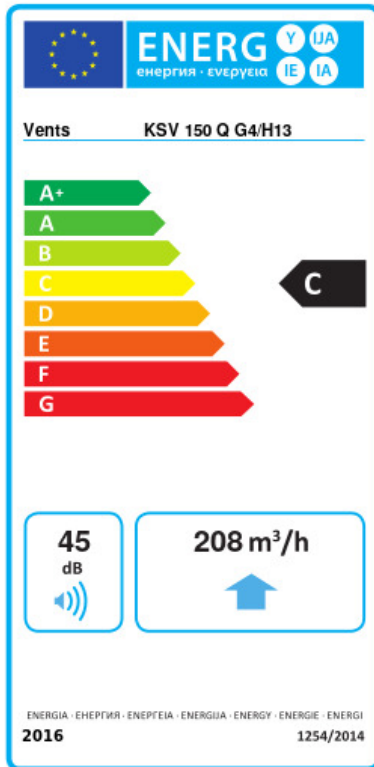


Abmessungen

D	L	H	B	L1	B1	L2	B2
150	705	250	415	805	508	650	458



Ecodesign



Warenzeichen	Vents					
Modell	KSV 150 Q G4/H13					
Specific energy consumption (SEC) (kWh/(m ² /a))	Kalt		Durchschnittlich		Warm	
	-51.9	A+	-24.9	C	-9.4	F
Typ des Lüftungsgeräts	Unidirectional					
Antriebsart	Multi-speed					
Art des Wärmerückgewinnungssystems	Keines					
Max. Luftvolumenstrom (m ³ /h)	208					
Elektrische Eingangsleistung (W)	54					
Bezugs-Luftvolumenstrom (m ³ /s)	0.04					
Reference pressure difference (Pa)	50					
Specific power input (SPI) (W/(m ³ /h))	0.26					
Control typology	Local demand control					
Maximum external leakage rates (%)	2.7					
Angabe des Typs	RVU UVU					
Sound power level (dB(A))	45					
The annual electricity consumption (AEC) (kWh/a)	Kalt	Durchschnittlich		Warm		
	137	137		137		
The annual heating saved (AHS) (kWh/a)	Kalt	Durchschnittlich		Warm		
	5536	2830		1280		