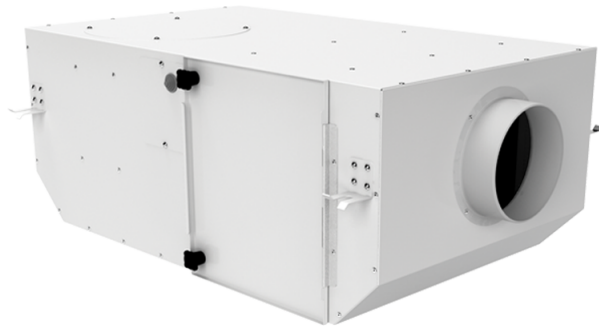


KSV 150 Q

G4/H13/Carbon

Radial-Rohrventilatoren mit vorwärts gekrümmten Schaufeln in schalldämmten Gehäusen mit Filtern

- Max. Förderleistung: 310
- Schalldruckpegel LpA @ 3 m: 25
- Filter: G4+H13+Carbon
- Schalldämmung
- Motortyp: AC
- Laufradtyp: Centrifugal backward curved blades
- In jeder Position



	Maßeinheit	KSV 150 Q G4/H13/Carbon
Luftkanalgröße	mm	150
Speed	-	1
Versorgungsspannung min	V	230
Versorgungsspannung max	V	230
Frequenz der Netzversorgung	Hz	50
Leistung	W	59
Stromaufnahme	A	0.28
Max. Förderleistung	m ³ /h	310
Schalldruckpegel LpA @ 3 m	dB(A)	25
Gewicht	kg	14.87
Filter	-	G4+H13+Carbon
Fördermitteltemperatur max	°C	40
Fördermitteltemperatur min	°C	-25
Schutzart	-	IPX4
Motorschutzart	-	IP44

Abmessungen

D	L	H	B	L1	B1	L2	B2
150	705	250	415	805	508	650	458

