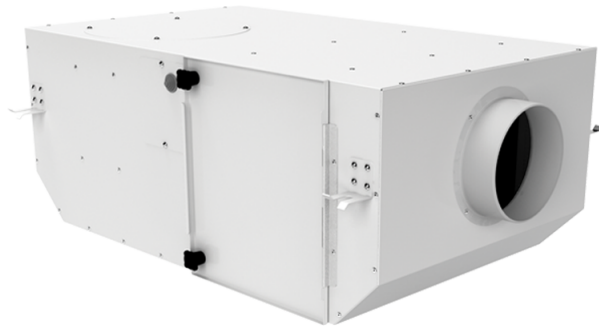


KSV 200 Duo G4/H13/Carbon

Radialventilatoren mit schallisolierten Gehäuse

- Max. Förderleistung: 525
- Schalldruckpegel LpA @ 3 m: 38
- Filter: G4+H13+Carbon
- Schalldämmung
- Motortyp: AC
- Laufradtyp: Centrifugal backward curved blades
- Gehäusematerial: Coated steel
- In jeder Position



	Maßeinheit	KSV 200 Duo G4/H13/Carbon	
Luftkanalgröße	mm	200	
Speed	-	2	
Versorgungsspannung min	V	230	
Versorgungsspannung max	V	230	
Frequenz der Netzversorgung	Hz	50	
Leistung	W	97	119
Stromaufnahme	A	0.43	0.55
Max. Förderleistung	m ³ /h	350	525
Schalldruckpegel LpA @ 3 m	dB(A)	22	38
Gewicht	kg	20.32	
Filter	-	G4+H13+Carbon	
Fördermitteltemperatur max	°C	40	
Fördermitteltemperatur min	°C	-25	
Schutzart	-	IPX4	
Motorschutzart	-	IP44	

Abmessungen

D	L	H	B	L1	B1	L2	B2
200	735	300	605	835	698	680	648

