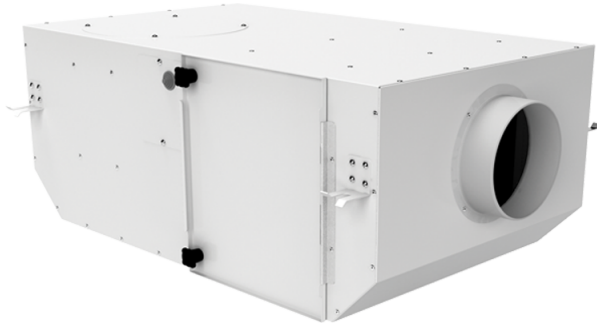


# KSV 200 G4/Carbon

Radialventilatoren mit schallisolierten Gehäuse mit einer Förderleistung bis 630 m<sup>3</sup>/h

- Max. Förderleistung: 580
- Schalldruckpegel LpA @ 3 m: 38
- Filter: G4+Carbon
- Schalldämmung
- Motortyp: AC
- Laufradtyp: Centrifugal backward curved blades
- In jeder Position



	Maßeinheit	KSV 200 G4/Carbon
Luftkanalgröße	mm	200
Speed	-	1
Versorgungsspannung min	V	230
Versorgungsspannung max	V	230
Frequenz der Netzversorgung	Hz	50
Leistung	W	123
Stromaufnahme	A	0.56
Max. Förderleistung	m <sup>3</sup> /h	580
Schalldruckpegel LpA @ 3 m	dB(A)	38
Filter	-	G4+Carbon
Fördermitteltemperatur max	°C	40
Fördermitteltemperatur min	°C	-25
Schutzart	-	IPX4
Motorschutzart	-	IP44

## Abmessungen

D	L	H	B	L1	B1	L2	B2
200	735	300	605	835	698	680	648

