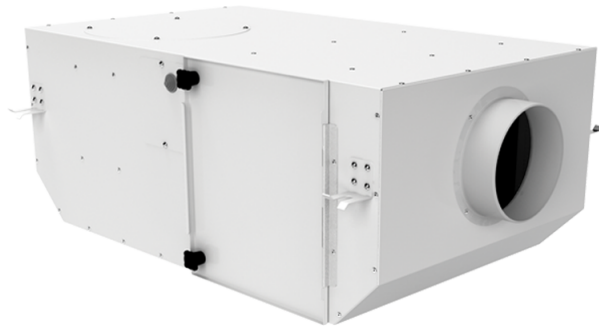


# KSV 200

## G4/H13/Carbon

Radialventilatoren mit schallisolierten Gehäuse mit einer Förderleistung bis 630 m<sup>3</sup>/h

- Max. Förderleistung: 490
- Schalldruckpegel LpA @ 3 m: 38
- Filter: G4+H13+Carbon
- Schalldämmung
- Motortyp: AC
- Laufradtyp: Centrifugal backward curved blades
- Gehäusematerial: Coated steel
- In jeder Position



	Maßeinheit	KSV 200 G4/H13/Carbon
Luftkanalgröße	mm	200
Speed	-	1
Versorgungsspannung min	V	230
Versorgungsspannung max	V	230
Frequenz der Netzversorgung	Hz	50
Leistung	W	115
Stromaufnahme	A	0.52
Max. Förderleistung	m <sup>3</sup> /h	490
Schalldruckpegel LpA @ 3 m	dB(A)	38
Gewicht	kg	20.32
Filter	-	G4+H13+Carbon
Fördermitteltemperatur max	°C	40
Fördermitteltemperatur min	°C	-25
Schutzart	-	IPX4
Motorschutzart	-	IP44

### Abmessungen

<b>D</b>	<b>L</b>	<b>H</b>	<b>B</b>	<b>L1</b>	<b>B1</b>	<b>L2</b>	<b>B2</b>
200	735	300	605	835	698	680	648

