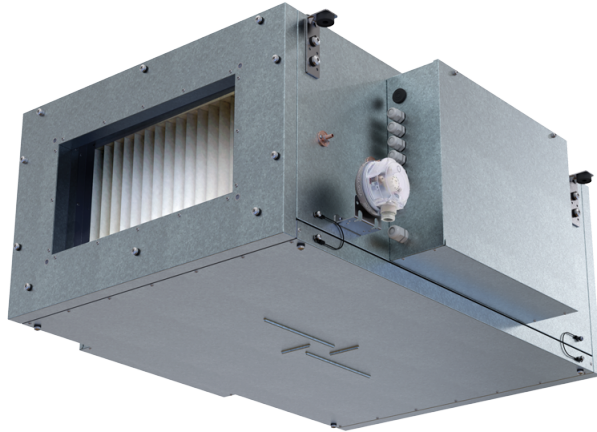
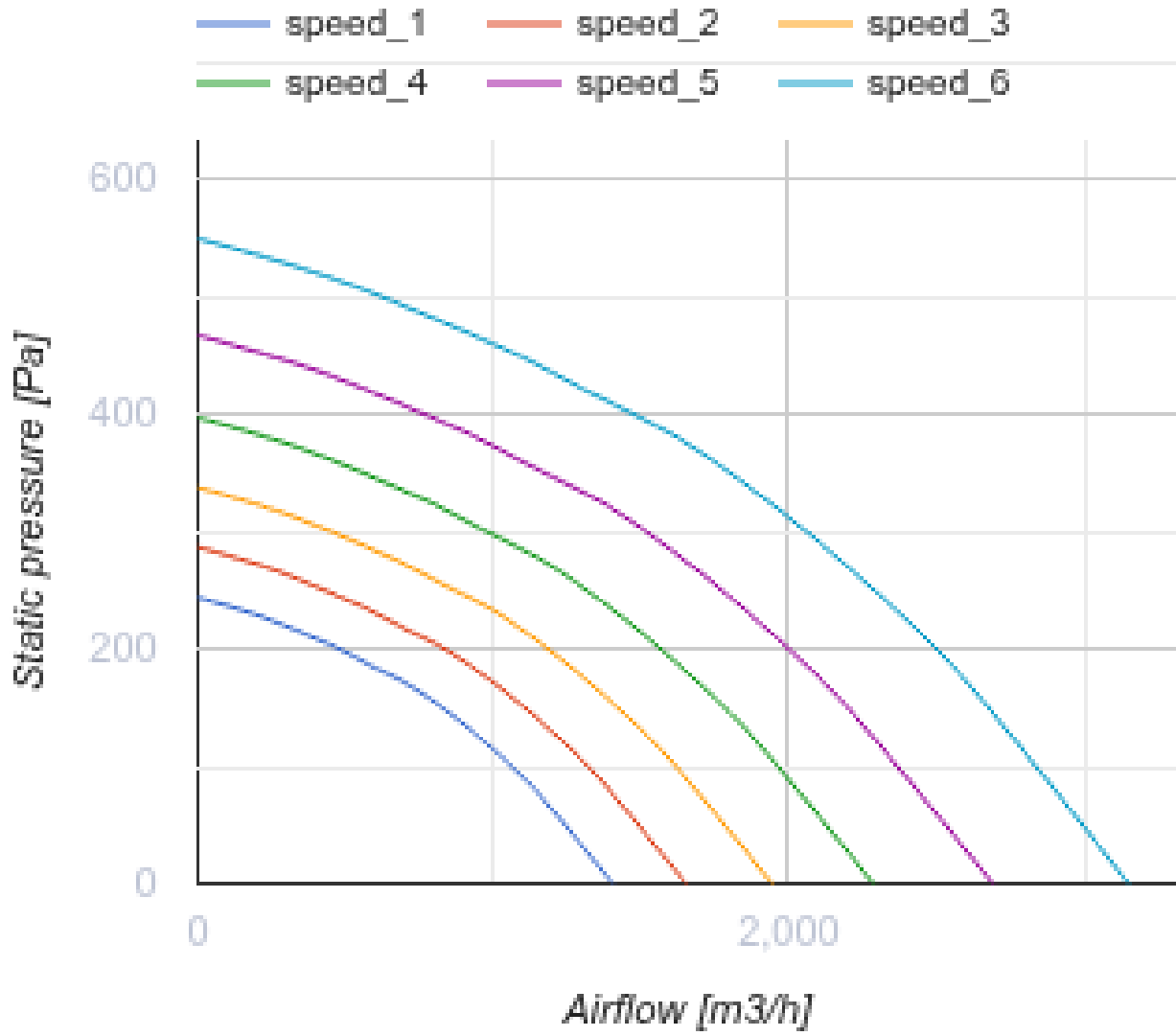


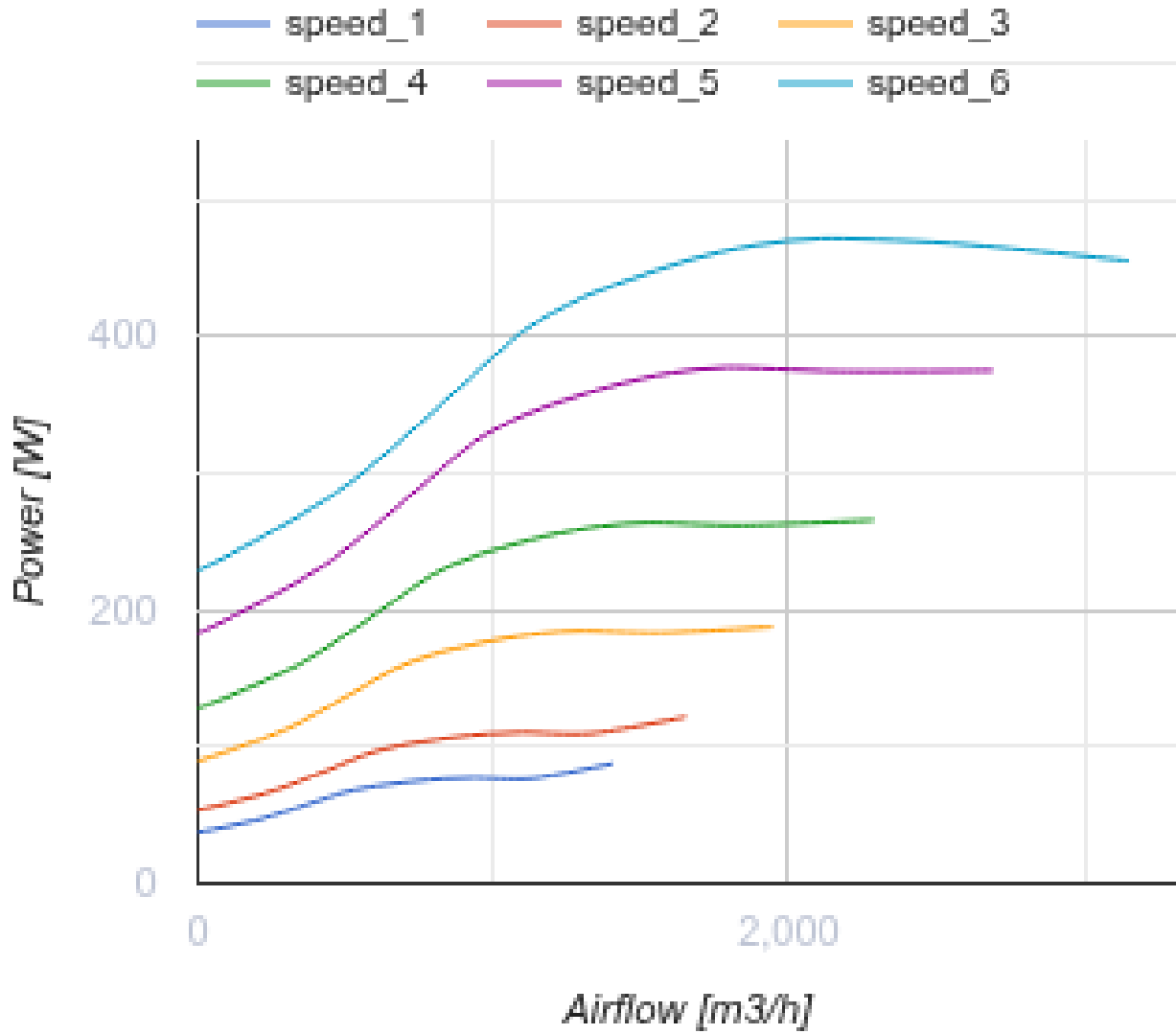
# MPA 3000 E-27.0 EC A31

- Leistungsaufnahme des Nachheizregisters: 27000
- Schalldruckpegel LpA bei 3 m: 47
- Filter: Coarse 90% / G4 (Option ePM1 70% / F7)
- In schallgedämmtem Gehäuse
- Nachheizregister: Elektrisch
- BMS-Protokoll: Modbus
- Steuerung: Kabelgebundenes Bedienfeld
- Gehäusematerial: Aluzinkbeschichteter Stahl



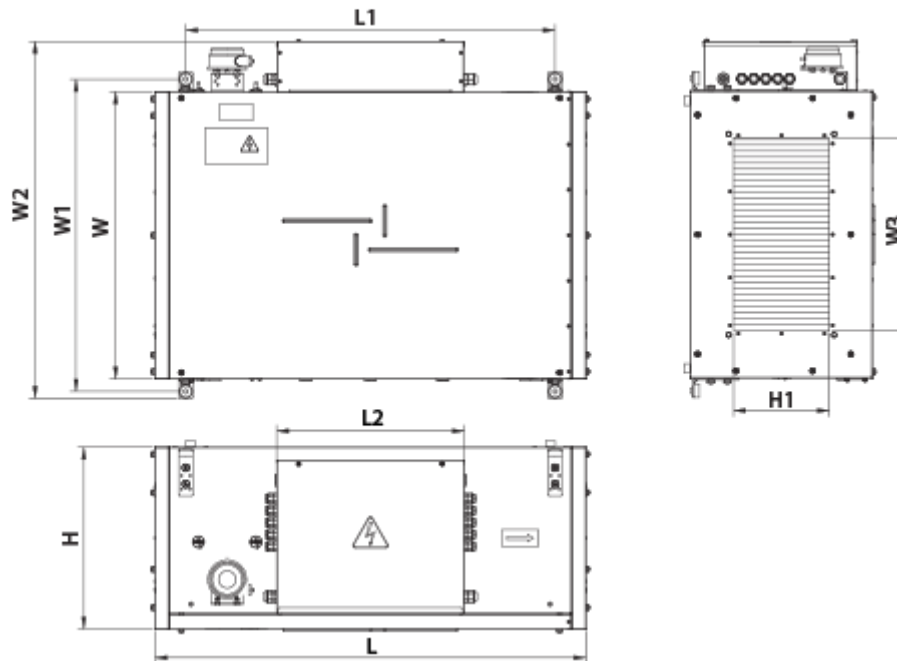
	Maßeinheit	MPA 3000 E-27.0 EC A31
Stützengröße	mm	600x300
Phasen	-	3
Minimale Versorgungsspannung	V	400
Maximale Versorgungsspannung	V	400
Netzfrequenz	Hz	50
Nennleistung	W	472
Leistungsaufnahme des Nachheizregisters	W	27000
Stromaufnahme	A	44
Maximaler Volumenstrom bei 50 Hz	m <sup>3</sup> /h	3150
Schalldruckpegel LpA bei 3 m	dB(A)	47
Gewicht	kg	50
Filter	-	Coarse 90% / G4 (Option ePM1 70% / F7)
Maximale Fördermitteltemperatur	°C	40
Minimale Fördermitteltemperatur	°C	-30
Schutzart	-	IP22
Motorschutzart	-	IP44





### Abmessungen

H	H1	L	L1	W	W1	W2	W3
500	300	1200	1070	800	853	944	600



## Zubehör

### Für rechteckige Kanäle

Produktname	Foto	Beschreibung
<a href="#">SR 600x300</a>		Plattenschalldämpfer zum Einbau in rechteckige Kanäle


### Für rechteckige Kanäle

Produktname	Foto	Beschreibung
<a href="#">VVG 600x300</a>		Flexible Anti-Vibrations-Verbinder für rechteckige Rohre

### Kanal-Verschlusskappen für Luftstromregelung

Produktname	Foto	Beschreibung
<a href="#">RRV 600x300</a>		Verschlussklappen für Luftdurchsatzregelung



### Elektroantriebe

Produktname	Foto	Beschreibung
<a href="#">Belimo TF24</a>		Die Antriebe sind geeignet zur Steuerung der Luftklappen mit der Querschnittsfläche bis 0,4 m <sup>2</sup> , welche die Schutzfunktionen

[Belimo TF230](#)


Die Antriebe sind geeignet zur Steuerung der Luftklappen mit der Querschnittsfläche bis 0,4 m<sup>2</sup>, welche die Schutzfunktionen

### Sonstiges Zubehör

Produktname	Foto	Beschreibung
SF 734x435x80 G4		Panel filter G4
SF 734x435x80 F7		Panelfilter F7

## Ecodesign

Warenzeichen	Vents
Modell	MPA 3000 E-27.0 EC A31
Antriebsart	Integrierter VSD
Typ des Wärmerückgewinnungssystems	Nicht vorhanden
Statischer Druck bei Nennvolumenstrom (Pa)	250
Maximale externe Leckagerate (%)	4
Statische Effizienz (%)	37.5
Anlagentyp	NRVU UVU
Effektive Eingangsleistung (kW)	0.472
Strömungsgeschwindigkeit im Querschnitt (m/s)	1.957
Energieeffizienzklasse der Filter	B
Schalleistungspegel (dB(A))	68