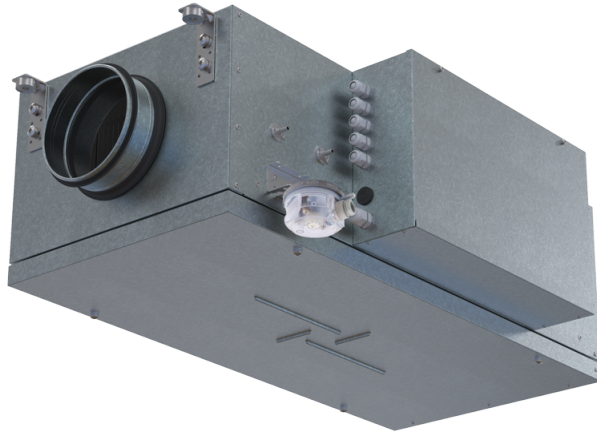


MPA 400 E-6.0 EC A31

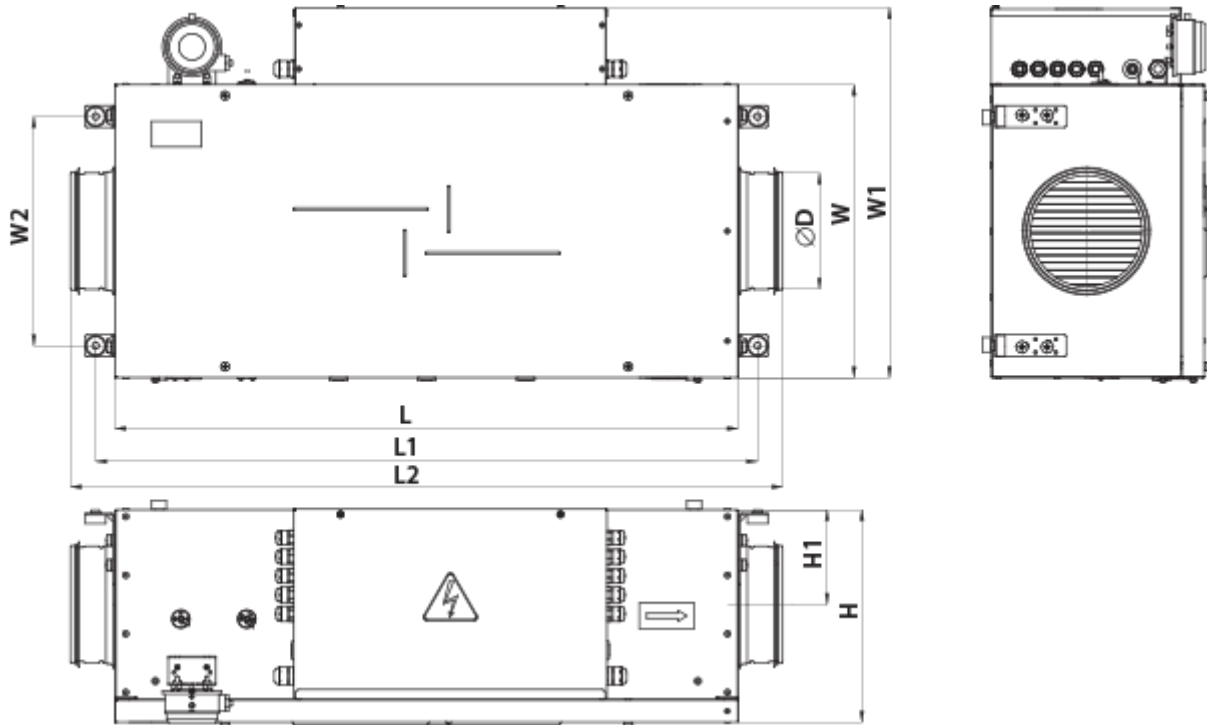


- Leistungsaufnahme der Nachheizung: 6000
- Max. Förderleistung: 430
- Schalldruckpegel LpA @ 3 m: 31
- Filter: Coarse 90%/G4 (опция ePM1 70%/F7), Coarse 90% / G4 (Option ePM1 70% / F7)
- Schalldämmung
- Motortyp: EC
- Nachheizung: Electric
- BMS-Protokoll: ModBus
- Steuerung: Wired control panel
- Gehäusematerial: Aluzinc steel

	Maßeinheit	MPA 400 E-6.0 EC A31
Luftkanalgröße	mm	200
Versorgungsspannung min	V	400
Versorgungsspannung max	V	400
Frequenz der Netzversorgung	Hz	50
Leistung	W	62
Leistungsaufnahme der Nachheizung	W	6000
Stromaufnahme	A	9.7
Max. Förderleistung	m ³ /h	430
Schalldruckpegel LpA @ 3 m	dB(A)	31
Gewicht	kg	25
Filter	-	Coarse 90%/G4 (опция ePM1 70%/F7), Coarse 90% / G4 (Option ePM1 70% / F7)
Fördermitteltemperatur max	°C	40
Fördermitteltemperatur min	°C	-30
Schutzart	-	IP22
Motorschutzart	-	IP44

Abmessungen

D	H	L	L1	L2	W	W1	W2
200	350	850	903	972	400	514	313



Zubehör

Sonstiges Zubehör




Produktname	Foto	Beschreibung
SF 334x287x48 G4		Panel filter G4
SF 334x287x48 F7		Panelfilter F7

Sonstiges Zubehör


Produktname	Foto	Beschreibung
VVG 200		Elastische Vibrationsdämpfende Manschetten

Für runde Kanäle



Produktname	Foto	Beschreibung
-------------	------	--------------

SR 200/600		Dämpfung der Geräuschen, die während des Betriebes der Lüftungsgeräte entstehen und sich in den Lüftungsrohre der Lüftungssysteme verbreiten
SR 200/900		Dämpfung der Geräuschen, die während des Betriebes der Lüftungsgeräte entstehen und sich in den Lüftungsrohre der Lüftungssysteme verbreiten
SR 200/1200		Dämpfung der Geräuschen, die während des Betriebes der Lüftungsgeräte entstehen und sich in den Lüftungsrohre der Lüftungssysteme verbreiten

Für runde Kanäle

Produktname	Foto	Beschreibung
KRV 200		Der Schieber ist zur Absperrung der runden Lüftungsrohre bestimmt

Elektroantriebe

Produktname	Foto	Beschreibung
Belimo TF230		Die Antriebe sind geeignet zur Steuerung der Luftklappen mit der Querschnittsfläche bis 0,4 m ² , welche die Schutzfunktionen
Belimo TF24		Die Antriebe sind geeignet zur Steuerung der Luftklappen mit der Querschnittsfläche bis 0,4 m ² , welche die Schutzfunktionen