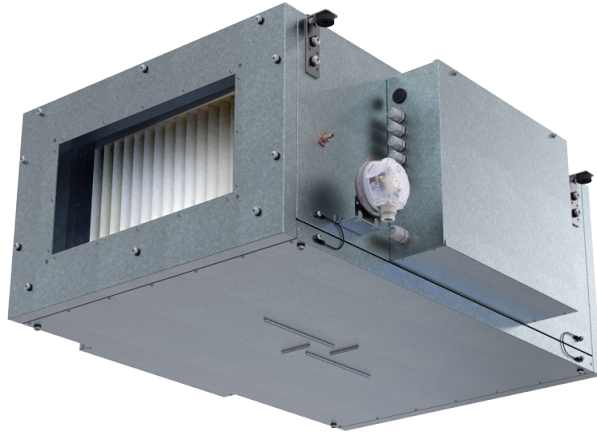
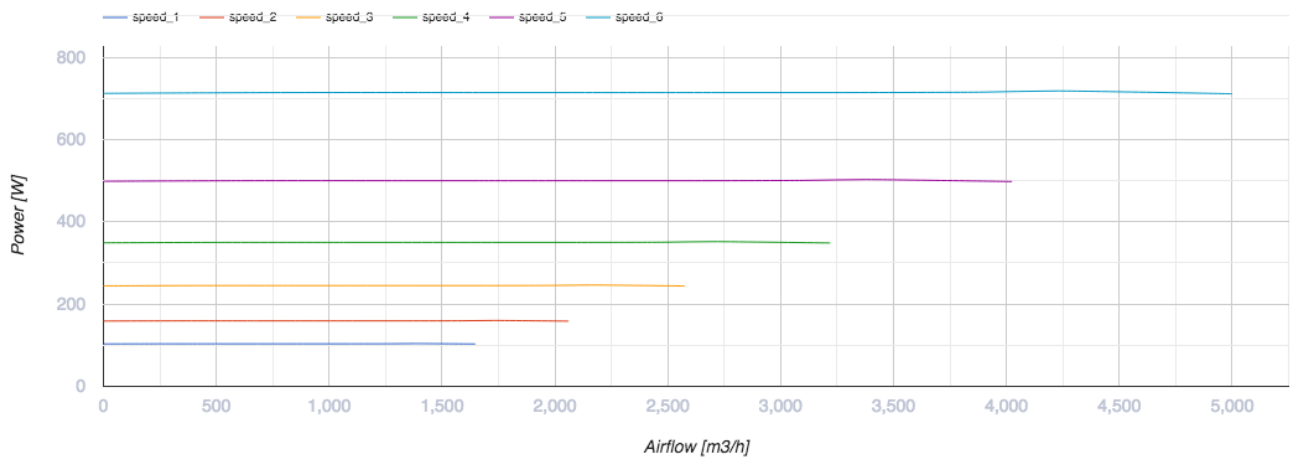
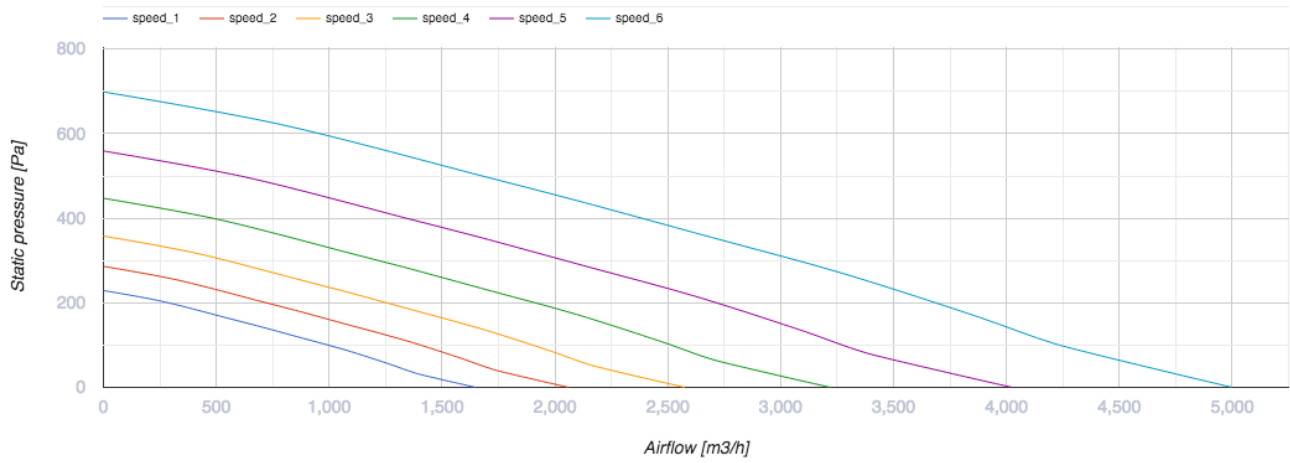


MPA 4000 E-54.0 EC A31



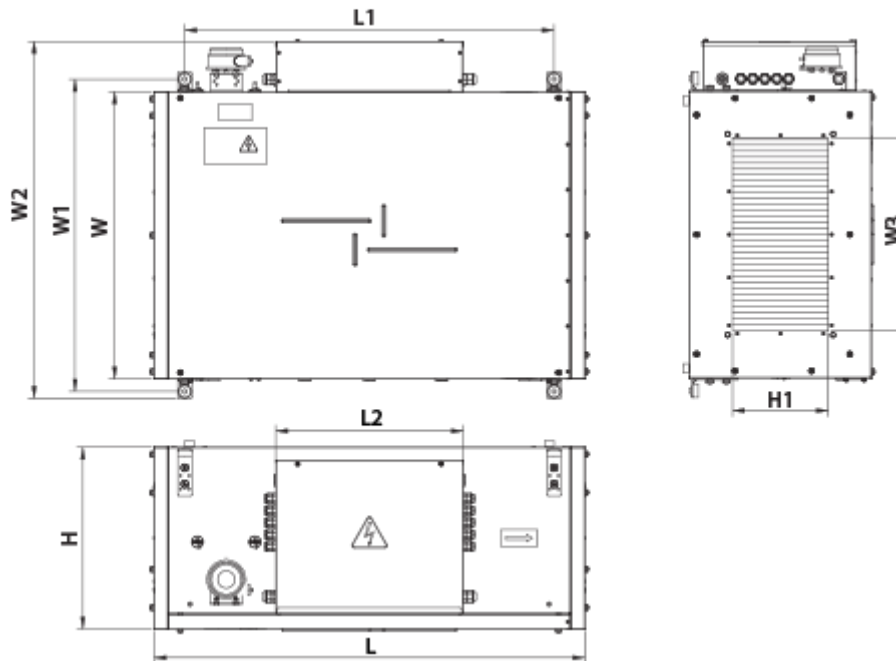
- Leistungsaufnahme der Nachheizung: 54000
- Max. Förderleistung: 5000
- Schalldruckpegel LpA @ 3 m: 49
- Filter: Coarse 90% / G4 (Option ePM1 70% / F7)
- Schalldämmung
- Motortyp: EC
- Nachheizung: Electric
- BMS-Protokoll: ModBus
- Steuerung: Wired control panel
- Gehäusematerial: Aluzinc Stahl

| | Maßeinheit | MPA 4000 E-54.0 EC A31 |
|-----------------------------------|-------------------|--|
| Luftkanalgröße | mm | 700x400 |
| Versorgungsspannung min | V | 400 |
| Versorgungsspannung max | V | 400 |
| Frequenz der Netzversorgung | Hz | 50 |
| Leistung | W | 717 |
| Leistungsaufnahme der Nachheizung | W | 54000 |
| Stromaufnahme | A | 87.6 |
| Max. Förderleistung | m ³ /h | 5000 |
| Schalldruckpegel LpA @ 3 m | dB(A) | 49 |
| Gewicht | kg | 60 |
| Filter | - | Coarse 90% / G4 (Option ePM1 70% / F7) |
| Fördermitteltemperatur max | °C | 40 |
| Fördermitteltemperatur min | °C | -30 |
| Schutzart | - | IP22 |
| Motorschutzart | - | IP44 |





Abmessungen

| H | H1 | L | L1 | W | W1 | W2 | W3 |
|-----|-----|------|------|-----|-----|------|-----|
| 550 | 400 | 1200 | 1070 | 940 | 993 | 1087 | 700 |



Zubehör


Sonstiges Zubehör

| Produktname | Foto | Beschreibung |
|------------------|---|-----------------|
| SF 874x485x80 G4 |  | Panel filter G4 |
| SF 874x485x80 F7 |  | Panelfilter F7 |

Für rechteckige Kanäle

| Produktname | Foto | Beschreibung |
|-----------------------------|---|--|
| VVG 700x400 |  | Elastische Vibrationsdämpfende Manschetten |

Für rechteckige Kanäle



| Produktname | Foto | Beschreibung |
|----------------------------|---|---|
| SR 700x400 |  | Plattenschalldämpfer zur Dämpfung des Geräusches, das während des Betriebes der Belüftungsanlagen entsteht und in den Luftleitungen der Lüftungssysteme verbreitet wird |

Kanal-Verschlusskappen für Luftstromregelung

| Produktname | Foto | Beschreibung |
|-------------|------|--------------|
|-------------|------|--------------|

| | | |
|-----------------------------|---|---|
| RRV 700x400 |  | Verschlussklappen für Luftdurchsatzregelung |
|-----------------------------|---|---|

Elektroantriebe

| Produktname | Foto | Beschreibung |
|------------------------------|---|--|
| Belimo TF230 |  | Die Antriebe sind geeignet zur Steuerung der Luftklappen mit der Querschnittsfläche bis 0,4 m ² , welche die Schutzfunktionen |
| Belimo TF24 |  | Die Antriebe sind geeignet zur Steuerung der Luftklappen mit der Querschnittsfläche bis 0,4 m ² , welche die Schutzfunktionen |