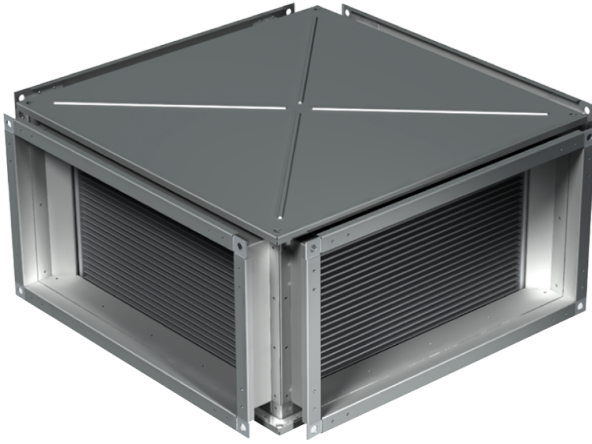


PR 1000x500

Der Plattenwärmetauscher mit dem Kreuz-Luftstrom ist zur Rückgewinnung der Abluftwärme in den Lüftungs- und Klimaanlage bestimmt

- Gehäusematerial: Galvanized steel



	Maßeinheit	PR 1000x500
Gewicht	kg	78.3

Abmessungen

B	B1	B2	H	H1	H2	H3	L
1000	1020	1040	500	520	540	575	1130

