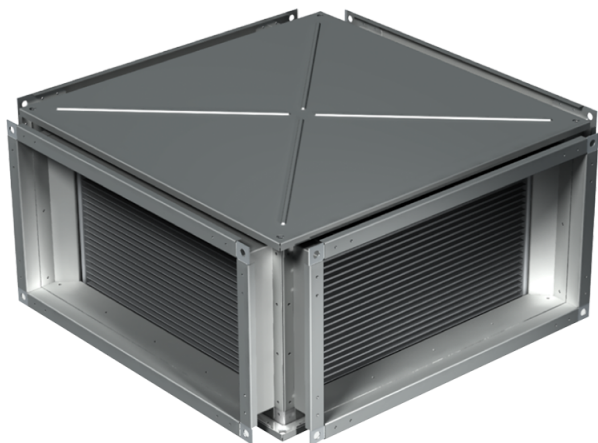


# PR 400x200

Der Plattenwärmetauscher mit dem Kreuz-Luftstrom ist zur Rückgewinnung der Abluftwärme in den Lüftungs- und Klimaanlage bestimmt

- Gehäusematerial: Verzinkter Stahl



	Maßeinheit	PR 400x200
Gewicht	kg	17.1

## Abmessungen

B	B1	B2	H	H1	H2	H3	L
400	420	440	200	220	240	275	530

