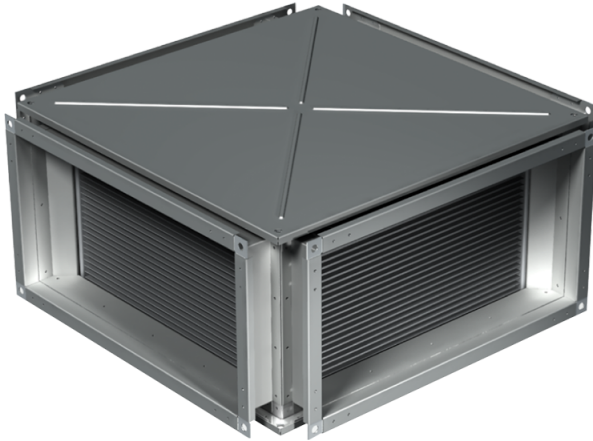


PR 500x250

Der Plattenwärmetauscher mit dem Kreuz-Luftstrom ist zur Rückgewinnung der Abluftwärme in den Lüftungs- und Klimaanlage bestimmt

- Gehäusematerial: Galvanized steel



	Maßeinheit	PR 500x250
Gewicht	kg	22.6

Abmessungen

B	B1	B2	H	H1	H2	H3	L
500	520	540	250	270	290	325	630

