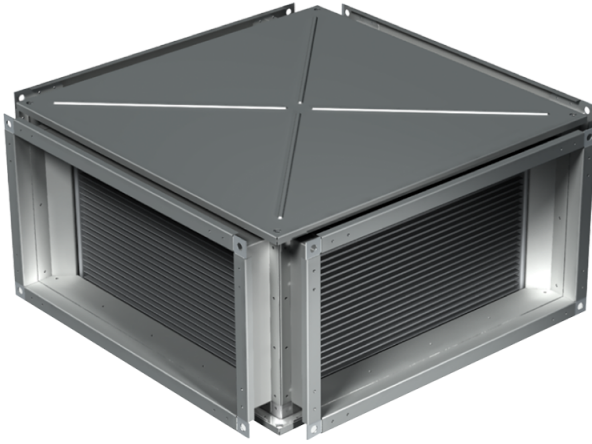


# PR 500x300

Der Plattenwärmetauscher mit dem Kreuz-Luftstrom ist zur Rückgewinnung der Abluftwärme in den Lüftungs- und Klimaanlage bestimmt

- Gehäusematerial: Galvanized steel



	Maßeinheit	PR 500x300
Gewicht	kg	24.2

## Abmessungen

B	B1	B2	H	H1	H2	H3	L
500	520	540	300	320	340	375	630

