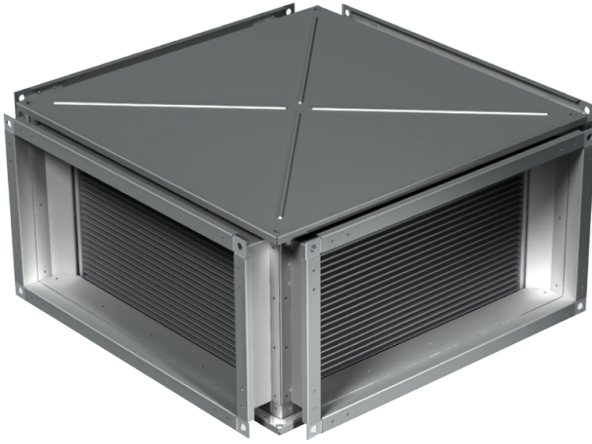


# PR 600x300

Der Plattenwärmetauscher mit dem Kreuz-Luftstrom ist zur Rückgewinnung der Abluftwärme in den Lüftungs- und Klimaanlage bestimmt

- Gehäusematerial: Galvanized steel



	Maßeinheit	PR 600x300
Gewicht	kg	31

## Abmessungen

B	B1	B2	H	H1	H2	H3	L
600	620	640	300	320	340	375	730

