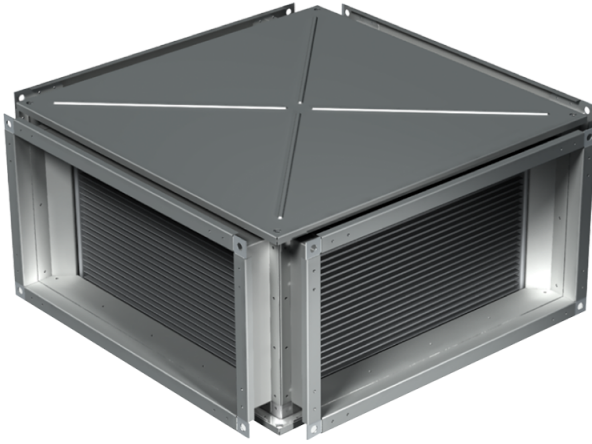


PR 600x350

Der Plattenwärmetauscher mit dem Kreuz-Luftstrom ist zur Rückgewinnung der Abluftwärme in den Lüftungs- und Klimaanlage bestimmt

- Gehäusematerial: Galvanized steel



	Maßeinheit	PR 600x350
Gewicht	kg	33.4

Abmessungen

B	B1	B2	H	H1	H2	H3	L
600	620	640	350	370	390	425	730

