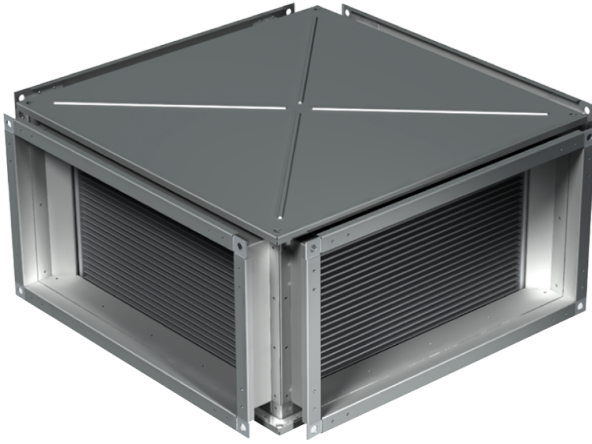


PR 700x400

Der Plattenwärmetauscher mit dem Kreuz-Luftstrom ist zur Rückgewinnung der Abluftwärme in den Lüftungs- und Klimaanlage bestimmt

- Gehäusematerial: Galvanized steel



	Maßeinheit	PR 700x400
Gewicht	kg	47.8

Abmessungen

B	B1	B2	H	H1	H2	H3	L
700	720	740	400	420	440	475	830

