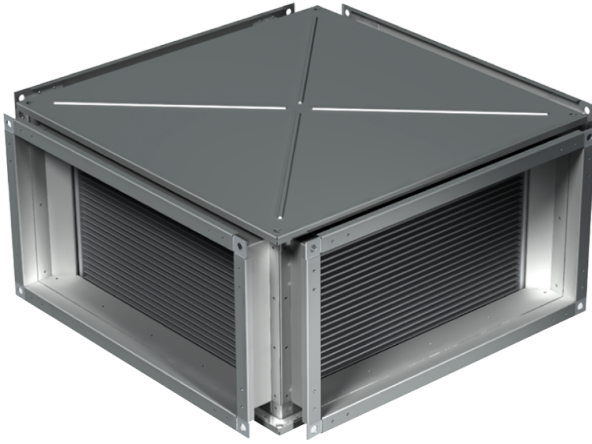


# PR 800x500

Der Plattenwärmetauscher mit dem Kreuz-Luftstrom ist zur Rückgewinnung der Abluftwärme in den Lüftungs- und Klimaanlage bestimmt

- Gehäusematerial: Galvanized steel



	Maßeinheit	PR 800x500
Gewicht	kg	61.1

## Abmessungen

B	B1	B2	H	H1	H2	H3	L
800	820	840	500	520	540	575	930

