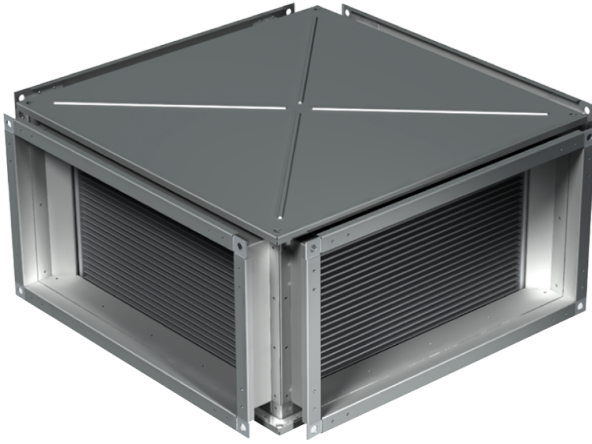


# PR 900x500

Der Plattenwärmetauscher mit dem Kreuz-Luftstrom ist zur Rückgewinnung der Abluftwärme in den Lüftungs- und Klimaanlage bestimmt

- Gehäusematerial: Galvanized steel



	Maßeinheit	PR 900x500
Gewicht	kg	78.8

## Abmessungen

B	B1	B2	H	H1	H2	H3	L
900	920	940	500	520	540	575	1130

