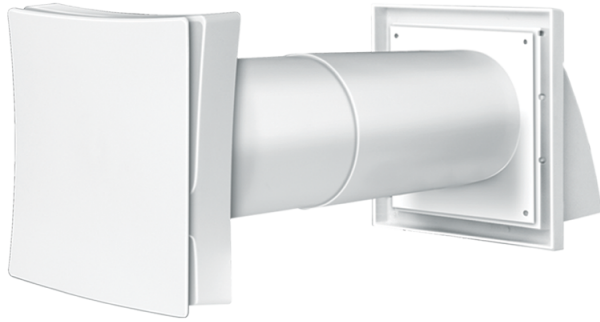


PS 102

Der Wandventilator ist ein Zuluftgerät für konstante Belüftung und dient zur Versorgung von Wohn- oder Nichtwohngebäuden mit frischer Luft

- Gehäusematerial: ABS Plastic



| | | |
|--|------------|--------|
| | Maßeinheit | PS 102 |
|--|------------|--------|

Abmessungen

