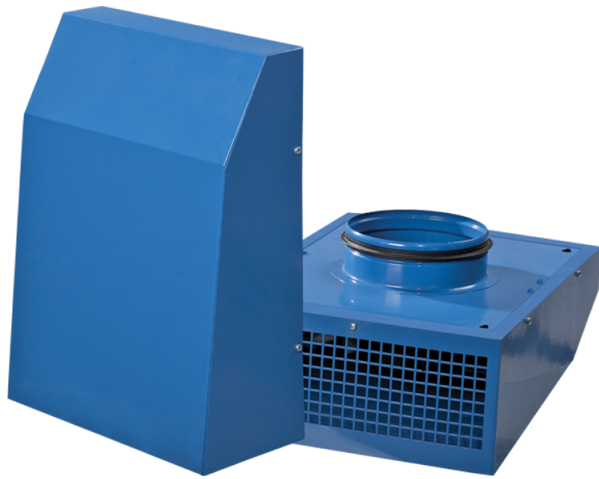


# VCN 125



Abluft-Radialventilator im Stahlgehäuse für Außenwandmontage

- Max. Förderleistung: 485
- Schalldruckpegel LpA @ 3 m: 54
- Motortyp: AC
- Laufradtyp: Centrifugal backward curved blades
- Gehäusematerial: Coated steel
- In jeder Position

	Maßeinheit	VCN 125
Luftkanalgröße	mm	125
Speed	-	1
Versorgungsspannung min	V	230
Versorgungsspannung max	V	230
Frequenz der Netzversorgung	Hz	50/60
Leistung	W	75
Stromaufnahme	A	0.33
Max. Förderleistung	m <sup>3</sup> /h	485
Schalldruckpegel LpA @ 3 m	dB(A)	54
Gewicht	kg	3.82
Fördermitteltemperatur max	°C	55
Schutzart	-	IPX4
Motorschutzart	-	IP44
ErP-Konformität	-	2016, 2018
Kalt - Spezifischer Energieverbrauch (SEV)	kWh/(m <sup>2</sup> /a)	53.4
SEV-Klasse Kalt	-	A+
Durchschnittlich - Spezifischer Energieverbrauch (SEV)	kWh/(m <sup>2</sup> /a)	26.4
SEV-Klasse Durchschnittlich	-	B
Warm - Spezifischer Energieverbrauch (SEV)	kWh/(m <sup>2</sup> /a)	10.9
SEV-Klasse Warm	-	E
Unit category	-	RVU

Typ des Lüftungsgeräts	-	Unidirectional
Antriebsart	-	Drehzahlregelung
Art des Wärmerückgewinnungssystems	-	Keines
Max. Luftvolumenstrom	m <sup>3</sup> /h	325
Elektrische Eingangsleistung	W	60
Bezugs-Luftvolumenstrom	m <sup>3</sup> /s	0.063
Reference pressure difference	Pa	50
Specific power input (SPI)	W/(m <sup>3</sup> /h)	0.145
Control typology	-	Local demand control
Maximum external leakage rates	%	2.7
Kalt - Jährlicher Stromverbrauch (JSV)	kWh/a	77
Durchschnittlich - Jährlicher Stromverbrauch (JSV)	kWh/a	77
The annual electricity consumption (AEC) Warm	kWh/a	77
Kalt - Jährliche Einsparung an Heizenergie (JEH)	kWh/a	5536
The annual heating saved (AHS) Average	kWh/a	2830
The annual heating saved (AHS) Warm	kWh/a	1280
Angabe des Typs	-	RVU UVU
Sound power level	dB(A)	54

## Abmessungen

ØD	B	H	L
124	260	355	138

