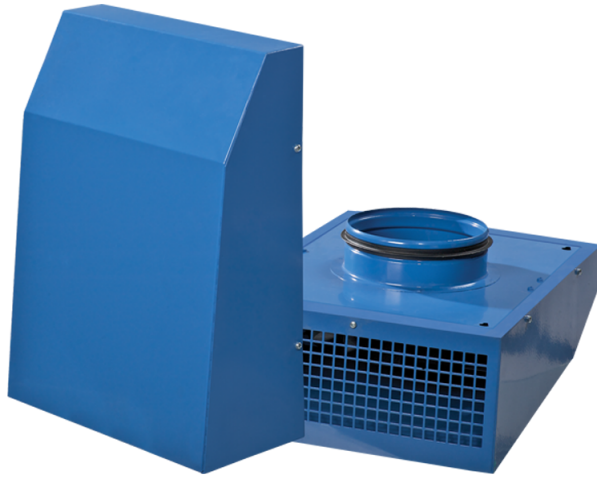


VCN 160 K



Abluft-Radialventilator im Stahlgehäuse für Außenwandmontage

- Max. Förderleistung: 650
- Schalldruckpegel LpA @ 3 m: 60
- Motortyp: AC
- Laufradtyp: Centrifugal backward curved blades
- Gehäusematerial: Coated steel
- In jeder Position

	Maßeinheit	VCN 160 K
Luftkanalgröße	mm	160
Speed	-	1
Versorgungsspannung min	V	230
Versorgungsspannung max	V	230
Frequenz der Netzversorgung	Hz	50/60
Leistung	W	95
Stromaufnahme	A	0.41
Max. Förderleistung	m ³ /h	650
Schalldruckpegel LpA @ 3 m	dB(A)	60
Gewicht	kg	4.53
Fördermitteltemperatur max	°C	55
Schutzart	-	IPX4
Motorschutzart	-	IP44

Abmessungen

ØD	B	H	L
159	300	400	138.2

