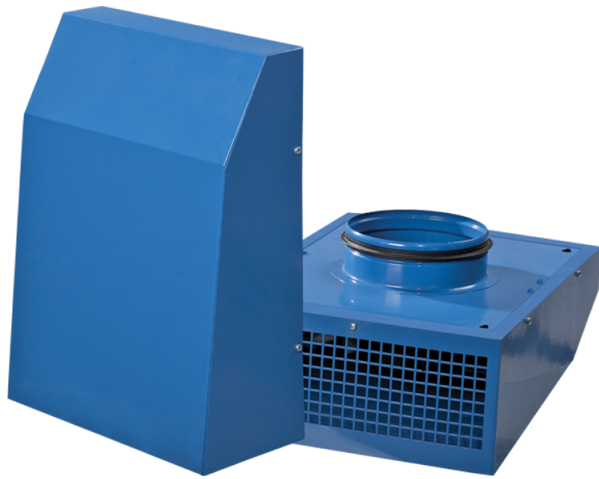


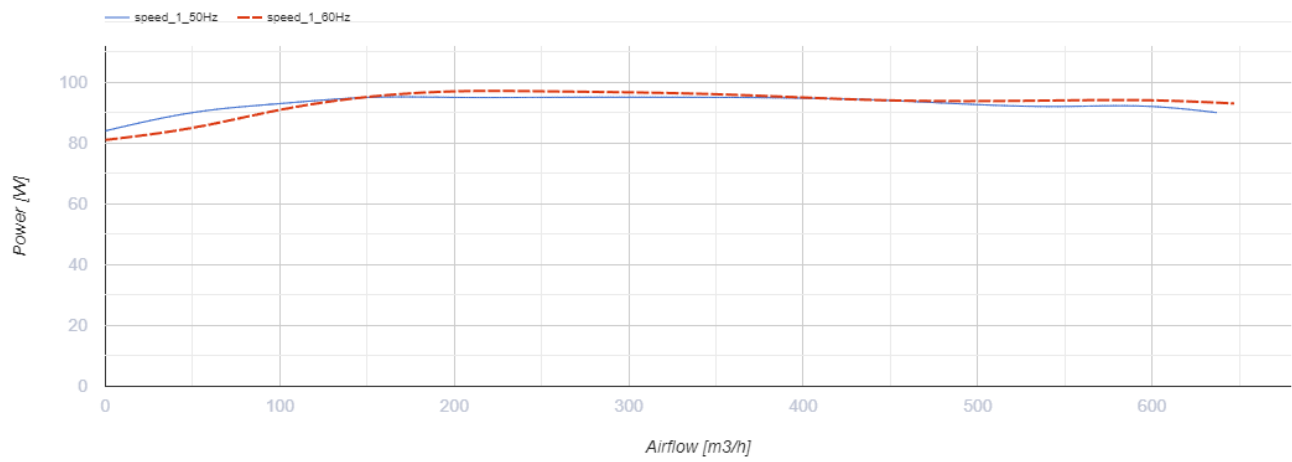
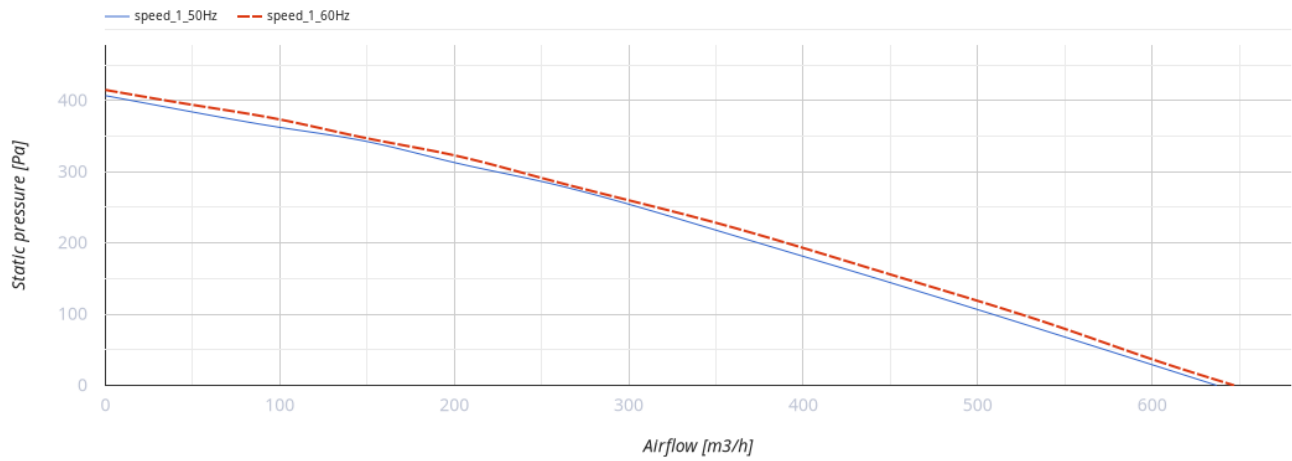
VCN 200 K



Radial-Abluftventilatoren für Außenwandmontage

- Max. Förderleistung: 700
- Schalldruckpegel LpA @ 3 m: 62
- Motortyp: AC
- Laufradtyp: Centrifugal backward curved blades
- In jeder Position

	Maßeinheit	VCN 200 K
Luftkanalgröße	mm	200
Speed	-	1
Versorgungsspannung min	V	230
Versorgungsspannung max	V	230
Frequenz der Netzversorgung	Hz	50/60
Leistung	W	96
Stromaufnahme	A	0.42
Max. Förderleistung	m ³ /h	700
Schalldruckpegel LpA @ 3 m	dB(A)	62
Gewicht	kg	4.62
Fördermitteltemperatur max	°C	55
Schutzart	-	IPX4
Motorschutzart	-	IP44



Abmessungen

ØD	B	H	L
199	300	400	138.2

