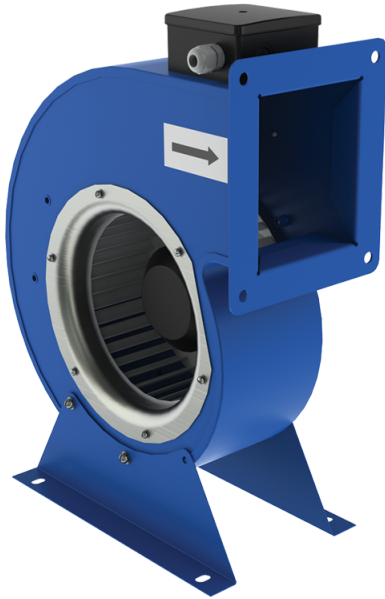


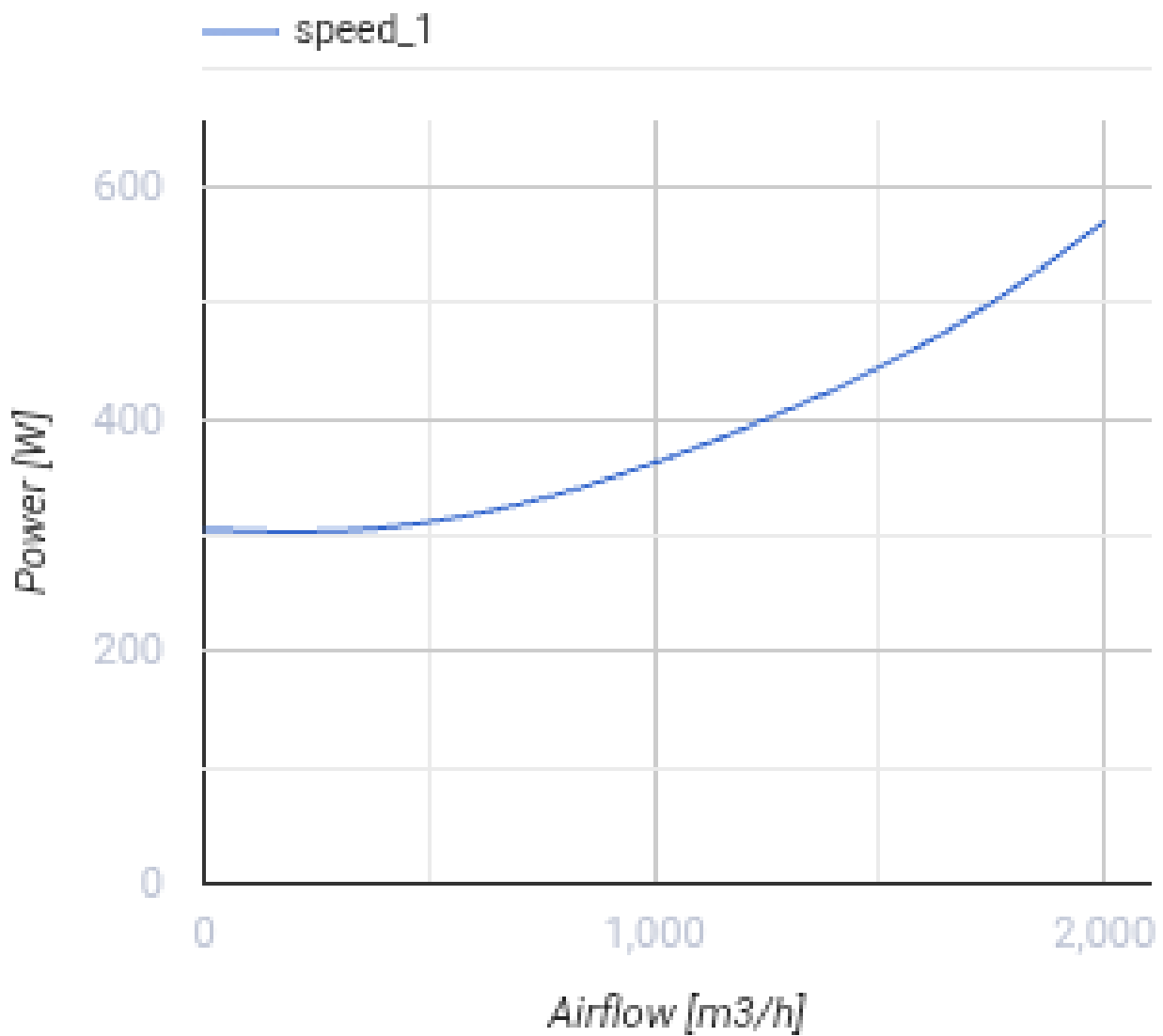
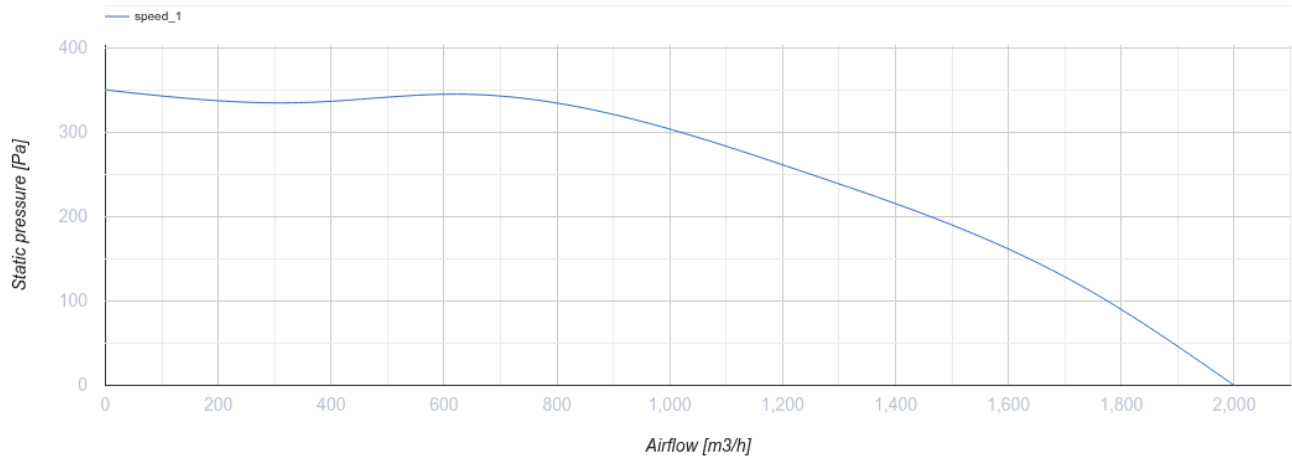
VCU 4E 250x140



Radialventilatoren

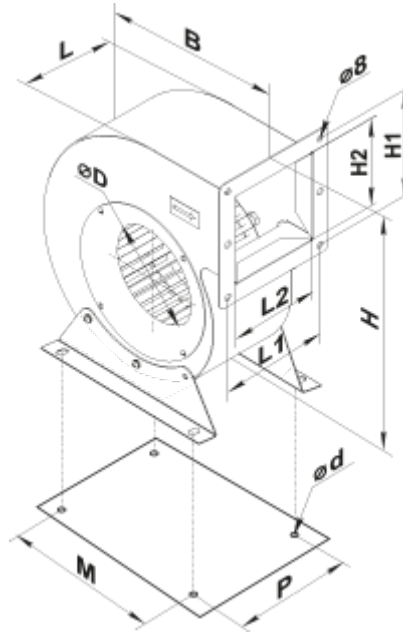
- Schalldruckpegel LpA bei 3 m: 60
- Laufradtyp: Radiallaufrad mit vorwärts gekrümmten Schaufeln
- Gehäusematerial: Beschichteter Stahl

	Maßeinheit	VCU 4E 250x140
Phasen	-	1
Minimale Versorgungsspannung	V	230
Maximale Versorgungsspannung	V	230
Netzfrequenz	Hz	50
Nennleistung	W	570
Stromaufnahme	A	2.48
Maximaler Volumenstrom bei 50 Hz	m ³ /h	2000
Drehzahl bei 50 Hz	-	1310
Schalldruckpegel LpA bei 3 m	dB(A)	60
Gewicht	kg	16.3
Maximale Fördermitteltemperatur	°C	70
Minimale Fördermitteltemperatur	°C	-40
Schutzart	-	IPX4
Motorschutzart	-	IP44
Material des Laufrads	-	Verzinkter Stahl



Abmessungen

ØD	B	H	H1	H2	L	L1	L2	P	M	d
250	410	485	230	191	205	230	197	238	270	11



Zubehör

Drehzahlregler

Produktname	Foto	Beschreibung
RSA5E-3,5-T		Drehzahlregelung von Einphasen-Ventilatoren durch eine stufenweise Drehzahlregelung der Elektromotoren
RSA5E-5,0-T		Drehzahlregelung von Einphasen-Ventilatoren durch eine stufenweise Drehzahlregelung der Elektromotoren
RSA5E-7,5-T		Drehzahlregelung von Einphasen-Ventilatoren durch eine stufenweise Drehzahlregelung der Elektromotoren

Ecodesign

Warenzeichen	Vents
Modell	VCU 4E 250x140
Antriebsart	Externer MSD oder VSD
Typ des Wärmerückgewinnungssystems	Nicht vorhanden
Statischer Druck bei Nennvolumenstrom (Pa)	286
Maximale externe Leckagerate (%)	2.7
Statische Effizienz (%)	22.7
Effektive Eingangsleistung (kW)	0.389
Schallleistungspegel (dB(A))	80
Anlagentyp	NRVU UVU