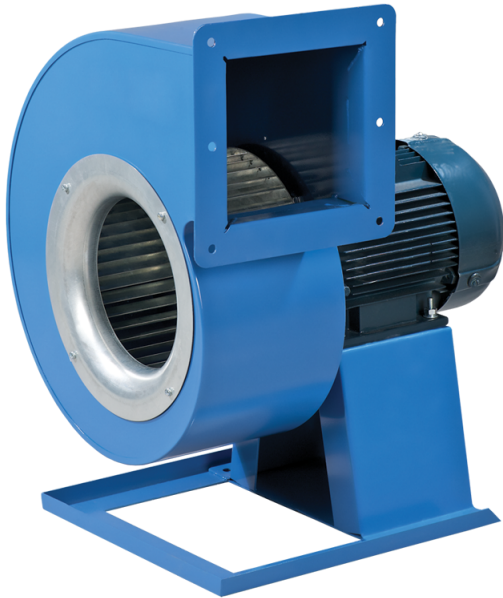


# VCUN 160x74-0,75-2 R90

Einseitig saugende Radialventilatoren im  
Spiralgehäuse

- Max. Förderleistung: 1540
- Schalldruckpegel LpA @ 3 m: 68
- Motortyp: AC
- Laufradtyp: Centrifugal forward curved blades
- Gehäusematerial: Coated steel



	Maßeinheit	VCUN 160x74-0,75-2 R90
Speed	-	1
Versorgungsspannung min	V	400
Versorgungsspannung max	V	400
Frequenz der Netzversorgung	Hz	50
Leistung	W	750
Stromaufnahme	A	1.8
Max. Förderleistung	m <sup>3</sup> /h	1540
Schalldruckpegel LpA @ 3 m	dB(A)	68
Gewicht	kg	13
Fördermitteltemperatur max	°C	60
Schutzart	-	IP54
Motorschutzart	-	IP54

## Abmessungen

ØD	Ød	Ød1	B	H	H1	H2	H3	L	L1	L2	P	M	I	G	K	S
160	8	10	277	373	134	106	173	356	134	104	141	220	260	17	252	90



## Zubehör

### Drehzahlregler

Produktname	Foto	Beschreibung
<a href="#">RSA5D-12,0-M</a>		Dreiphasen-Drehzahlregler
<a href="#">RSA5D-11,0-M</a>		Dreiphasen-Drehzahlregler
<a href="#">RSA5D-8,0-M</a>		Dreiphasen-Drehzahlregler
<a href="#">RSA5D-6,0-M</a>		Dreiphasen-Drehzahlregler
<a href="#">RSA5D-3,5-T</a>		Dreiphasen-Drehzahlregler