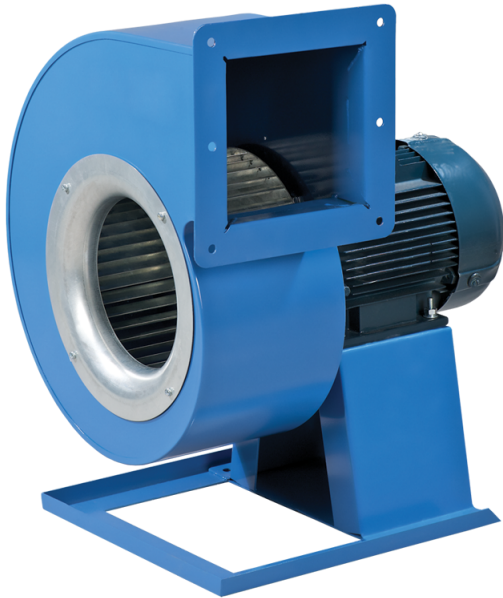


VCUN 180x74-0,55-4 R90

Einseitig saugende Radialventilatoren im
Spiralgehäuse

- Max. Förderleistung: 1030
- Schalldruckpegel LpA @ 3 m: 64
- Motortyp: AC
- Laufradtyp: Centrifugal forward curved blades
- Gehäusematerial: Coated steel



| | Maßeinheit | VCUN 180x74-0,55-4 R90 |
|-----------------------------|-------------------|------------------------|
| Speed | - | 1 |
| Versorgungsspannung min | V | 400 |
| Versorgungsspannung max | V | 400 |
| Frequenz der Netzversorgung | Hz | 50 |
| Leistung | W | 550 |
| Stromaufnahme | A | 1.6 |
| Max. Förderleistung | m ³ /h | 1030 |
| Schalldruckpegel LpA @ 3 m | dB(A) | 64 |
| Gewicht | kg | 13.5 |
| Fördermitteltemperatur max | °C | 60 |
| Schutzart | - | IP54 |
| Motorschutzart | - | IP54 |

Abmessungen

| ØD | Ød | Ød1 | B | H | H1 | H2 | H3 | L | L1 | L2 | P | M | I | G | K | S |
|-----|----|-----|-----|-----|-----|-----|-----|-----|-----|-----|-----|-----|-----|----|-----|----|
| 180 | 10 | 10 | 311 | 414 | 143 | 120 | 193 | 365 | 143 | 114 | 146 | 270 | 270 | 22 | 314 | 90 |



Zubehör

Drehzahlregler

| Produktname | Foto | Beschreibung |
|------------------------------|---|---------------------------|
| RSA5D-12,0-M |  | Dreiphasen-Drehzahlregler |
| RSA5D-11,0-M |  | Dreiphasen-Drehzahlregler |
| RSA5D-8,0-M |  | Dreiphasen-Drehzahlregler |
| RSA5D-6,0-M |  | Dreiphasen-Drehzahlregler |
| RSA5D-3,5-T |  | Dreiphasen-Drehzahlregler |