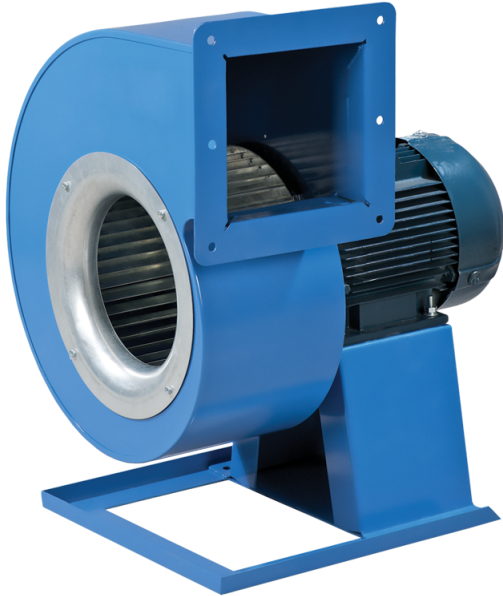


VCUN 180x74-1,1-2 R90



Einseitig saugende Radialventilatoren im Spiralgehäuse

- Max. Förderleistung: 1950
- Schalldruckpegel LpA @ 3 m: 70
- Motortyp: AC
- Laufradtyp: Centrifugal forward curved blades
- Gehäusematerial: Coated steel

	Maßeinheit	VCUN 180x74-1,1-2 R90
Speed	-	1
Versorgungsspannung min	V	400
Versorgungsspannung max	V	400
Frequenz der Netzversorgung	Hz	50
Leistung	W	1100
Stromaufnahme	A	2.6
Max. Förderleistung	m ³ /h	1950
Schalldruckpegel LpA @ 3 m	dB(A)	70
Gewicht	kg	14.5
Fördermitteltemperatur max	°C	60
Schutzart	-	IP54
Motorschutzart	-	IP54

Abmessungen

ØD	Ød	Ød1	B	H	H1	H2	H3	L	L1	L2	P	M	I	G	K	S
180	10	10	311	414	143	120	193	365	143	114	146	270	270	22	314	90



Zubehör

Drehzahlregler

Produktname	Foto	Beschreibung
RSA5D-12,0-M		Dreiphasen-Drehzahlregler
RSA5D-11,0-M		Dreiphasen-Drehzahlregler
RSA5D-8,0-M		Dreiphasen-Drehzahlregler
RSA5D-6,0-M		Dreiphasen-Drehzahlregler
RSA5D-3,5-T		Dreiphasen-Drehzahlregler