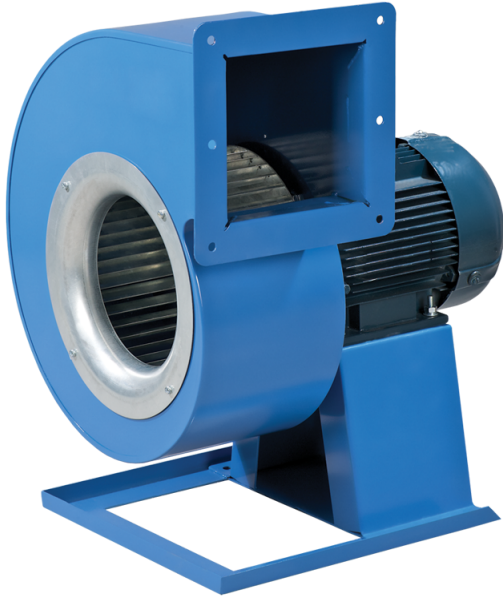


# VCUN 200x93-1,1-2 R90



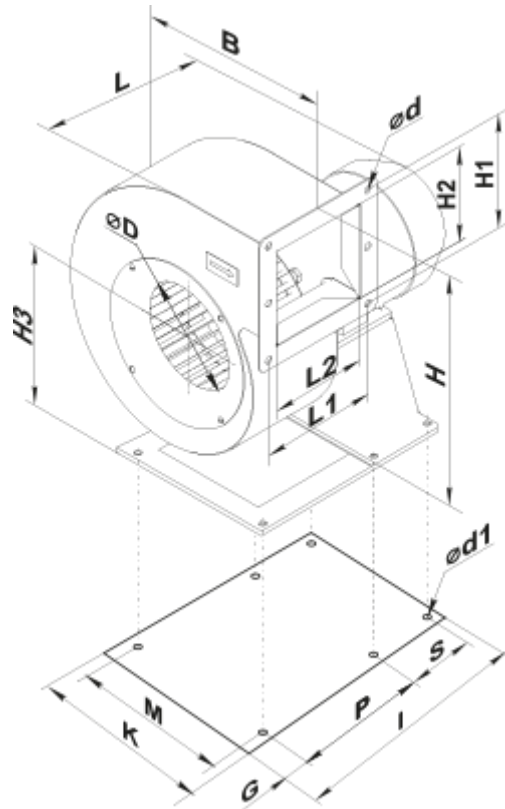
Einseitig saugende Radialventilatoren im Spiralgehäuse

- Max. Förderleistung: 1900
- Schalldruckpegel LpA @ 3 m: 73
- Motortyp: AC
- Laufradtyp: Centrifugal forward curved blades
- Gehäusematerial: Coated steel

	Maßeinheit	VCUN 200x93-1,1-2 R90
Speed	-	1
Versorgungsspannung min	V	400
Versorgungsspannung max	V	400
Frequenz der Netzversorgung	Hz	50
Leistung	W	1100
Stromaufnahme	A	2.6
Max. Förderleistung	m <sup>3</sup> /h	1900
Schalldruckpegel LpA @ 3 m	dB(A)	73
Gewicht	kg	16.2
Fördermitteltemperatur max	°C	60
Schutzart	-	IP54
Motorschutzart	-	IP54

## Abmessungen

ØD	Ød	Ød1	B	H	H1	H2	H3	L	L1	L2	P	M	I	G	K	S
200	10	10	345	436	160	134	193	380	160	129	158	270	284	24	315	90



## Zubehör

### Drehzahlregler

Produktname	Foto	Beschreibung
<a href="#">RSA5D-11,0-M</a>		Dreiphasen-Drehzahlregler
<a href="#">RSA5D-8,0-M</a>		Dreiphasen-Drehzahlregler
<a href="#">RSA5D-6,0-M</a>		Dreiphasen-Drehzahlregler
<a href="#">RSA5D-3,5-T</a>		Dreiphasen-Drehzahlregler
<a href="#">RSA5D-12,0-M</a>		Dreiphasen-Drehzahlregler