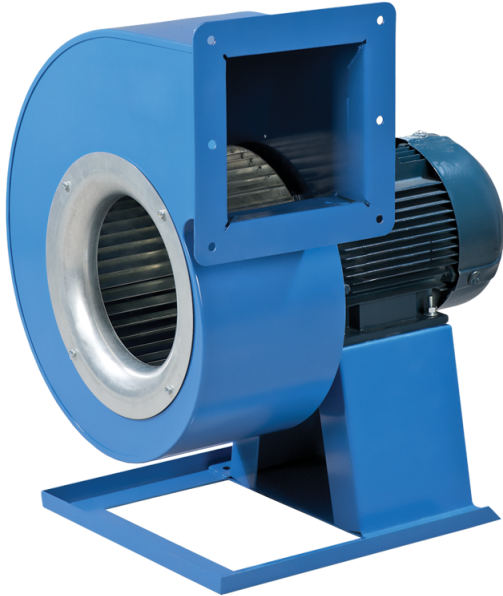


VCUN 225x103-2,2-2 R90

Einseitig saugende Radialventilatoren im Spiralgehäuse

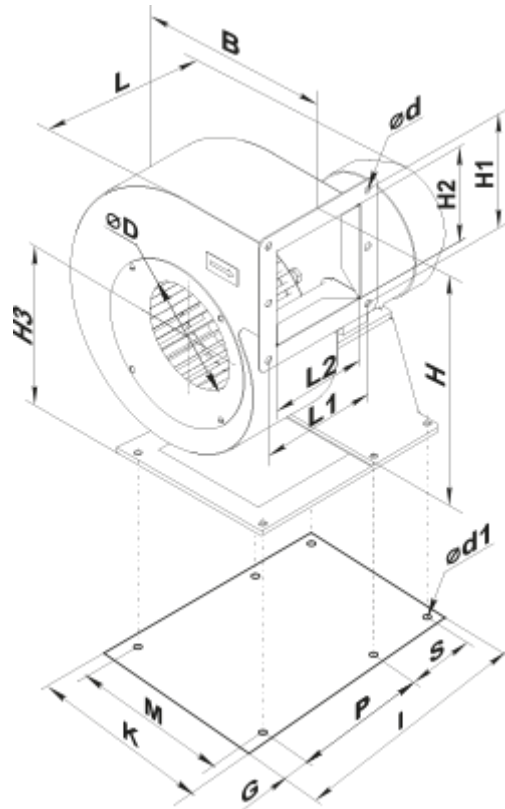
- Max. Förderleistung: 3350
- Schalldruckpegel LpA @ 3 m: 75
- Motortyp: AC
- Laufradtyp: Centrifugal forward curved blades
- Gehäusematerial: Coated steel



	Maßeinheit	VCUN 225x103-2,2-2 R90
Speed	-	1
Versorgungsspannung min	V	400
Versorgungsspannung max	V	400
Frequenz der Netzversorgung	Hz	50
Leistung	W	2200
Stromaufnahme	A	4.7
Max. Förderleistung	m ³ /h	3350
Schalldruckpegel LpA @ 3 m	dB(A)	75
Gewicht	kg	24.2
Fördermitteltemperatur max	°C	60
Schutzart	-	IP54
Motorschutzart	-	IP54

Abmessungen

ØD	Ød	Ød1	B	H	H1	H2	H3	L	L1	L2	P	M	I	G	K	S
225	10	12	388	507	178	151	232	432	172	141	174	275	316	27	330	100



Zubehör

Drehzahlregler

Produktname	Foto	Beschreibung
RSA5D-6,0-M		Dreiphasen-Drehzahlregler
RSA5D-8,0-M		Dreiphasen-Drehzahlregler
RSA5D-11,0-M		Dreiphasen-Drehzahlregler
RSA5D-12,0-M		Dreiphasen-Drehzahlregler