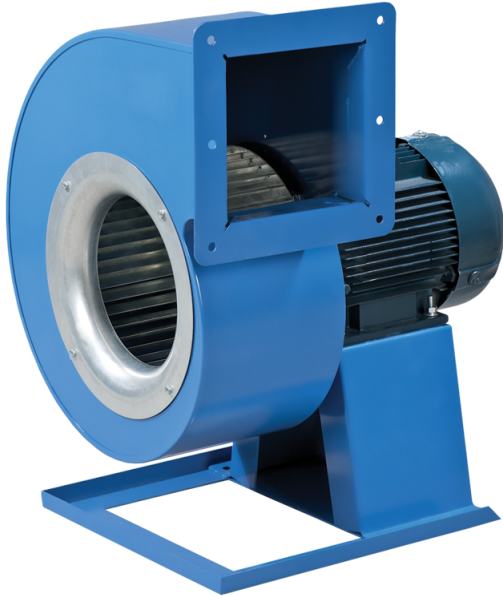


# VCUN 250x127-1,5-6 R90

## Radialventilatoren

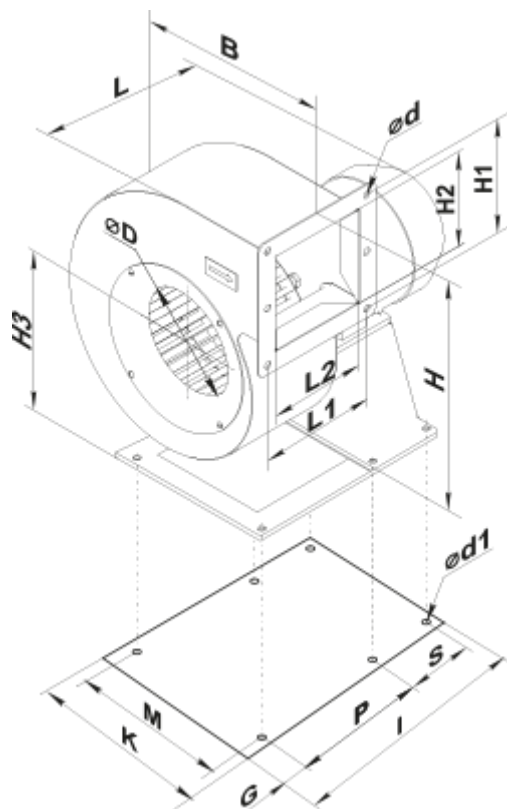
- Schalldruckpegel LpA bei 3 m: 68
- Laufradtyp: Radiallaufrad mit vorwärts gekrümmten Schaufeln
- Gehäusematerial: Beschichteter Stahl



	Maßeinheit	VCUN 250x127-1,5-6 R90
Phasen	-	3
Minimale Versorgungsspannung	V	400
Maximale Versorgungsspannung	V	400
Netzfrequenz	Hz	50
Nennleistung	W	1500
Stromaufnahme	A	4.2
Maximaler Volumenstrom bei 50 Hz	m³/h	2415
Drehzahl bei 50 Hz	-	940
Schalldruckpegel LpA bei 3 m	dB(A)	68
Gewicht	kg	33
Maximale Fördermitteltemperatur	°C	60
Schutzart	-	IP54
Motorschutzart	-	IP54
Material des Laufrads	-	Verzinkter Stahl




## Abmessungen

ØD	Ød	Ød1	B	H	H1	H2	H3	L	L1	L2	P	M	I	G	K	S
250	10	12	431	594	202	168	292	473	202	166	206	300	373	27	355	125



## Zubehör

### Drehzahlregler

Produktname	Foto	Beschreibung
<a href="#">RSA5D-6,0-M</a>		Dreiphasen-Drehzahlregler
<a href="#">RSA5D-8,0-M</a>		Dreiphasen-Drehzahlregler
<a href="#">RSA5D-11,0-M</a>		Dreiphasen-Drehzahlregler