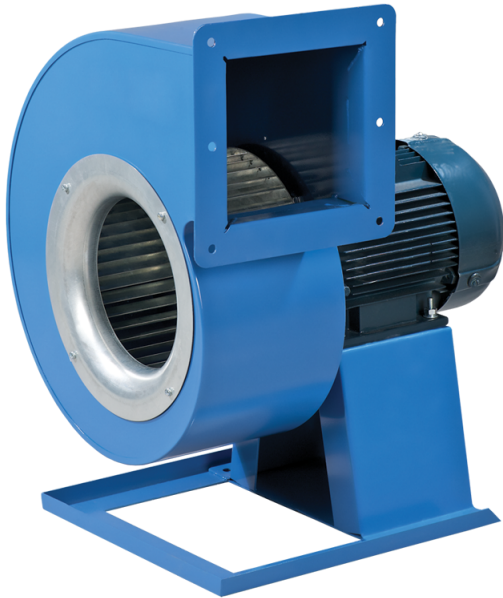


# VCUN 280x127-5,5-2 R90

Einseitig saugende Radialventilatoren im  
Spiralgehäuse

- Max. Förderleistung: 6330
- Schalldruckpegel LpA @ 3 m: 81
- Motortyp: AC
- Laufradtyp: Centrifugal forward curved blades
- Gehäusematerial: Coated steel



	Maßeinheit	VCUN 280x127-5,5-2 R90
Speed	-	1
Versorgungsspannung min	V	400
Versorgungsspannung max	V	400
Frequenz der Netzversorgung	Hz	50
Leistung	W	5500
Stromaufnahme	A	10.7
Max. Förderleistung	m <sup>3</sup> /h	6330
Schalldruckpegel LpA @ 3 m	dB(A)	81
Gewicht	kg	42.4
Fördermitteltemperatur max	°C	60
Schutzart	-	IP54
Motorschutzart	-	IP54

## Abmessungen

ØD	Ød	Ød1	B	H	H1	H2	H3	L	L1	L2	P	M	I	G	K	S
280	10	12	483	646	225	189	312	545	231	196	243	300	427	27	355	140



## Zubehör

### Drehzahlregler

Produktname	Foto	Beschreibung
<a href="#">RSA5D-12,0-M</a>		Dreiphasen-Drehzahlregler