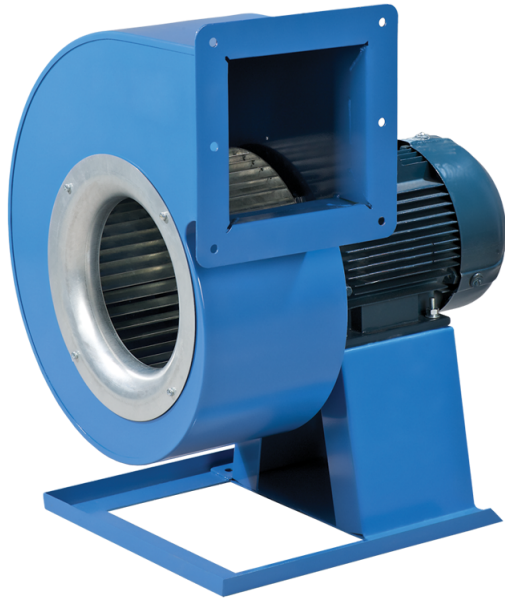


VCUN 450x203-11,0-4 R90



Einseitig saugende Radialventilatoren im Spiralgehäuse

- Max. Förderleistung: 19000
- Schalldruckpegel LpA @ 3 m: 84
- Motortyp: AC
- Laufradtyp: Centrifugal forward curved blades
- Gehäusematerial: Coated steel

	Maßeinheit	VCUN 450x203-11,0-4 R90
Speed	-	1
Versorgungsspannung min	V	400
Versorgungsspannung max	V	400
Frequenz der Netzversorgung	Hz	50
Leistung	W	11000
Stromaufnahme	A	24
Max. Förderleistung	m ³ /h	19000
Schalldruckpegel LpA @ 3 m	dB(A)	84
Gewicht	kg	105
Fördermitteltemperatur max	°C	60
Schutzart	-	IP54
Motorschutzart	-	IP54

Abmessungen

ØD	Ød	Ød1	B	H	H1	H2	H3	L	L1	L2	P	M	I	G	K	S
450	10	15	774	1005	345	306	484	722	352	315	371	450	608	42	530	178

