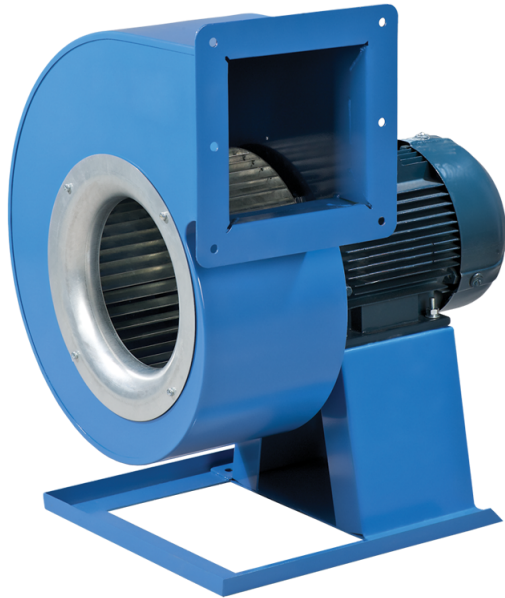


VCUN

500x229-11,0-4 R90



Einseitig saugende Radialventilatoren im Spiralgehäuse

- Max. Förderleistung: 17250
- Schalldruckpegel LpA @ 3 m: 85
- Motortyp: AC
- Laufradtyp: Centrifugal forward curved blades
- Gehäusematerial: Coated steel

	Maßeinheit	VCUN 500x229-11,0-4 R90
Speed	-	1
Versorgungsspannung min	V	400
Versorgungsspannung max	V	400
Frequenz der Netzversorgung	Hz	50
Leistung	W	11000
Stromaufnahme	A	24
Max. Förderleistung	m ³ /h	17250
Schalldruckpegel LpA @ 3 m	dB(A)	85
Gewicht	kg	107
Fördermitteltemperatur max	°C	60
Schutzart	-	IP54
Motorschutzart	-	IP54

Abmessungen

ØD	Ød	Ød1	B	H	H1	H2	H3	L	L1	L2	P	M	I	G	K	S
500	11	15	860	1115	390	341	534	761	401	353	408	500	645	42	580	178

