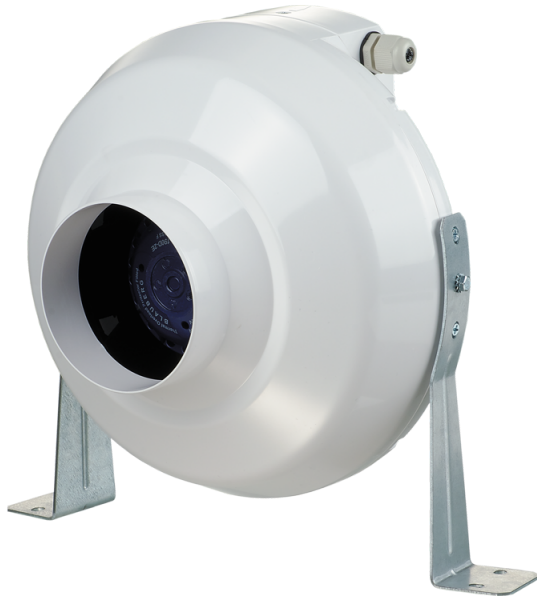


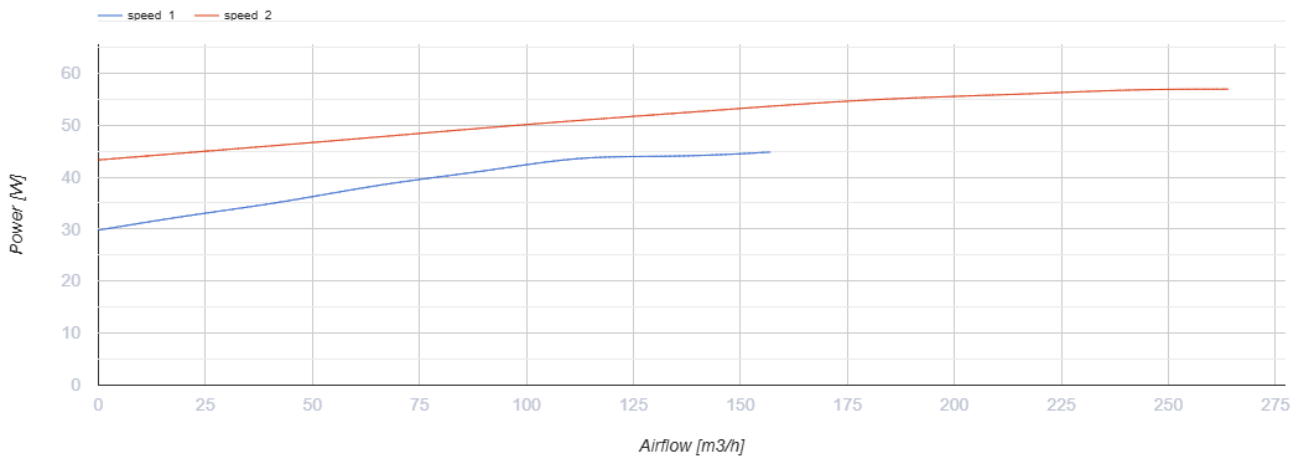
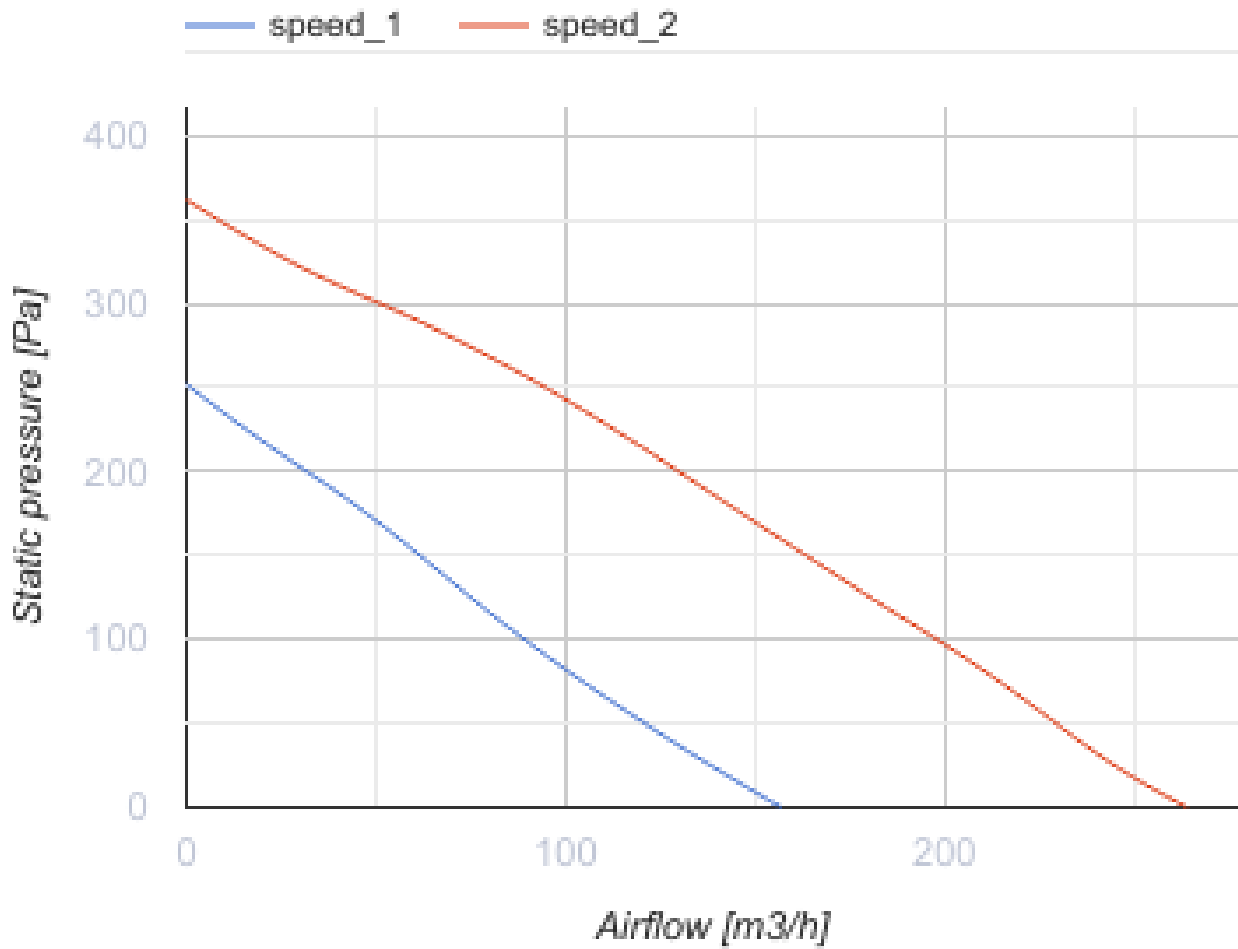
VK 100 Duo



Radiale Rohrventilatoren im Kunststoffgehäuse

- Max. Förderleistung: 264
- Schalldruckpegel LpA @ 3 m: 38
- Motortyp: AC
- Laufradtyp: Centrifugal backward curved blades
- Gehäusematerial: Plastic
- In jeder Position

	Maßeinheit	VK 100 Duo	
Luftkanalgröße	mm	100	
Speed	-	2	
Versorgungsspannung min	V	230	
Versorgungsspannung max	V	230	
Frequenz der Netzversorgung	Hz	50	
Leistung	W	45	57
Stromaufnahme	A	0.21	0.25
Max. Förderleistung	m ³ /h	157	264
Schalldruckpegel LpA @ 3 m	dB(A)	29	38
Gewicht	kg	2.01	
Fördermitteltemperatur max	°C	55	
Fördermitteltemperatur min	°C	-25	
Schutzart	-	IPX4	

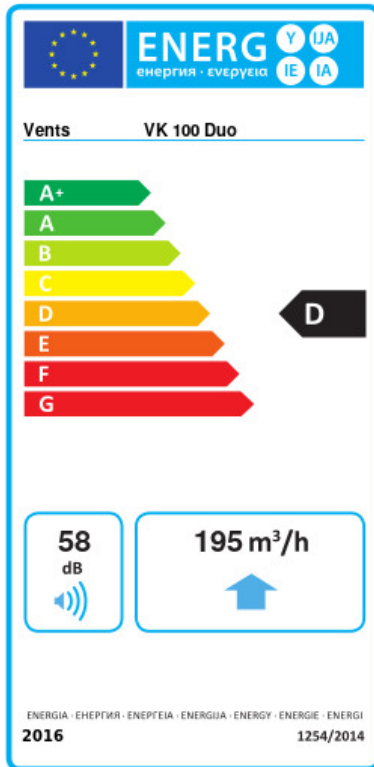


Abmessungen

ØD	ØD1	B	L	L1	L2	L3
100	250	270	230	30	27	30



Ecodesign



Warenzeichen	Vents					
Modell	VK 100 Duo					
Specific energy consumption (SEC) (kWh/(m ² /a))	Kalt		Durchschnittlich		Warm	
	-49.3	A+	-22.2	D	-6.7	F
Typ des Lüftungsgeräts	Unidirectional					
Antriebsart	2-speed					
Art des Wärmerückgewinnungssystems	Keines					
Max. Luftvolumenstrom (m ³ /h)	195					
Elektrische Eingangsleistung (W)	55.1					
Bezugs-Luftvolumenstrom (m ³ /s)	0.038					
Reference pressure difference (Pa)	50					
Specific power input (SPI) (W/(m ³ /h))	0.326					
Control typology	Local demand control					
Maximum external leakage rates (%)	2.7					
Angabe des Typs	RVU UVU					
Sound power level (dB(A))	58					
The annual electricity consumption (AEC) (kWh/a)	Kalt	Durchschnittlich		Warm		
	244	244		244		
The annual heating saved (AHS) (kWh/a)	Kalt	Durchschnittlich		Warm		
	5536	2830		1280		