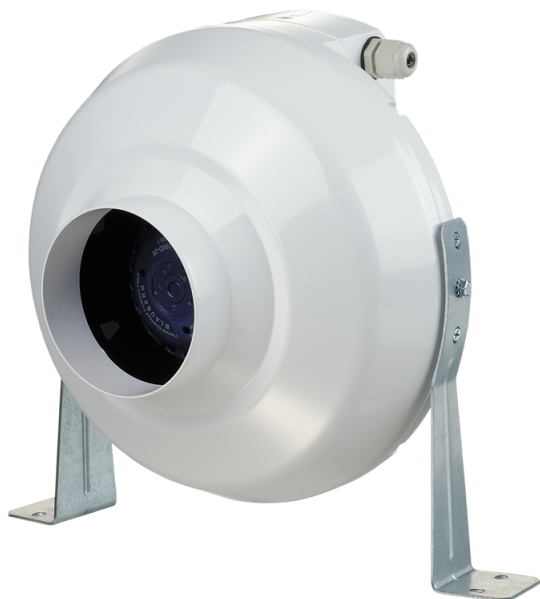


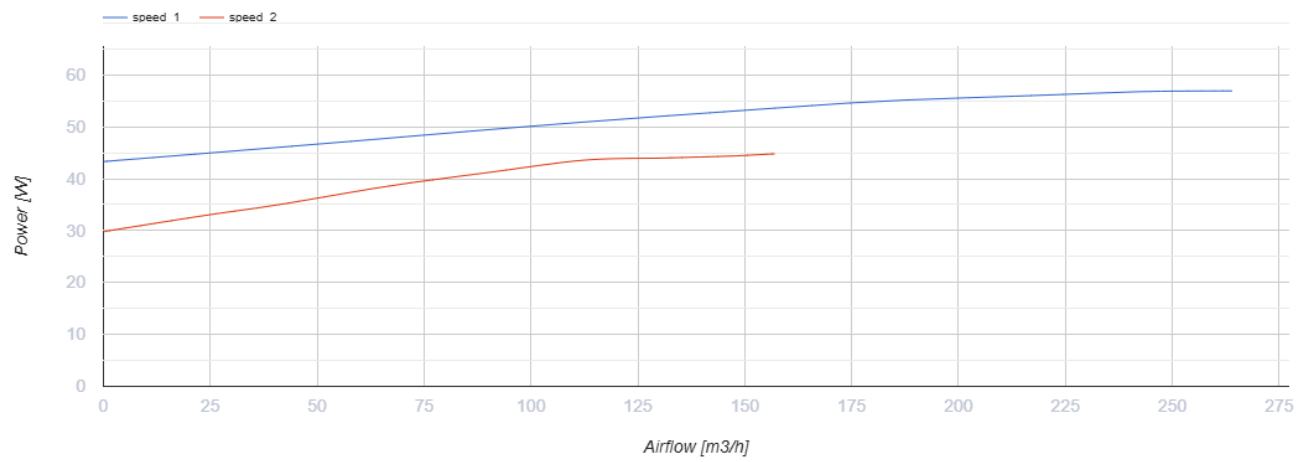
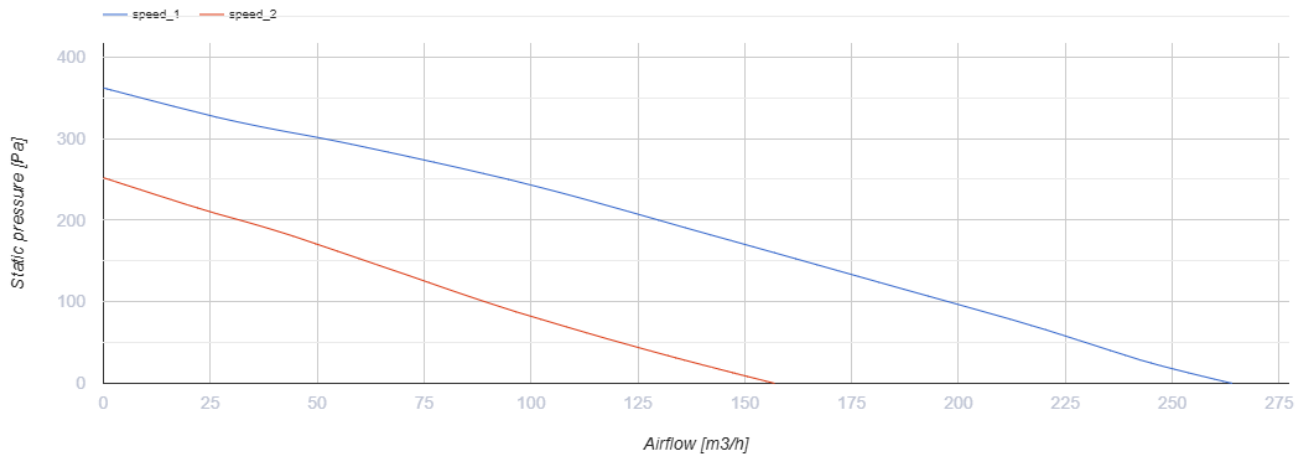
VK 100 Duo R1V



Radiale Rohrventilatoren im Kunststoffgehäuse

- Max. Förderleistung: 264
- Schalldruckpegel LpA @ 3 m: 38
- Motortyp: AC
- Steuerung: Built-in speed controller
- Laufradtyp: Centrifugal backward curved blades
- Gehäusematerial: Plastic
- In jeder Position
- Stromkabel mit Netzstecker

	Maßeinheit	VK 100 Duo R1V	
Luftkanalgröße	mm	100	
Speed	-	2	
Versorgungsspannung min	V	230	
Versorgungsspannung max	V	230	
Frequenz der Netzversorgung	Hz	50	
Leistung	W	45	57
Stromaufnahme	A	0.21	0.25
Max. Förderleistung	m ³ /h	157	264
Schalldruckpegel LpA @ 3 m	dB(A)	29	38
Gewicht	kg	2.01	
Fördermitteltemperatur max	°C	55	
Fördermitteltemperatur min	°C	-25	
Schutzart	-	IPX4	



Abmessungen

ØD	ØD1	B	L	L1	L2	L3
100	250	270	230	30	27	30

