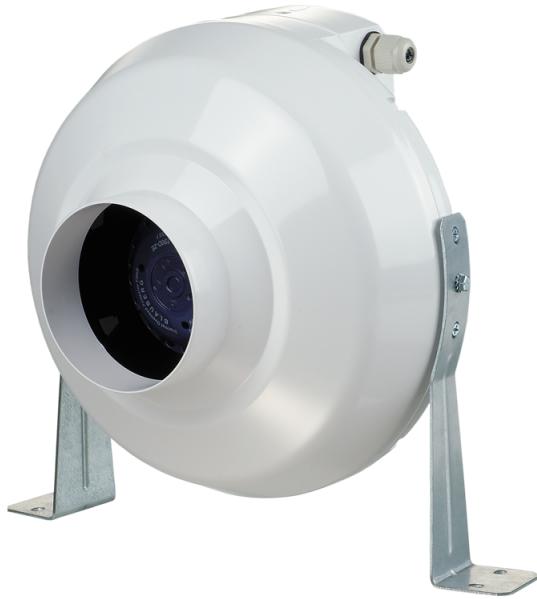


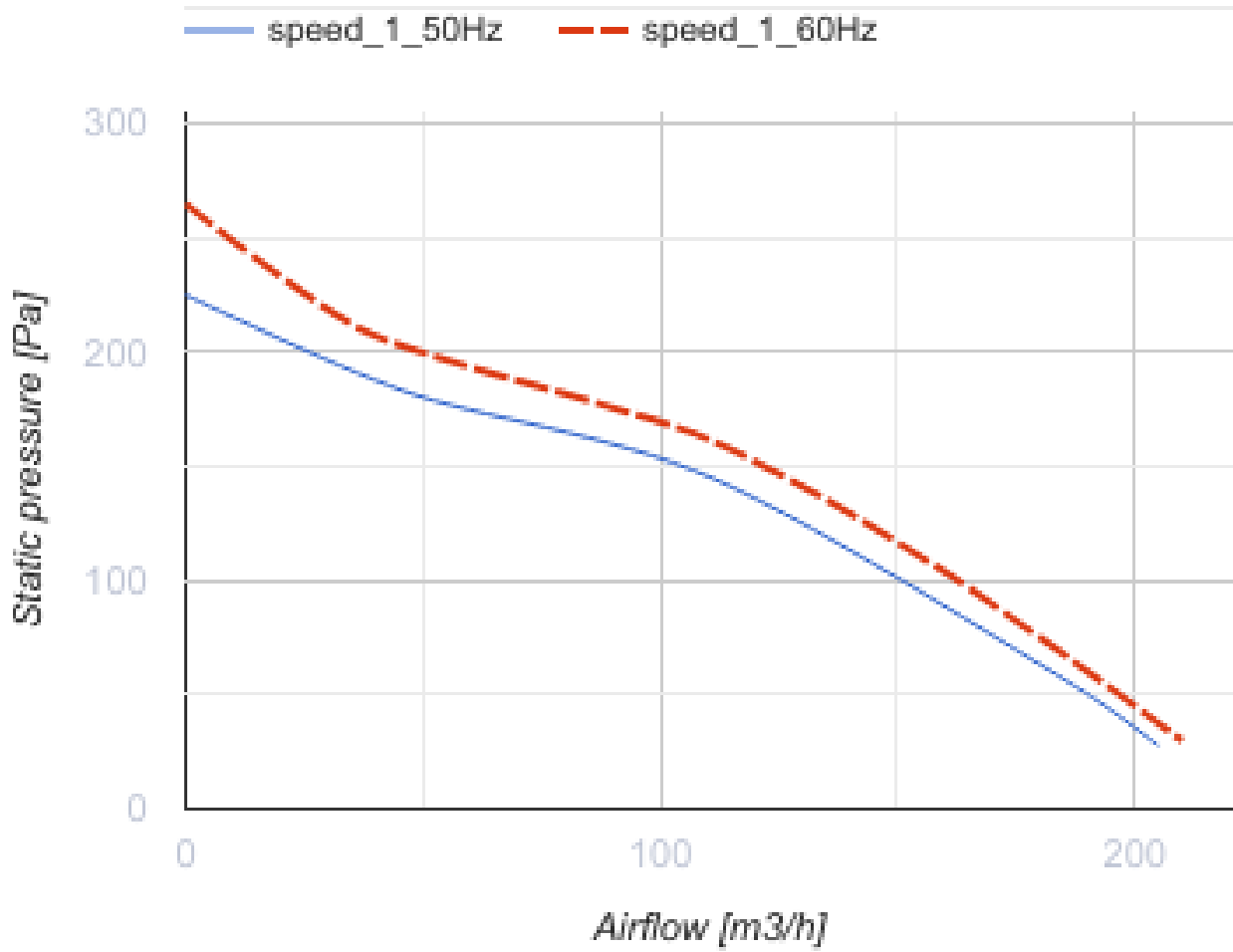
VK 100 Q Un

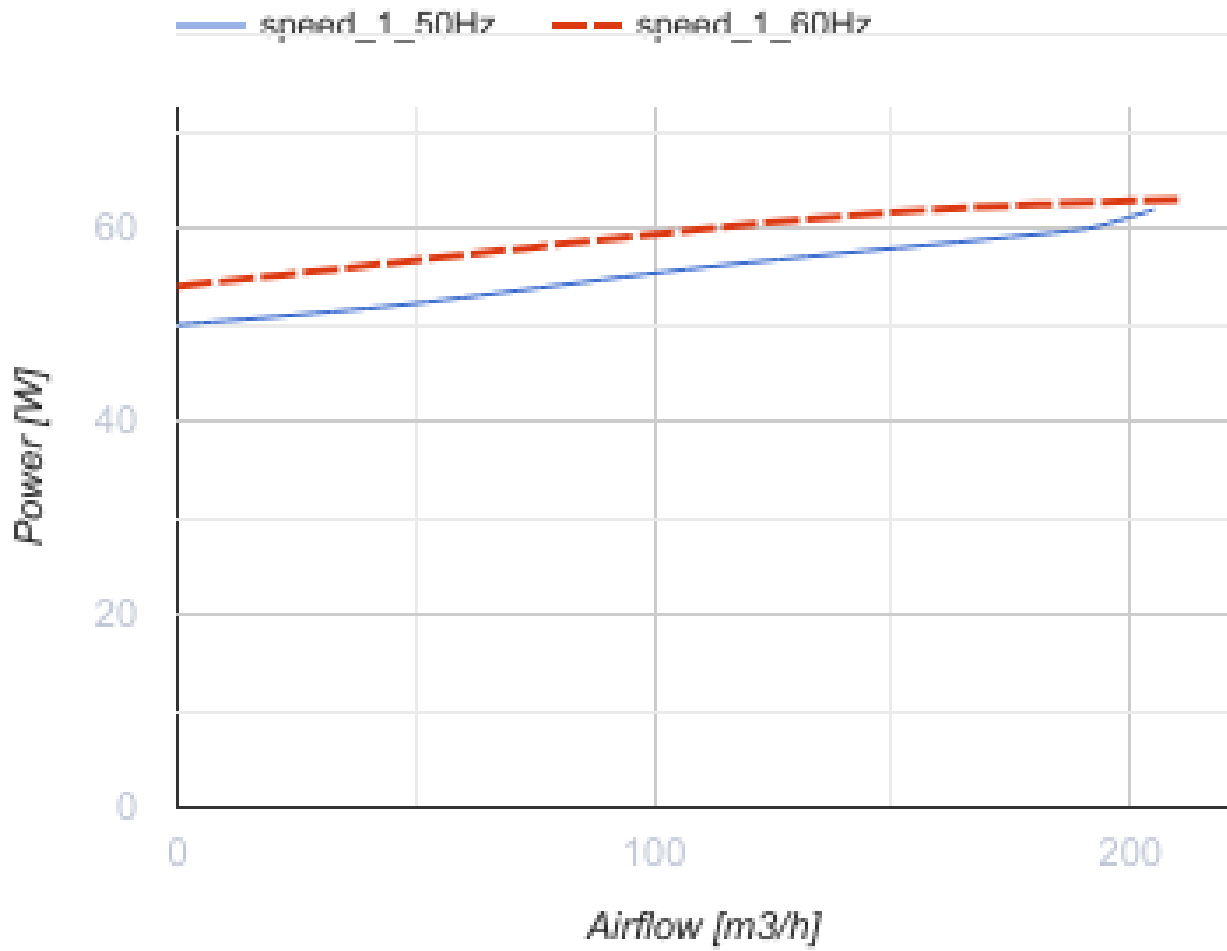


Radiale Rohrventilatoren im Kunststoffgehäuse

- Max. Förderleistung: 205
- Motortyp: AC
- Steuerung: Built-in speed controller
- Laufradtyp: Centrifugal impeller with backward curved blades
- Gehäusematerial: Plastic
- In jeder Position
- Stromkabel mit Netzstecker
- Temperatursensor

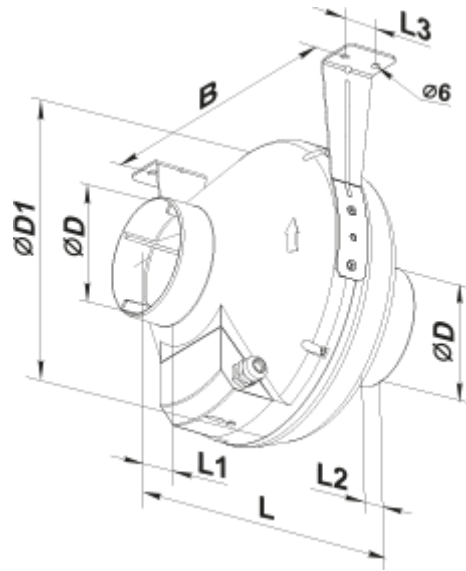
	Maßeinheit	VK 100 Q Un
Luftkanalgröße	mm	100
Speed	-	1
Versorgungsspannung min	V	220
Versorgungsspannung max	V	240
Frequenz der Netzversorgung	Hz	50/60
Leistung	W	62
Stromaufnahme	A	0.38
Max. Förderleistung	m ³ /h	205
Gewicht	kg	2.01
Fördermitteltemperatur max	°C	55
Fördermitteltemperatur min	°C	-25
Schutzart	-	IPX4



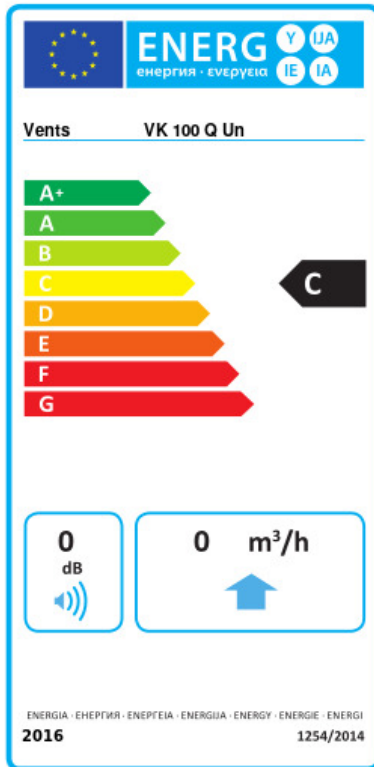


Abmessungen

ØD	ØD1	B	L	L1	L2	L3
100	250	270	230	30	27	30



Ecodesign



Warenzeichen	Vents					
Modell	VK 100 Q Un					
Specific energy consumption (SEC) (kWh/(m ² /a))	Kalt		Durchschnittlich		Warm	
	-51.7	A+	-24.6	C	-9.1	F
Typ des Lüftungsgeräts	Eine Richtung					
Antriebsart	Drehzahlregelung					
Art des Wärmerückgewinnungssystems	Keines					
Max. Luftvolumenstrom (m ³ /h)	150					
Elektrische Eingangsleistung (W)	62					
Bezugs-Luftvolumenstrom (m ³ /s)	0.029					
Reference pressure difference (Pa)	50					
Specific power input (SPI) (W/(m ³ /h))	0.276					
Control typology	Local demand control					
Maximum external leakage rates (%)	2.7					
Sound power level (dB(A))	56					
Angabe des Typs	RVU UVU					
The annual electricity consumption (AEC) (kWh/a)	Kalt	Durchschnittlich		Warm		
	146	146		146		
The annual heating saved (AHS) (kWh/a)	Kalt	Durchschnittlich		Warm		
	5536	2830		1280		