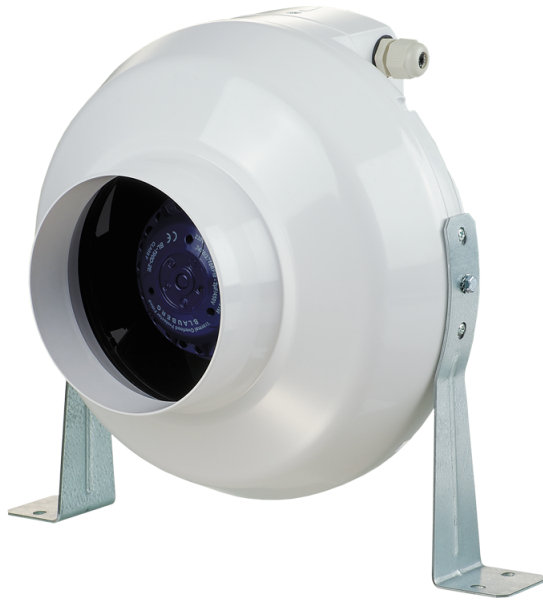


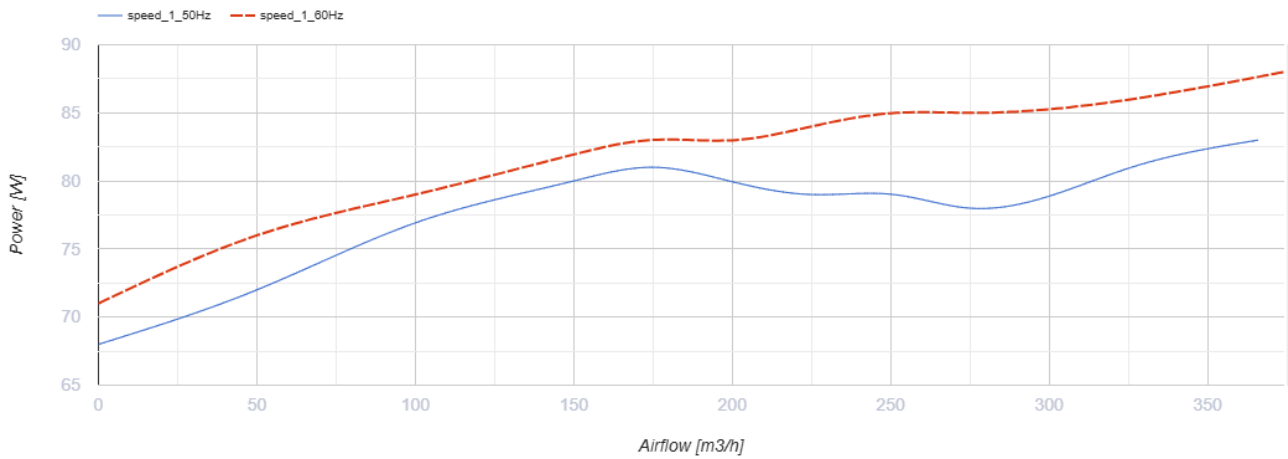
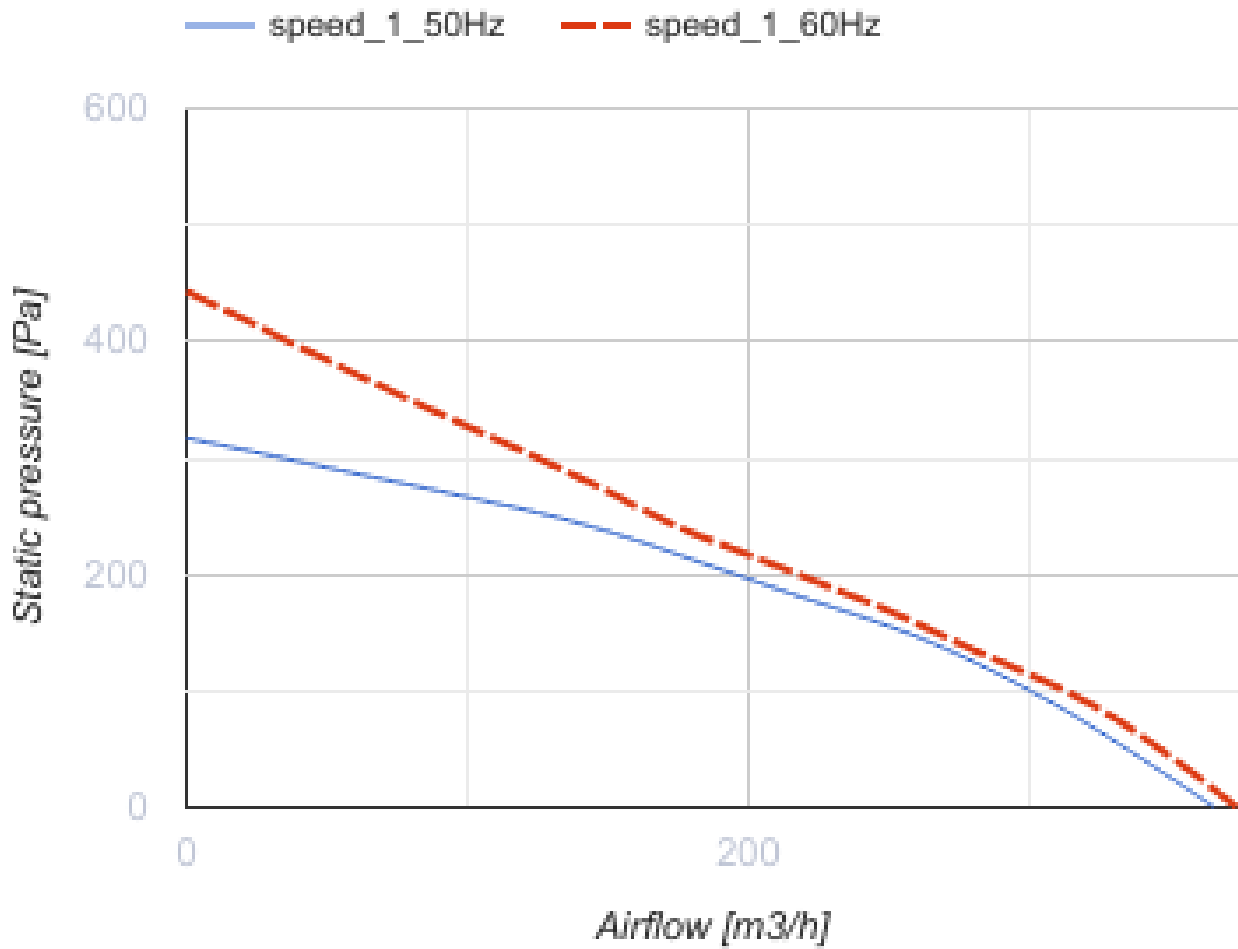
# VK 125



## Radiale Rohrventilatoren im Kunststoffgehäuse

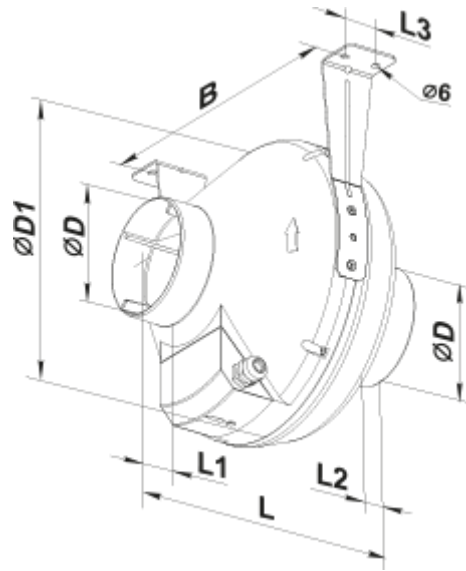
- Max. Förderleistung: 355
- Motortyp: AC
- Laufradtyp: Centrifugal backward curved blades
- Gehäusematerial: Plastic
- In jeder Position

	Maßeinheit	VK 125
Luftkanalgröße	mm	125
Speed	-	1
Versorgungsspannung min	V	220
Versorgungsspannung max	V	240
Frequenz der Netzversorgung	Hz	50/60
Leistung	W	79
Stromaufnahme	A	0.34
Max. Förderleistung	m <sup>3</sup> /h	355
Gewicht	kg	2.2
Fördermitteltemperatur max	°C	55
Fördermitteltemperatur min	°C	-25
Schutzart	-	IPX4

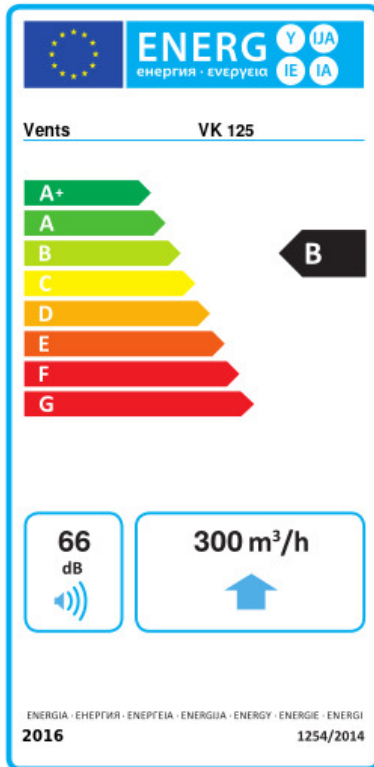


## Abmessungen

ØD	ØD1	B	L	L1	L2	L3
125	250	270	220	30	27	30



## Ecodesign



Warenzeichen	Vents					
Modell	VK 125					
Specific energy consumption (SEC) (kWh/(m <sup>2</sup> /a))	Kalt	Durchschnittlich		Warm		
	53.2	A+	26.1	B	10.6	E
Typ des Lüftungsgeräts	Unidirectional					
Antriebsart	Drehzahlregelung					
Art des Wärmerückgewinnungssystems	Keines					
Max. Luftvolumenstrom (m <sup>3</sup> /h)	300					
Elektrische Eingangsleistung (W)	79					
Bezugs-Luftvolumenstrom (m <sup>3</sup> /s)	0.058					
Reference pressure difference (Pa)	50					
Specific power input (SPI) (W/(m <sup>3</sup> /h))	0.167					
Control typology	Local demand control					
Maximum external leakage rates (%)	2.7					
Angabe des Typs	RVU UVU					
Sound power level (dB(A))	66					
The annual electricity consumption (AEC) (kWh/a)	Kalt	Durchschnittlich		Warm		
	88	88		88		
The annual heating saved (AHS) (kWh/a)	Kalt	Durchschnittlich		Warm		
	5536	2830		1280		