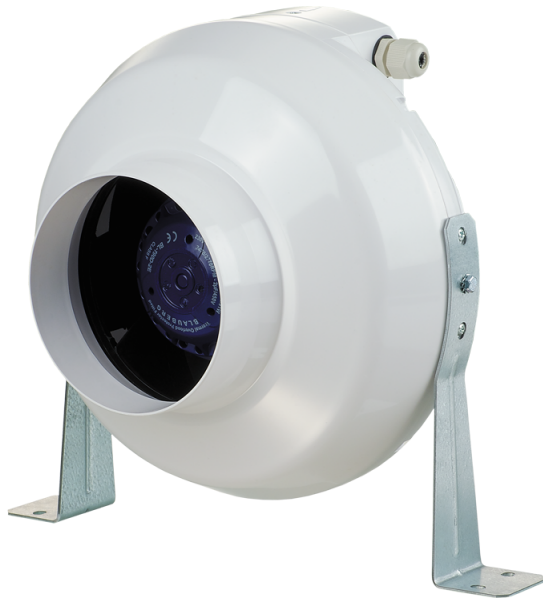


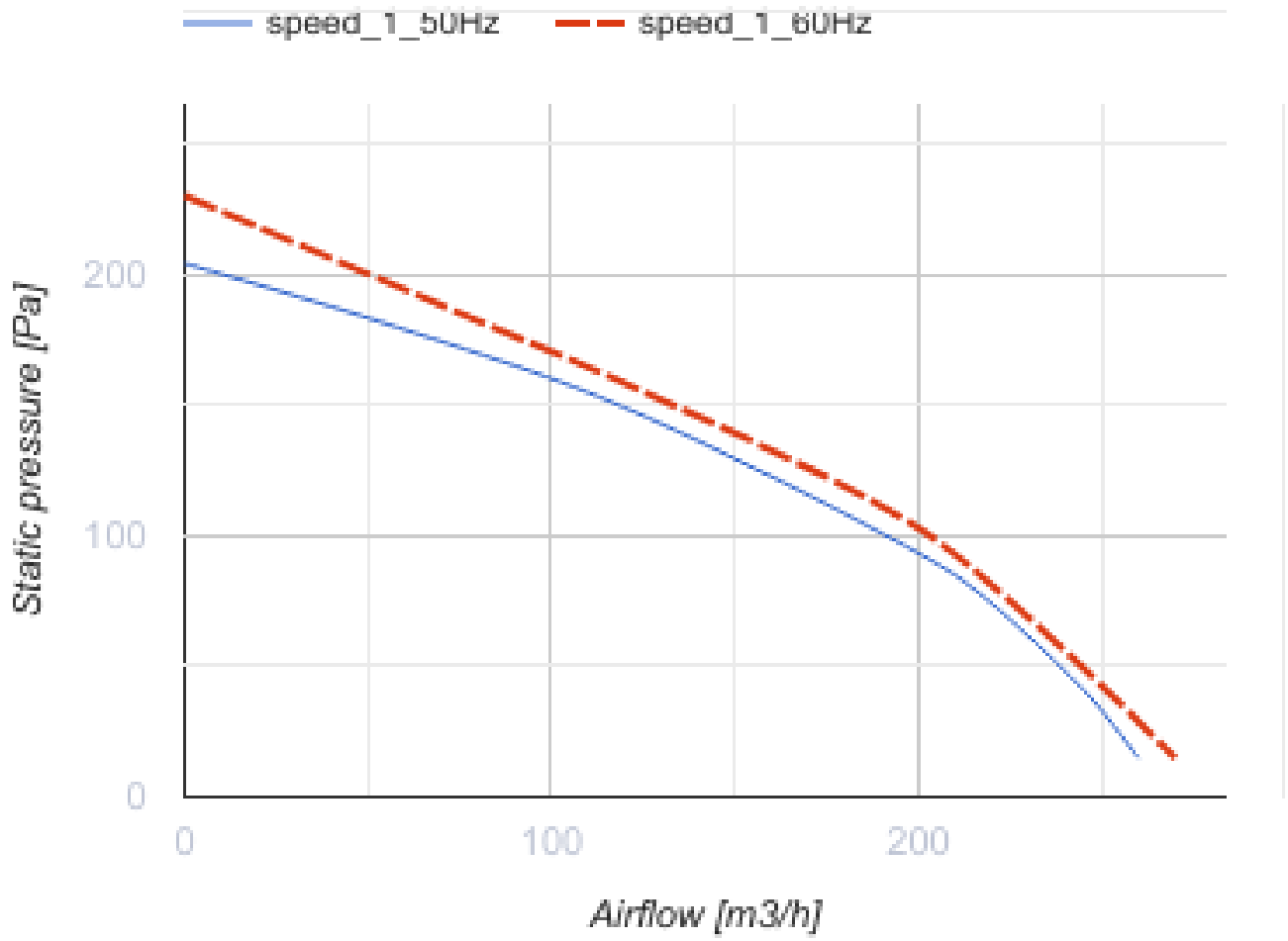
## VK 125 Q Un

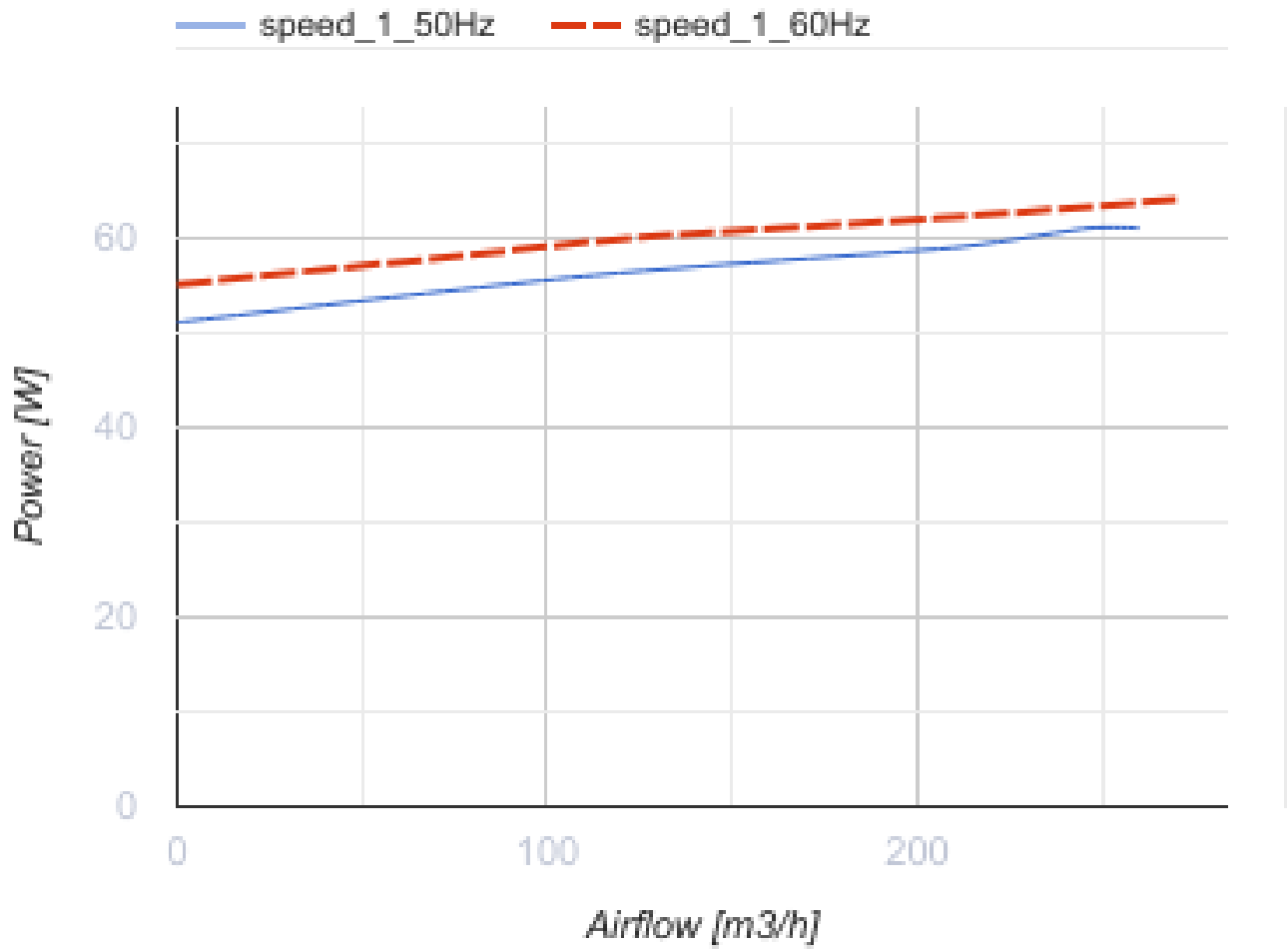


Radiale Rohrventilatoren im Kunststoffgehäuse

- Max. Förderleistung: 260
- Motortyp: AC
- Steuerung: Built-in speed controller
- Laufradtyp: Centrifugal backward curved blades
- Gehäusematerial: Plastic
- In jeder Position
- Stromkabel mit Netzstecker
- Temperatursensor

	Maßeinheit	VK 125 Q Un
Luftkanalgröße	mm	125
Speed	-	1
Versorgungsspannung min	V	220
Versorgungsspannung max	V	240
Frequenz der Netzversorgung	Hz	50/60
Leistung	W	61
Stromaufnahme	A	0.38
Max. Förderleistung	m <sup>3</sup> /h	260
Gewicht	kg	2.2
Fördermitteltemperatur max	°C	55
Fördermitteltemperatur min	°C	-25
Schutzart	-	IPX4





### Abmessungen

ØD	ØD1	B	L	L1	L2	L3
125	250	270	220	30	27	30

