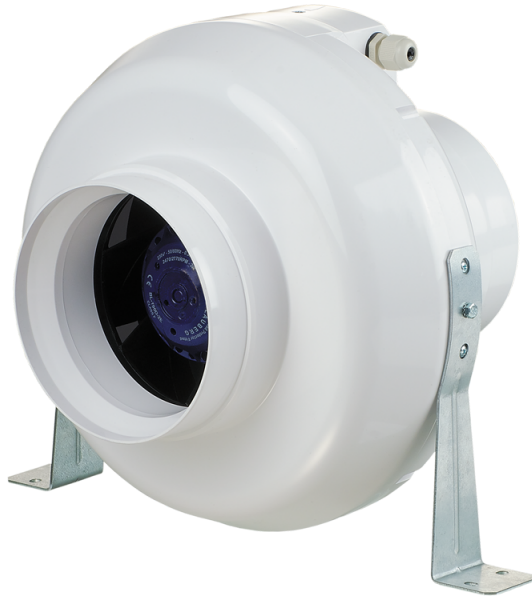


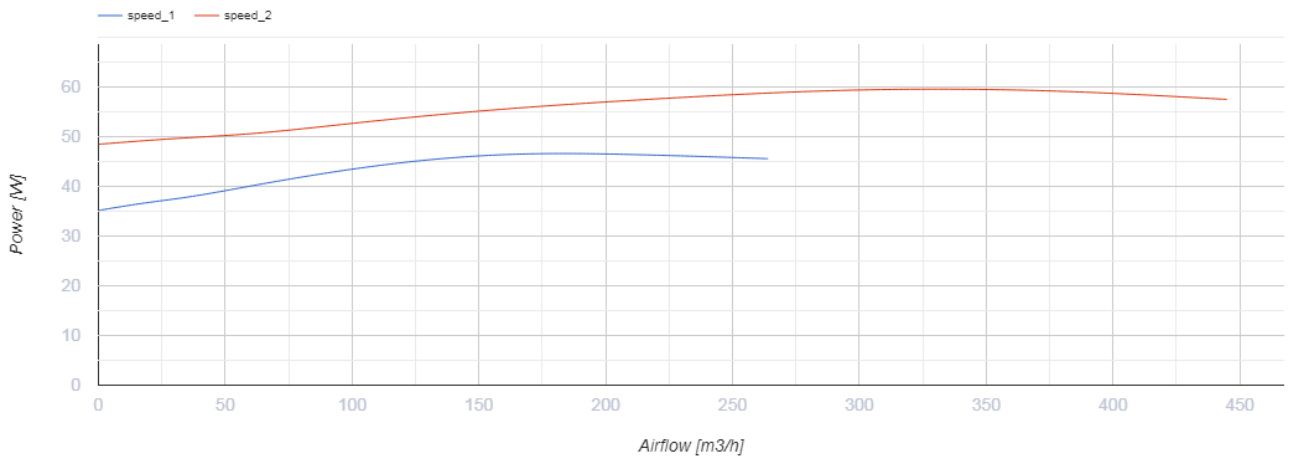
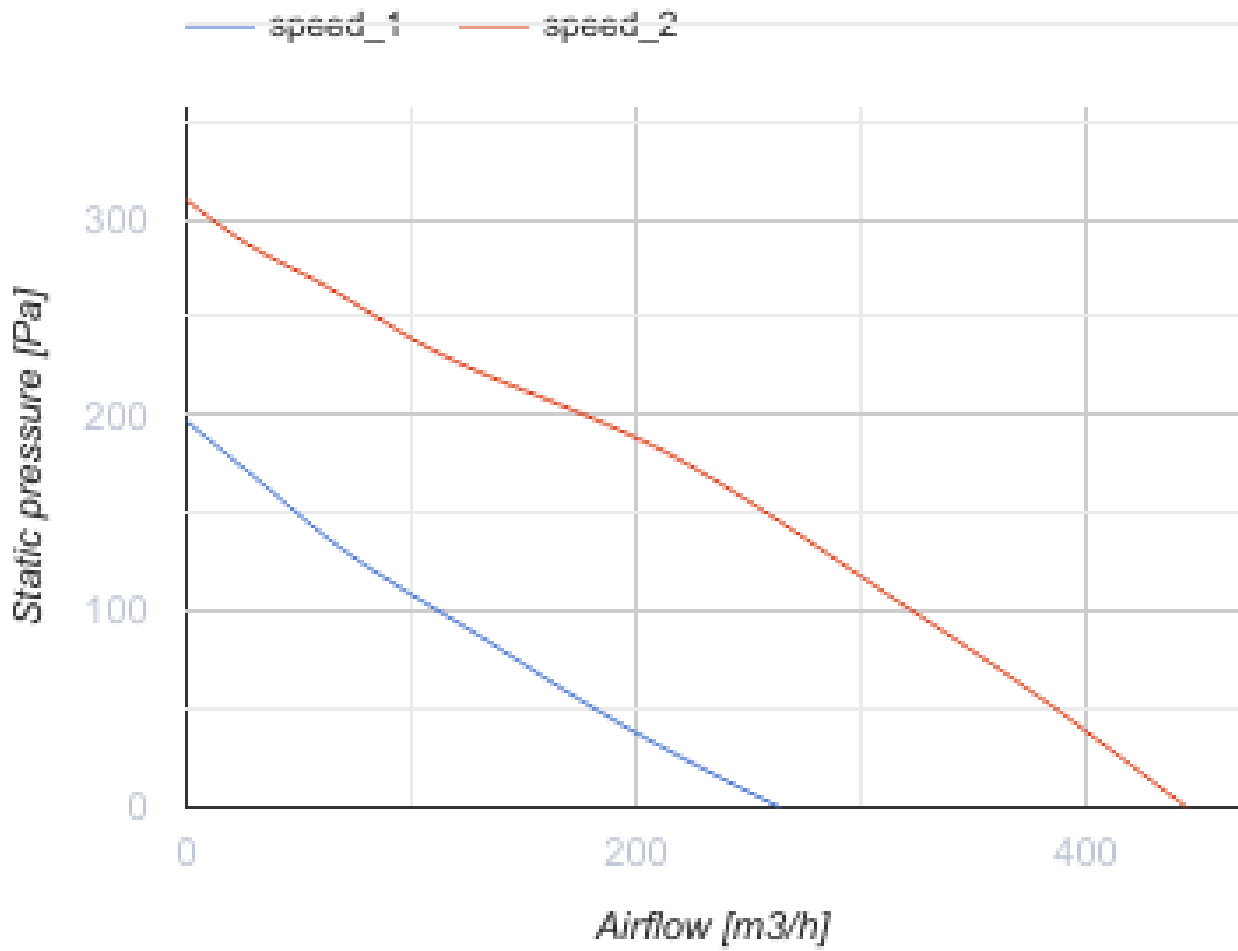
# VK 150 Duo



Radiale Rohrventilatoren im Kunststoffgehäuse

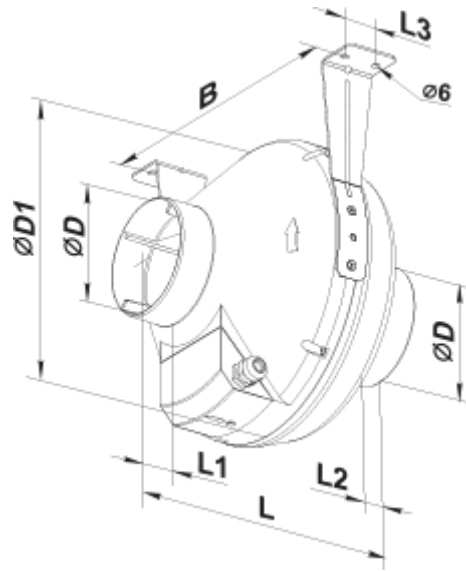
- Max. Förderleistung: 445
- Schalldruckpegel LpA @ 3 m: 40
- Motortyp: AC
- Laufradtyp: Centrifugal impeller with backward curved blades
- Gehäusematerial: Plastic
- In jeder Position

	Maßeinheit	VK 150 Duo	
Luftkanalgröße	mm	150	
Speed	-	2	
Phasen	-	1	
Versorgungsspannung min	V	230	
Versorgungsspannung max	V	230	
Frequenz der Netzversorgung	Hz	50	
Leistung	W	46	59
Stromaufnahme	A	0.22	0.26
Max. Förderleistung	m <sup>3</sup> /h	264	445
Schalldruckpegel LpA @ 3 m	dB(A)	32	40
Gewicht	kg	2.45	
Fördermitteltemperatur max	°C	55	
Fördermitteltemperatur min	°C	-25	
Schutzart	-	IPX4	

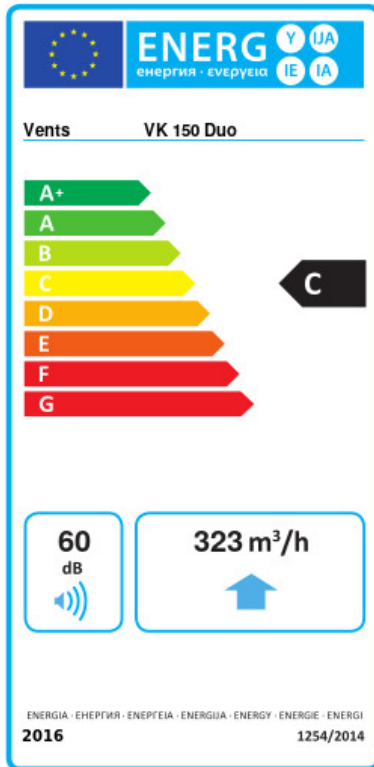


## Abmessungen

ØD	ØD1	B	L	L1	L2	L3
150	300	310	286	30	30	30



## Ecodesign



Warenzeichen	Vents					
Modell	VK 150 Duo					
Specific energy consumption (SEC) (kWh/(m²/a))	Kalt		Durchschnittlich		Warm	
	-51.3	A+	-24.2	C	-8.7	F
Typ des Lüftungsgeräts	Eine Richtung					
Antriebsart	2-speed					
Art des Wärmerückgewinnungssystems	Keines					
Max. Luftvolumenstrom (m³/h)	323					
Elektrische Eingangsleistung (W)	59.1					
Bezugs-Luftvolumenstrom (m³/s)	0.063					
Reference pressure difference (Pa)	50					
Specific power input (SPI) (W/(m³/h))	0.219					
Control typology	Local demand control					
Maximum external leakage rates (%)	2.7					
Angabe des Typs	RVU UVU					
Sound power level (dB(A))	60					
The annual electricity consumption (AEC) (kWh/a)	Kalt	Durchschnittlich		Warm		
	164	164		164		
The annual heating saved (AHS) (kWh/a)	Kalt	Durchschnittlich		Warm		
	5536	2830		1280		