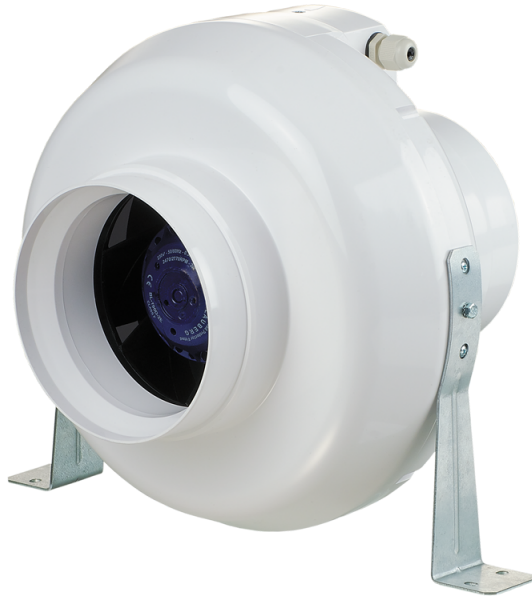


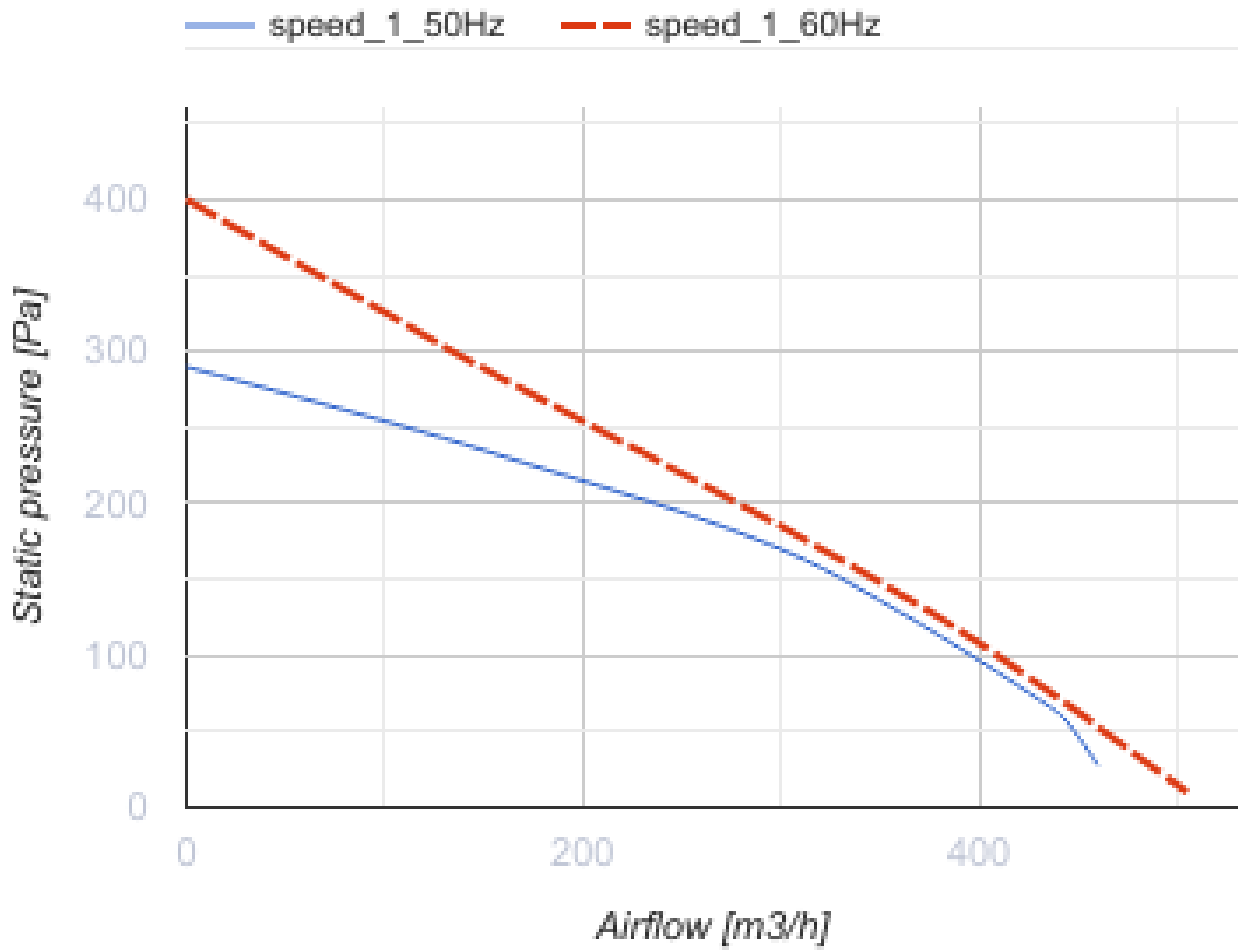
VK 150 P

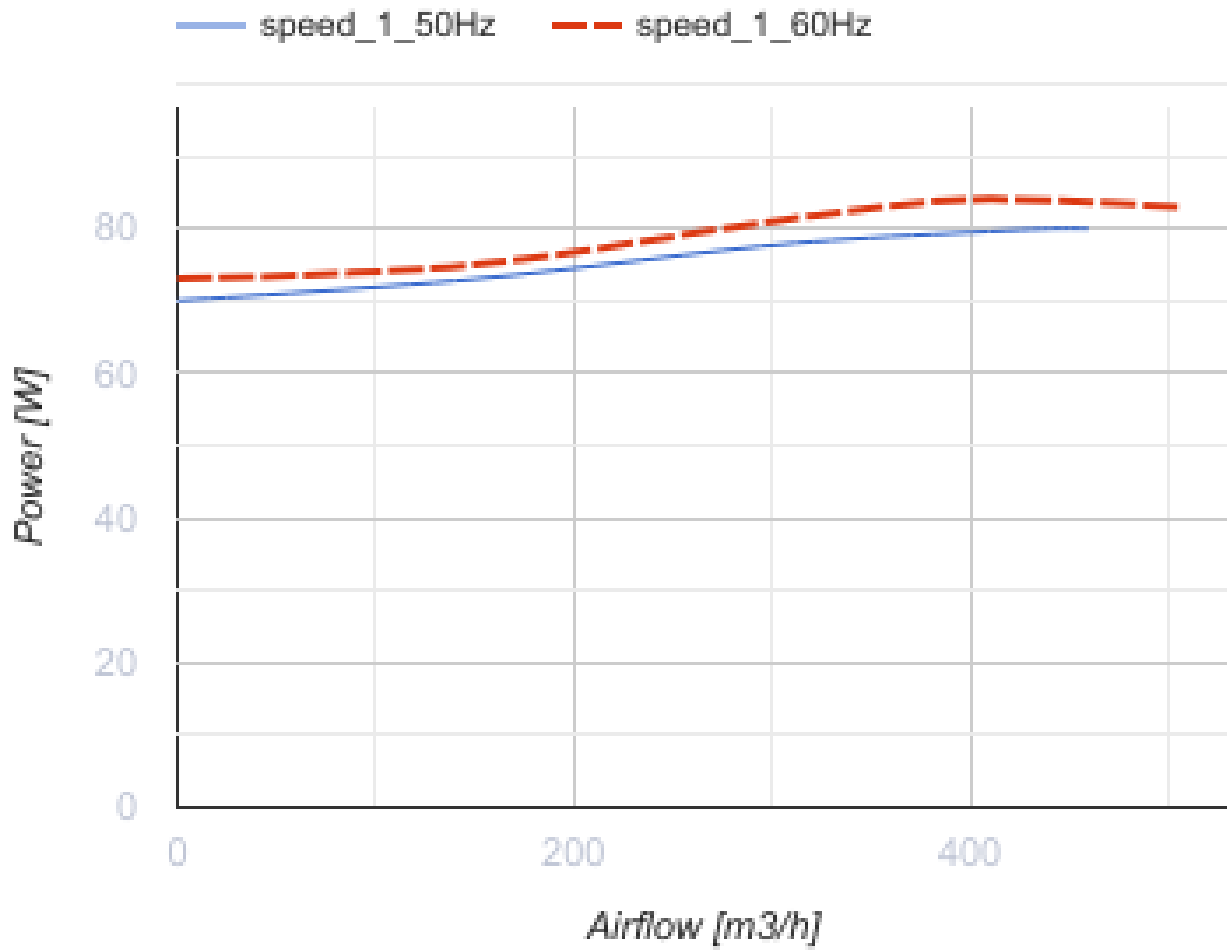


Radiale Rohrventilatoren im Kunststoffgehäuse

- Max. Förderleistung: 460
- Motortyp: AC
- Steuerung: Built-in speed controller
- Laufradtyp: Centrifugal backward curved blades
- Gehäusematerial: Plastic
- In jeder Position
- Stromkabel mit Netzstecker

	Maßeinheit	VK 150 P
Luftkanalgröße	mm	150
Speed	-	1
Versorgungsspannung min	V	220
Versorgungsspannung max	V	240
Frequenz der Netzversorgung	Hz	50/60
Leistung	W	80
Stromaufnahme	A	0.35
Max. Förderleistung	m ³ /h	460
Gewicht	kg	2.45
Fördermitteltemperatur max	°C	55
Fördermitteltemperatur min	°C	-25
Schutzart	-	IPX4





Abmessungen

ØD	ØD1	B	L	L1	L2	L3
150	300	310	286	30	30	30

